

INFORME DE RESULTADOS DEL SECTOR FIDUCIARIO Y DEL SISTEMA FINANCIERO

Corte de la información: Diciembre 2017

Fuente: Superintendencia Financiera de Colombia

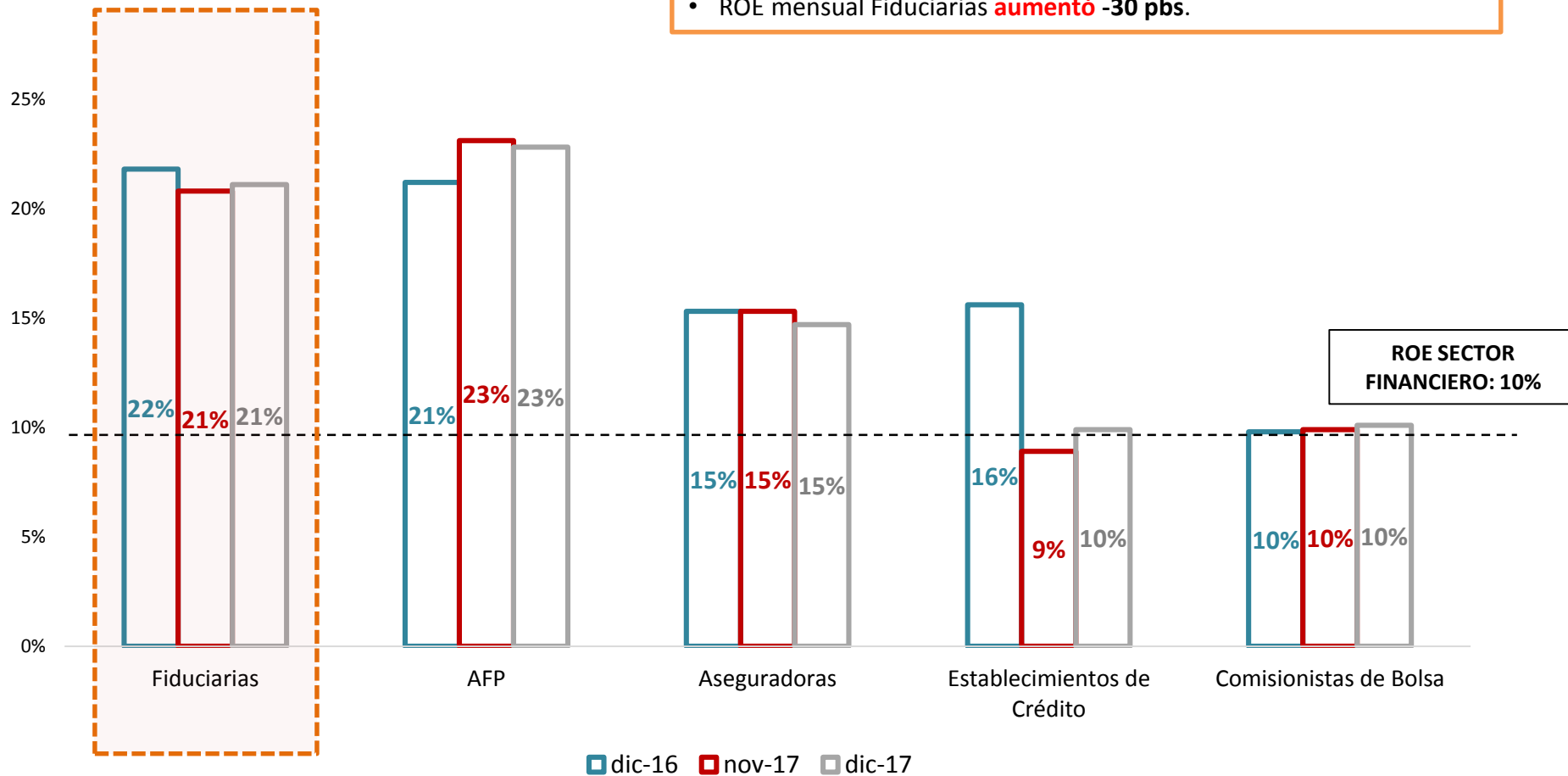


ASOFIDUCIARIAS

ROE SECTOR FIDUCIARIO COMPARADO CON EL DEL SISTEMA FINANCIERO



- ROE anual Fiduciarias **disminuyó -70 pbs.**
- ROE anual AFP **aumentó +160 pbs.**
- ROE mensual Fiduciarias **aumentó -30 pbs.**

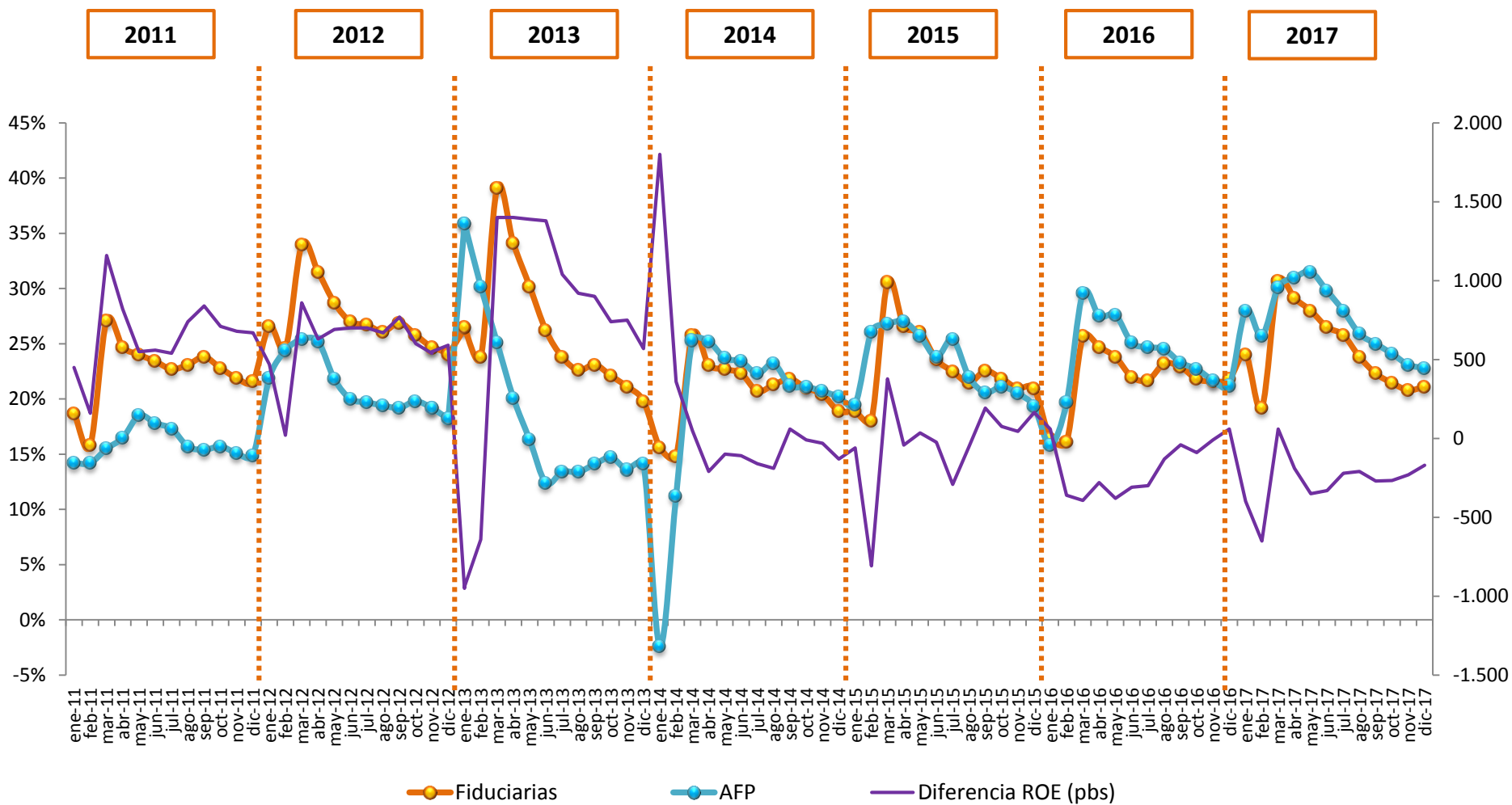


Fuente: Superintendencia Financiera de Colombia – cálculos Asofiduciarias

COMPORTAMIENTO ROE FIDUCIARIAS vs ROE AFP



- ROE Fiduciarias: **disminuyó -70 pbs** respecto diciembre-16.
- ROE AFPs: **160 pbs superior** al ROE de Fiduciarias (diciembre-17).

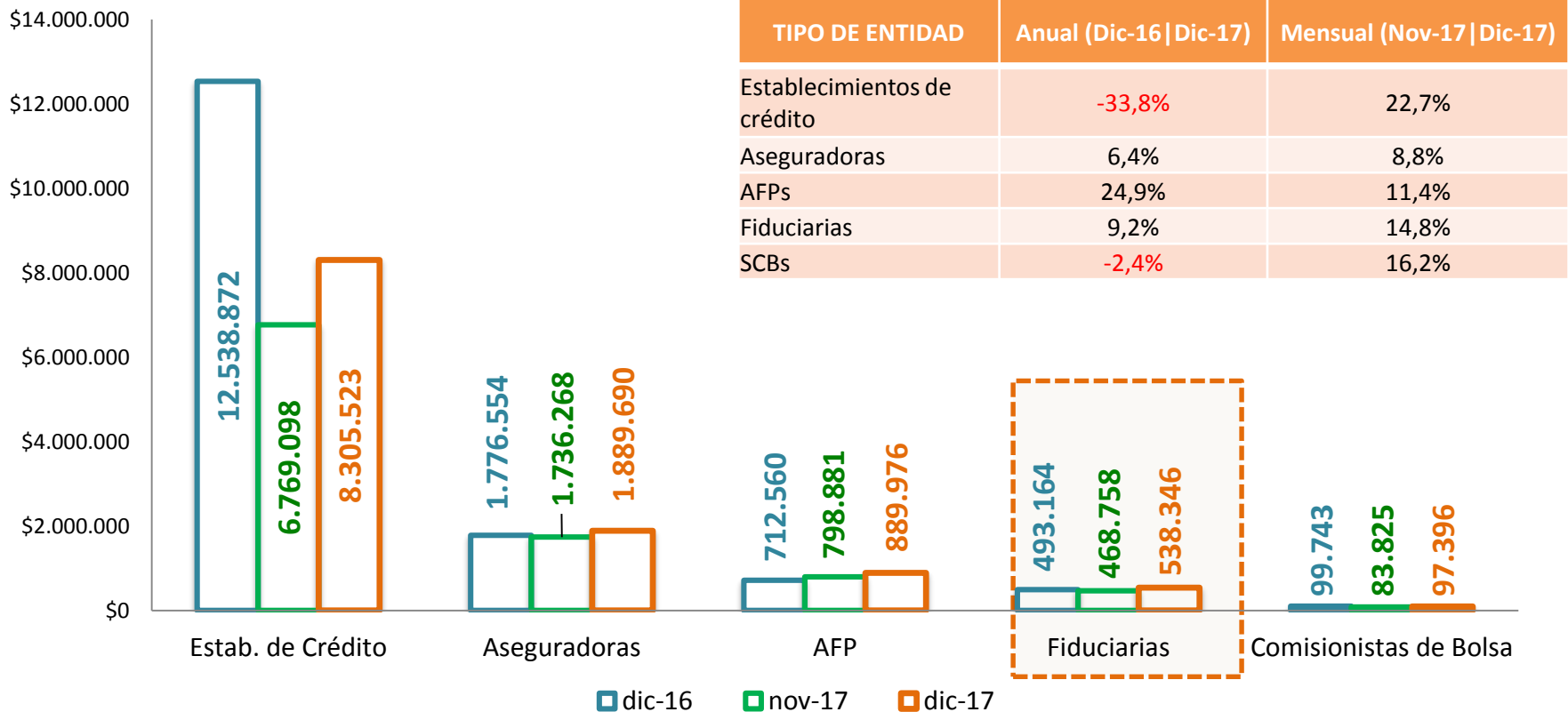


Fuente: Superintendencia Financiera de Colombia – cálculos Asofiduciarias

UTILIDADES DE LAS ENTIDADES VIGILADAS



- Utilidad de Fiduciarias:
 - Aumentó 9,29% respecto diciembre-16.
- Utilidades de Fiduciarias equivalen a:
 - ✓ **5,5 veces** las utilidades de Comisionistas.
 - ✓ El **60%** de las utilidades de AFP.
 - ✓ El **6,5%** de las utilidades de los establecimientos de crédito.



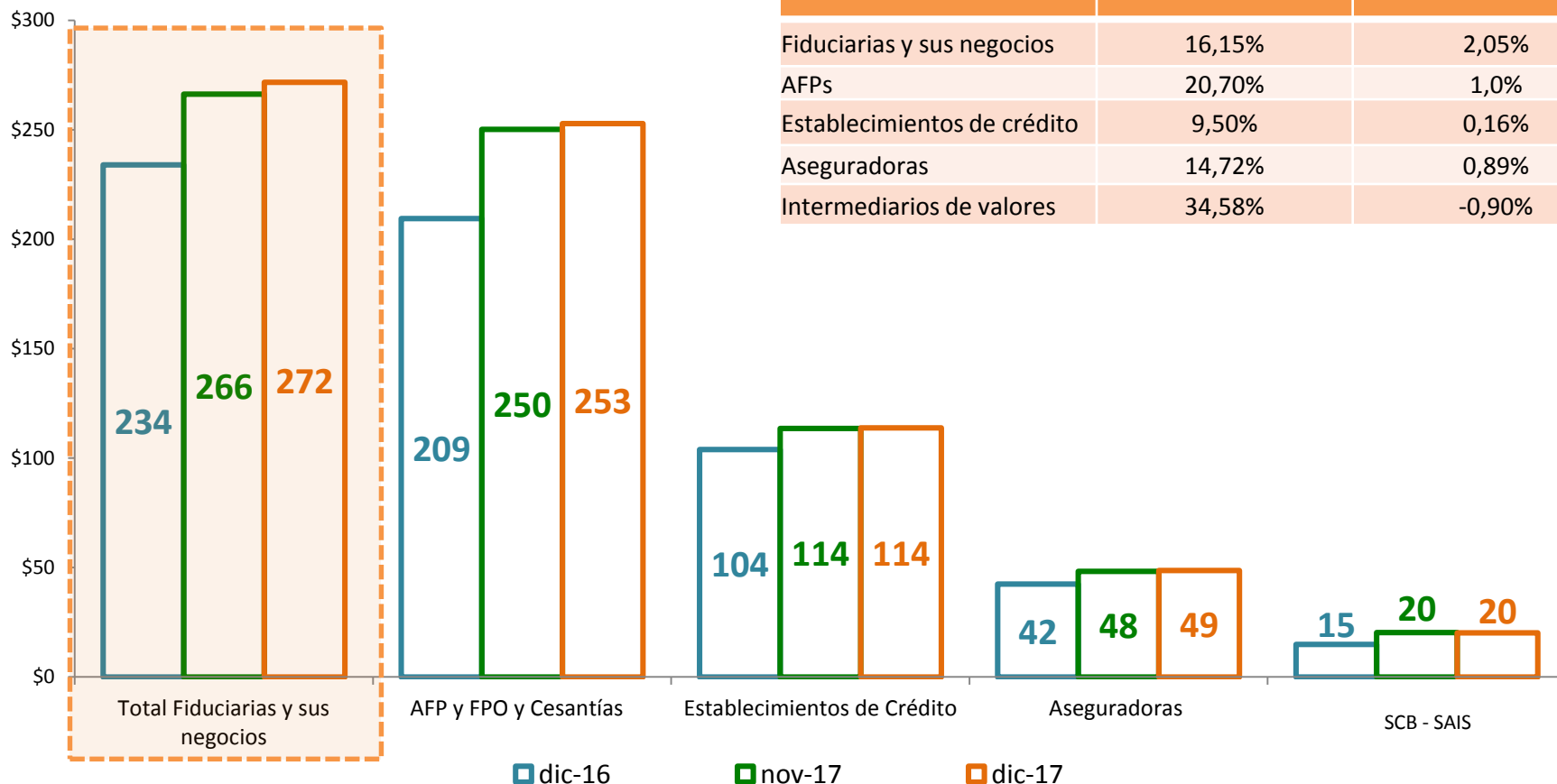
Fuente: Superintendencia Financiera de Colombia – cálculos Asofiduciarias – cifras en millones de pesos

PORTAFOLIO DE INVERSIONES SISTEMA FINANCIERO

Propias y de recursos administrados – billones de pesos



- Sector Fiduciario se mantiene como el mayor inversionista institucional, con el 35,2% del total de inversiones del sistema.



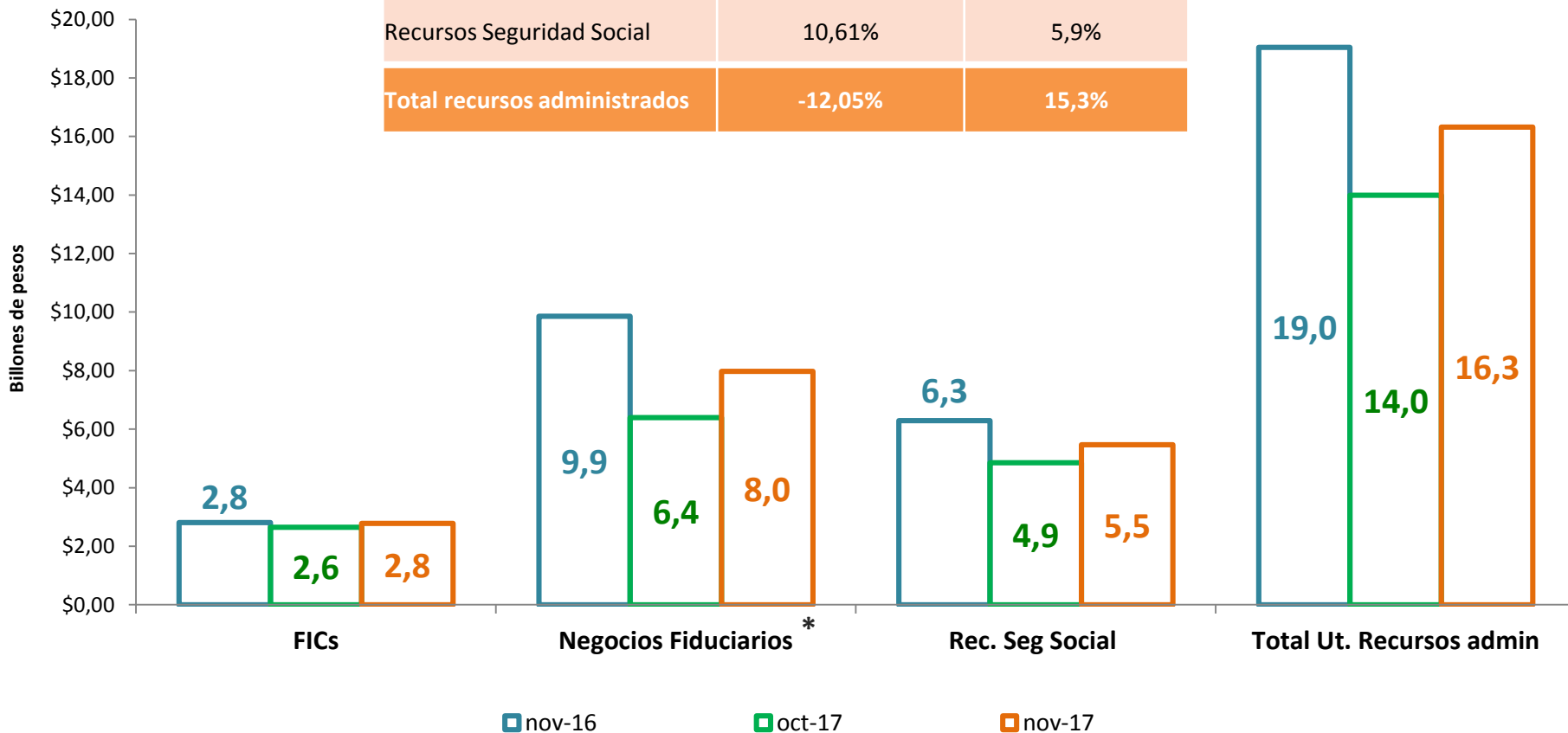
Fuente: Superintendencia Financiera de Colombia – cálculos Asofiduciarias – cifras en billones de pesos

RESULTADO PORTAFOLIOS DE INVERSIONES NEGOCIOS ADMINISTRADOS

Billones de pesos



TIPO DE ENTIDAD	Anual (Dic-16 Dic-17)	Mensual (Nov-17 Dic-17)
FICs	2,38%	15,3%
Negocios Fiduciarios	-24,89%	21,7%
Recursos Seguridad Social	10,61%	5,9%
Total recursos administrados	-12,05%	15,3%



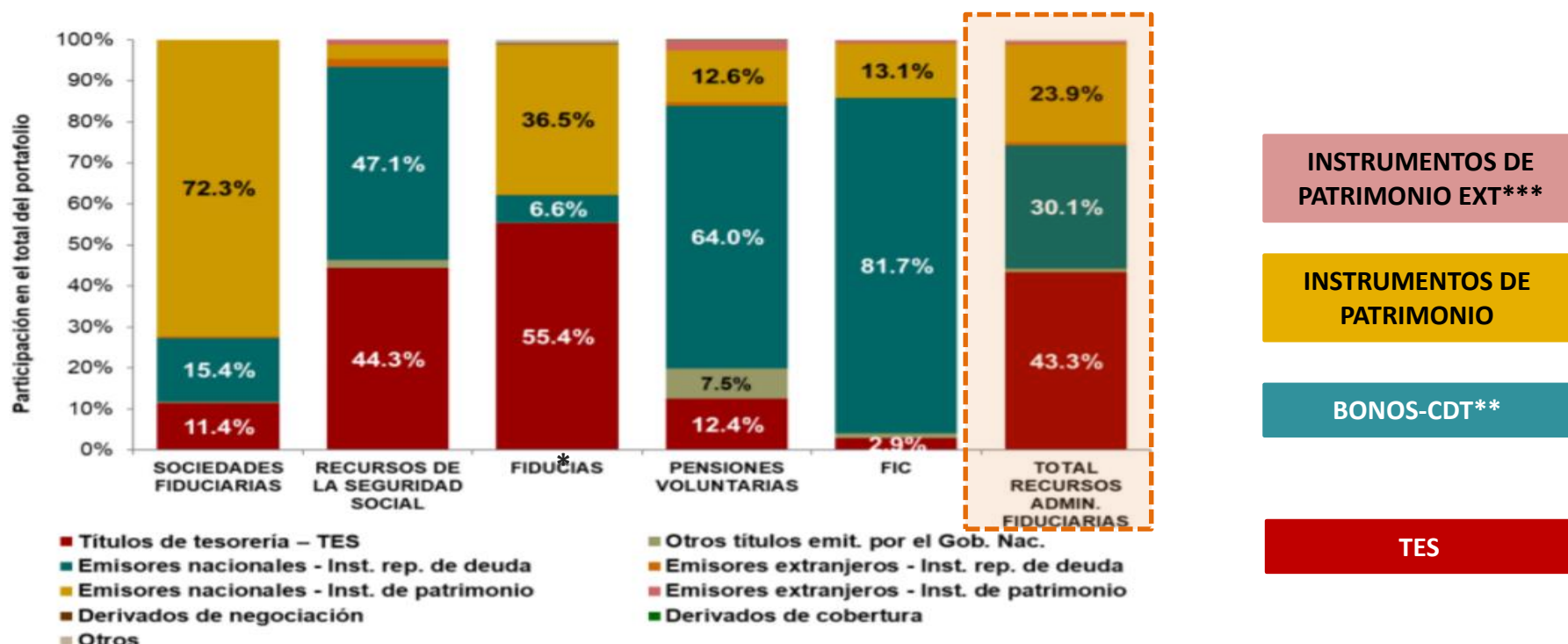
*Fiducia de Inversión, Fiducia de Administración, Fiducia Inmobiliaria, Fiducia de Garantía.

Fuente: Superintendencia Financiera de Colombia – cálculos Asofiduciarias – cifras en billones de pesos

COMPOSICIÓN PORTAFOLIO DE INVERSIÓN NEGOCIOS ADMINISTRADOS



- El valor total del portafolio de inversiones del grupo de “Fiducias” (negocios fiduciarios) se ubicó en **\$150 billones**.
- De este valor, el **37%** corresponde a “instrumentos de patrimonio”, equivalente a **\$54,7 billones**. Las inversiones en TES (55%) se ubicaron en **\$82,5 billones** a diciembre-17.
- Los bonos y CDT de emisores nacionales representan el **81,7%** del portafolio total de los FICs (**\$43,7 billones**), correspondiente a **\$35,7 billones**.



*Fiducia de Inversión, Fiducia de Administración, Fiducia Inmobiliaria, Fiducia de Garantía.

**Instrumentos de deuda emitidos por emisores nacionales.
 ***Instrumentos de patrimonio emitidos por emisores extranjeros.

Fuente: Informe de Actualidad del Sistema Financiero - Superintendencia Financiera de Colombia



ESTADOS FINANCIEROS SOCIEDADES FIDUCIARIAS

ORIGEN DE LA UTILIDAD

Variación anual - diciembre 2016 vs. diciembre de 2017



Comisiones y/o Honorarios: \$1.424.614	+17,3%
Ingresos Operacionales Consorcios y Uniones Temporales: \$203.412	+6,6%
Ingresos por valoración, venta de inversiones y derivados e intereses: \$174.754	3,4%
Otros Ing. Operacionales: \$88.013	10,8%
TOTAL INGRESOS: \$1.935.847	+12,5%
Gastos de personal: \$424.466	+15,8%
Impuesto de Renta y Complementarios: \$307.838	+15,2%
Gastos Operac. Consorcios y Uniones temporales: \$128.409	+10%
Comisiones: \$94.447	+38,9%
Gastos por valoración, venta de inversiones y derivados e intereses: \$34.042	-32,5%
Otros Gastos Operacionales: \$63.247	15,4%
TOTAL GASTOS: \$1.397.501	+13,8%
UTILIDAD: \$538.346	+9,2%

millones de pesos

Fuente: Superintendencia Financiera de Colombia – cálculos Asofiduciarias – cifras en millones de pesos

ORIGEN DE LA UTILIDAD SIN VALORACIÓN, VENTA DE INVERSIONES Y DERIVADOS E INTERESES

Variación anual - diciembre 2016 vs. diciembre 2017



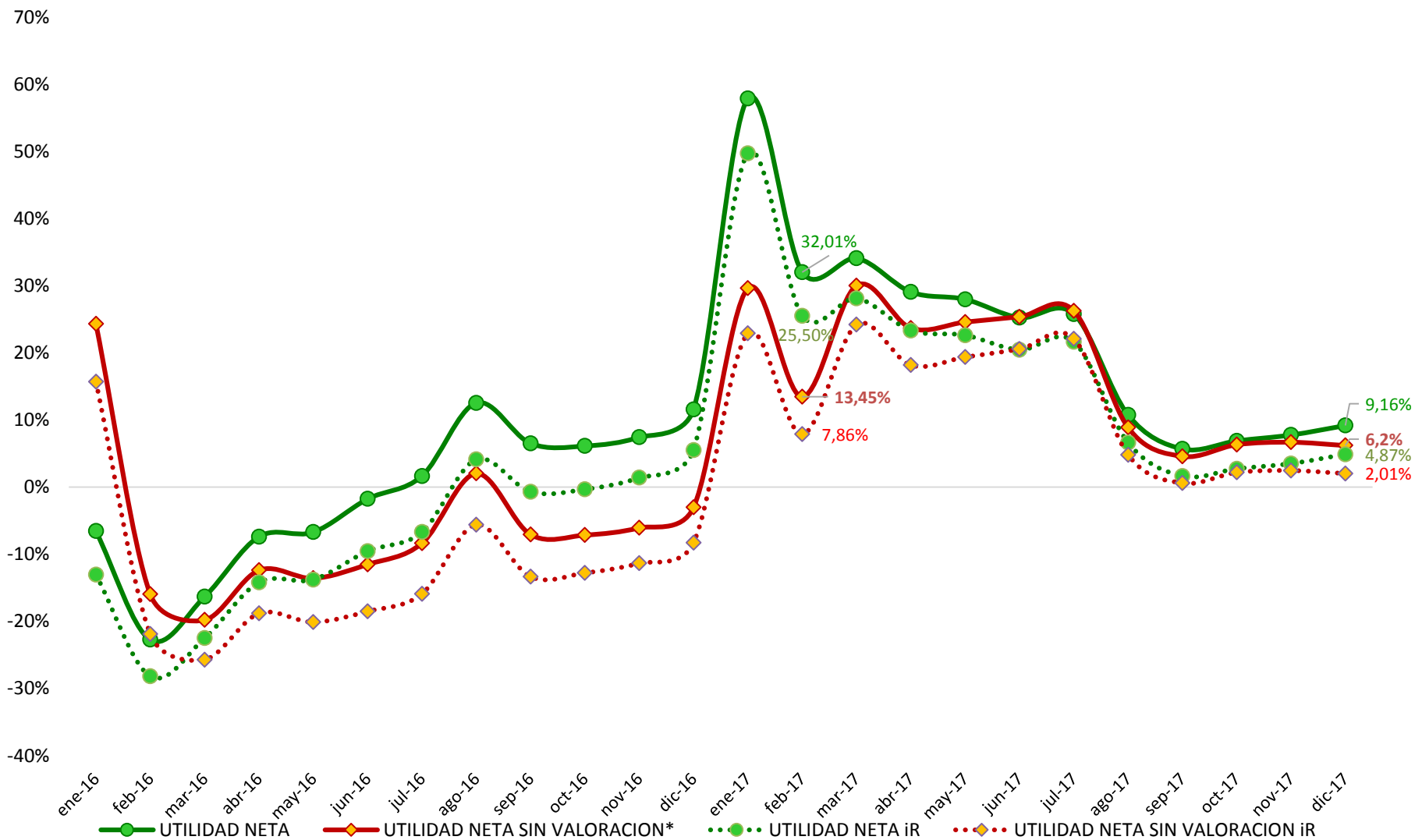
Comisiones y/o Honorarios: \$1.424.614	+17,3%
Ingresos Operacionales Consorcios y Uniones Temporales: \$203.412	+6,6%
Otros Ing. Operacionales: \$88.013	10,8%
TOTAL INGRESOS: \$1.761.093	+13,5%
Gastos de personal: \$424.466	+15,8%
Impuesto de Renta y Complementarios: \$307.838	+15,2%
Gastos Operac. Consorcios y Uniones temporales: \$128.409	+10%
Comisiones: \$94.447	+38,9%
Otros Gastos Operacionales: \$63.247	15,4%
TOTAL GASTOS: \$1.363.459	+15,8%
UTILIDAD: \$397.634	+6,2%

millones de pesos

Fuente: Superintendencia Financiera de Colombia – cálculos Asofiduciarias – cifras en millones de pesos

VARIACIONES ANUALES UTILIDAD SOCIEDADES FIDUCIARIAS

Periodo 2016-2017



Fuente: Superintendencia Financiera de Colombia – cálculos Asofiduciarias

ORIGEN DE LA UTILIDAD SOCIEDADES FIDUCIARIAS



Cifras en millones de pesos	dic-16	dic-17	% Variación anual	% sobre ingreso/gasto Dic-2016	% sobre ingreso/gasto Dic-2017
Comisiones y/o Honorarios	1.214.227	1.424.614	17,3%	70,6%	73,6%
Ingresos por valoración, venta de inversiones y derivados e intereses	169.088	174.754	3,4%	9,8%	9,0%
Dividendos y participaciones	66.979	44.713	-33,2%	3,9%	2,3%
Otros Ing. Operacionales	79.448	88.013	10,8%	4,6%	4,5%
Ingresos Operacionales Consorcios y Uniones Temporales	190.896	203.412	6,6%	11,1%	10,5%
Total Ingresos Operacionales	1.720.638	1.935.505	12,5%	100,0%	100,0%
Ing. No operacionales	287	67	-76,7%	0,0%	0,0%
TOTAL INGRESOS	1.720.925	1.935.847	12,5%	100,0%	100,0%
Comisiones	67.988	94.447	38,9%	4,0%	4,9%
Gastos de personal	366.620	424.466	15,8%	21,3%	21,9%
Honorarios	59.803	67.801	13,4%	3,5%	3,5%
Gastos Operac. Consorcios y Uniones temporales	116.784	128.409	10,0%	6,8%	6,6%
Gastos por valoración, venta de inversiones y derivados e intereses	50.414	34.042	-32,5%	2,9%	1,8%
Otros Gastos Operacionales	54.816	63.247	15,4%	3,2%	3,3%
Total Gastos Operacionales	957.831	1.088.309	13,6%	55,7%	56,2%
Gastos NO operacionales	2.775	1.354	-51,2%	0,2%	0,1%
Impuesto de Renta y Complementarios	267.154	307.838	15,2%	15,5%	15,9%
TOTAL GASTOS	1.227.760	1.397.501	13,8%	71,3%	72,2%
GANANCIAS (EXCEDENTES) Y PERDIDAS	493.164	538.346	9,2%	28,7%	27,8%

Fuente: Superintendencia Financiera de Colombia – cálculos Asofiduciarias – cifras en millones de pesos

UTILIDADES POR SOCIEDAD FIDUCIARIA



Entidad	dic-16	nov-17	dic-17	% Var Anual	% Var Mes	% Part.
1 FIDUCIARIA BANCOLOMBIA	\$ 100.485	\$ 96.758	\$ 113.931	13%	18%	21%
2 FIDUCIARIA BOGOTA	\$ 73.199	\$ 58.542	\$ 62.497	-15%	7%	12%
3 ALIANZA FIDUCIARIA	\$ 38.536	\$ 49.302	\$ 60.709	58%	23%	11%
4 CITITRUST	\$ 50.207	\$ 51.091	\$ 55.347	10%	8%	10%
5 FIDUCIARIA DAVIVIENDA	\$ 36.965	\$ 38.203	\$ 42.059	14%	10%	8%
6 FIDUCIARIA LA PREVISORA	\$ 38.038	\$ 30.349	\$ 37.620	-1%	24%	7%
7 FIDUCIARIA OLD MUTUAL	\$ 34.333	\$ 29.004	\$ 32.591	-5%	12%	6%
8 BBVA FIDUCIARIA	\$ 18.764	\$ 23.767	\$ 27.250	45%	15%	5%
9 FIDUCIARIA DE OCCIDENTE	\$ 27.329	\$ 18.854	\$ 19.048	-30%	1%	4%
10 ITAÚ ASSET MANAGEMENT	\$ 13.959	\$ 13.340	\$ 14.218	2%	7%	3%
11 ACCION FIDUCIARIA	\$ 11.218	\$ 12.259	\$ 13.739	22%	12%	3%
12 FIDUCIARIA CORFICOLOMBIANA	\$ 13.206	\$ 13.462	\$ 13.637	3%	1%	3%
13 FIDUCIARIA COLPATRIA	\$ 12.113	\$ 12.422	\$ 13.147	9%	6%	2%
14 FIDUCIARIA GNB SUDAMERIS	\$ 6.780	\$ 6.230	\$ 11.588	71%	86%	2%
15 FIDUAGRARIA	\$ 7.602	\$ 5.797	\$ 6.981	-8%	20%	1%
16 FIDUCOLDEX	\$ 5.140	\$ 3.731	\$ 5.852	14%	57%	1%
17 ITAÚ SECURITIES SERVICES	\$ 3.907	\$ 2.597	\$ 4.758	22%	83%	1%
18 CREDICORP CAPITAL FIDUCIARIA	\$ 4.259	\$ 4.387	\$ 4.491	5%	2%	1%
19 FIDUCIARIA POPULAR	\$ 3.895	\$ 2.315	\$ 2.550	-35%	10%	0%
20 FIDUCIARIA COLMENA	\$ 1.147	\$ 1.538	\$ 1.976	72%	28%	0%
21 FIDUCIARIA CENTRAL	\$ 641	\$ 352	\$ 797	24%	126%	0%
22 FIDUCIARIA COOMEVA	\$ -	\$ 152	\$ 83		-46%	0%
23 GESTION FIDUCIARIA	-\$ 817	-\$ 32	-\$ 136	-83%	318%	0%
24 FIDUCIARIA BTG PACTUAL	-\$ 1.090	-\$ 610	-\$ 1.345	23,4%	121%	0%
25 FIDUCIARIA BNP PARIBAS	-\$ 3.409	-\$ 2.771	-\$ 2.486	-27%	-10%	0%
26 FIDUCIARIA RENTA 4	\$ -	-\$ 2.279	-\$ 2.553		12%	0%
TOTAL	\$ 493.164	\$ 468.758	\$ 538.346	9,16%	14,8%	100%

%

PORCENTAJE DE PARTICIPACIÓN POR GRUPOS

84

16

0

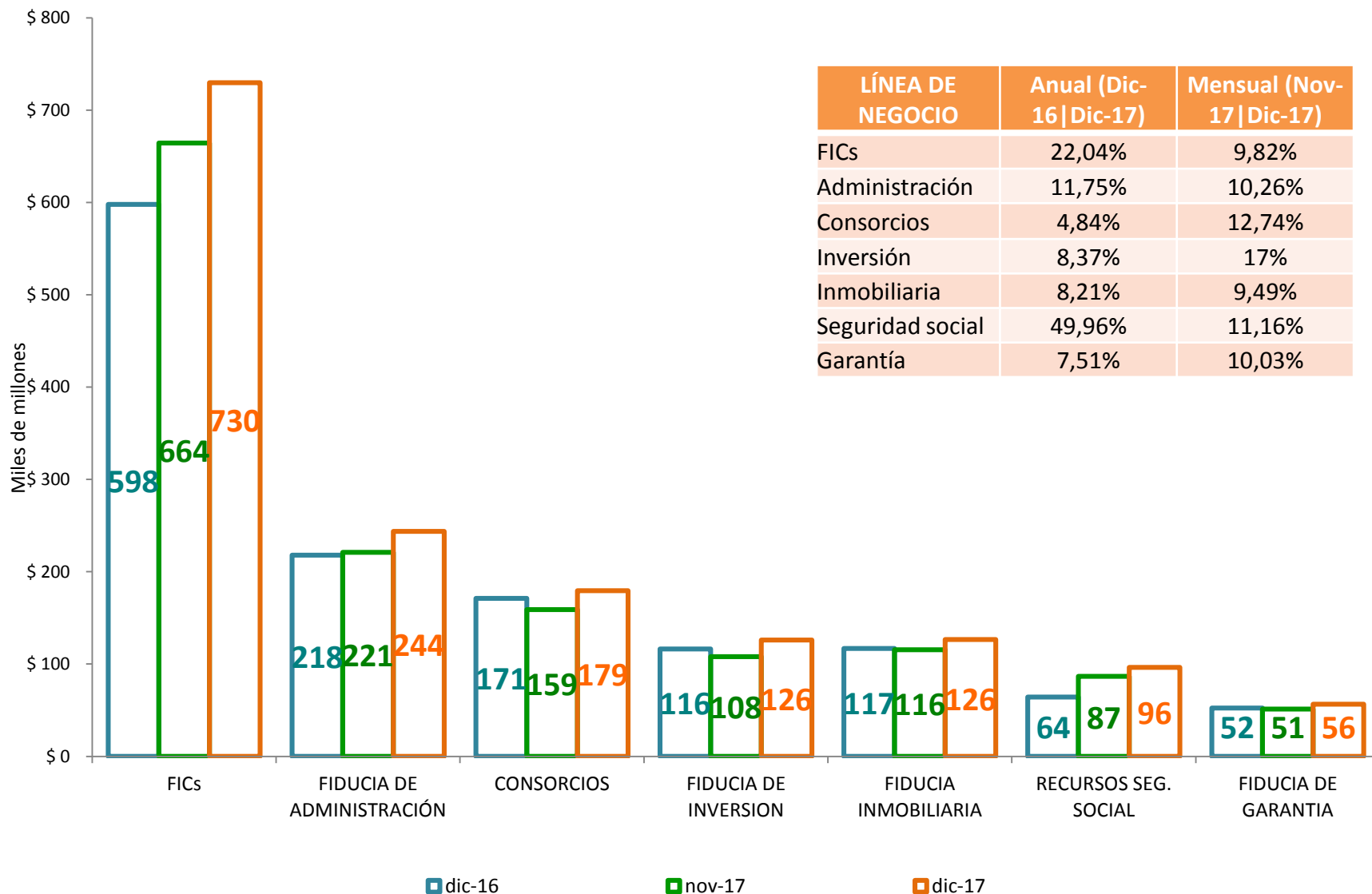
Fuente: Superintendencia Financiera de Colombia – cálculos Asofiduciarias – cifras en millones de pesos



COMISIONES POR LICENCIA Y TIPO DE NEGOCIO

COMPORTAMIENTO DE COMISIONES POR LÍNEA DE NEGOCIO

Miles de millones de pesos



Fuente: Superintendencia Financiera de Colombia – cálculos Asofiduciarias – cifras en miles de millones de pesos

COMISIONES EN FICs POR ENTIDAD



COMISIONES FICs SECTOR FIDUCIARIO POR ENTIDAD

Entidad	dic-16	nov-17	dic-17	% Var Anual	% Var Mensual	% Part.
1 FIDUCIARIA BANCOLOMBIA	\$ 193.240	\$ 216.830	\$ 238.604	23,48%	10%	33%
2 FIDUCIARIA BOGOTA	\$ 89.322	\$ 93.329	\$ 102.213	14,43%	10%	14%
3 ALIANZA FIDUCIARIA	\$ 70.759	\$ 90.035	\$ 99.301	40,34%	10%	14%
4 FIDUCIARIA DAVIVIENDA	\$ 39.705	\$ 49.383	\$ 54.454	37,15%	10%	7%
5 BBVA FIDUCIARIA	\$ 31.476	\$ 43.006	\$ 47.579	51,16%	11%	7%
6 FIDUCIARIA DE OCCIDENTE	\$ 28.733	\$ 32.830	\$ 36.063	25,51%	10%	5%
7 FIDUCIARIA CORFICOLOMBIANA	\$ 28.963	\$ 29.562	\$ 31.895	10,13%	8%	4%
8 FIDUCIARIA LA PREVISORA	\$ 23.474	\$ 21.968	\$ 23.884	1,75%	9%	3%
9 ITAÚ ASSET MANAGEMENT	\$ 14.420	\$ 14.689	\$ 16.025	11,13%	9%	2%
10 FIDUAGRARIA	\$ 11.196	\$ 10.421	\$ 11.273	0,69%	8%	2%
11 ACCION FIDUCIARIA	\$ 12.152	\$ 10.237	\$ 11.069	-8,91%	8%	2%
12 FIDUCIARIA OLD MUTUAL	\$ 8.563	\$ 9.592	\$ 10.611	23,91%	11%	1%
13 FIDUCIARIA COLPATRIA	\$ 9.201	\$ 8.702	\$ 9.563	3,94%	10%	1%
14 FIDUCIARIA GNBSUDAMERIS	\$ 8.469	\$ 8.268	\$ 9.036	6,70%	9%	1%
15 FIDUCIARIA POPULAR	\$ 8.778	\$ 7.707	\$ 8.421	-4,07%	9%	1%
16 FIDUCIARIA COLMENA	\$ 6.118	\$ 7.596	\$ 8.375	36,89%	10%	1%
17 CREDICORP CAPITAL FIDUCIARIA	\$ 6.545	\$ 5.653	\$ 6.119	-6,52%	8%	1%
18 FIDUCIARIA CENTRAL	\$ 2.644	\$ 2.303	\$ 2.592	-1,96%	13%	0%
19 FIDUCOLDEX	\$ 1.027	\$ 1.302	\$ 1.453	41,37%	12%	0%
20 GESTION FIDUCIARIA	\$ 2.128	\$ 990	\$ 1.087	-48,91%	10%	0%
21 FIDUCIARIA COOMEVA	\$ -	\$ 41	\$ 62		50%	0%
22 FIDUCIARIA RENTA 4	\$ -	\$ 3	\$ 6			
TOTAL	\$ 597.897	\$ 664.448	\$ 729.686	22,04%	9,82%	100%

%

PORCENTAJE DE PARTICIPACIÓN POR GRUPOS

84

14

3

Fuente: Superintendencia Financiera de Colombia – cálculos Asofiduciarias – cifras en millones de pesos

COMISIONES EN FIDUCIA POR ENTIDAD



COMISIONES NEGOCIOS FIDUCIARIOS POR ENTIDAD

Entidad	dic-16	nov-17	dic-17	% Var Anual	% Var Mensual	% Part.
1 FIDUCIARIA LA PREVISORA	\$ 167.815	\$ 172.446	\$ 193.212	15,13%	12%	23%
2 CITITRUST	\$ 99.539	\$ 87.520	\$ 103.530	4,01%	18%	13%
3 ALIANZA FIDUCIARIA	\$ 75.228	\$ 77.550	\$ 85.002	12,99%	10%	10%
4 FIDUCIARIA BOGOTA	\$ 51.780	\$ 53.865	\$ 58.983	13,91%	10%	7%
5 FIDUCIARIA DAVIVIENDA	\$ 48.651	\$ 52.040	\$ 57.373	17,93%	10%	7%
6 FIDUCIARIA BANCOLOMBIA	\$ 49.847	\$ 48.514	\$ 53.060	6,44%	9%	6%
7 FIDUCOLDEX	\$ 41.162	\$ 40.502	\$ 46.234	12,32%	14%	6%
8 ACCION FIDUCIARIA	\$ 32.620	\$ 32.088	\$ 34.850	6,84%	9%	4%
9 FIDUAGRARIA	\$ 23.091	\$ 25.376	\$ 28.935	25,31%	14%	3%
10 FIDUCIARIA CORFICOLOMBIANA	\$ 18.208	\$ 24.164	\$ 26.108	43,39%	8%	3%
11 FIDUCIARIA DE OCCIDENTE	\$ 24.617	\$ 23.351	\$ 25.171	2,25%	8%	3%
12 FIDUCIARIA COLPATRIA	\$ 18.082	\$ 16.373	\$ 17.983	-0,55%	10%	2%
13 ITAU ASSET MANAGEMENT	\$ 15.758	\$ 14.747	\$ 16.255	3,16%	10%	2%
14 FIDUCIARIA CENTRAL	\$ 14.400	\$ 13.294	\$ 15.186	5,46%	14%	2%
15 CREDICORP CAPITAL FIDUCIARIA	\$ 8.398	\$ 9.767	\$ 11.244	33,90%	15%	1%
16 ITAU SECURITIES SERVICES	\$ 10.219	\$ 8.463	\$ 9.237	-9,60%	9%	1%
17 FIDUCIARIA POPULAR	\$ 9.791	\$ 8.310	\$ 9.201	-6,02%	11%	1%
18 FIDUCIARIA BNP PARIBAS	\$ 6.034	\$ 7.052	\$ 7.701	27,62%	9%	1%
19 BBVA FIDUCIARIA	\$ 8.933	\$ 6.751	\$ 7.325	-18,00%	8%	1%
20 FIDUCIARIA GNBSUDAMERIS	\$ 7.523	\$ 6.083	\$ 6.666	-11,39%	10%	1%
21 FIDUCIARIA COOMEVA	\$ -	\$ 5.125	\$ 5.927		16%	1%
22 FIDUCIARIA COLMENA	\$ 2.246	\$ 2.817	\$ 3.075	36,94%	9%	0%
23 FIDUCIARIA OLD MUTUAL	\$ 1.990	\$ 2.286	\$ 2.518	26,56%	10%	0%
24 GESTION FIDUCIARIA	\$ 2.069	\$ 1.775	\$ 1.900	-8,18%	7%	0%
25 FIDUCIARIA BTG PACTUAL	\$ 589	\$ 1.234	\$ 1.402	138,07%	14%	0%
26 FIDUCIARIA RENTA 4	\$ -	\$ 7	\$ 17		147%	0%
TOTAL	\$ 738.865	\$ 741.500	\$ 828.099	12,08%	11,68%	100%

%

PORCENTAJE DE PARTICIPACIÓN POR GRUPOS

80

18

2

Fuente: Superintendencia Financiera de Colombia – cálculos Asofiduciarias – cifras en millones de pesos

COMISIONES TOTALES POR ENTIDAD



TOTAL COMISIONES POR ENTIDAD							
Entidad	dic-16	nov-17	dic-17	% Var Anual	% Var Mensual	% Part.	
1 FIDUCIARIA BANCOLOMBIA	\$ 243.135	\$ 265.376	\$ 291.703	19,98%	10%	18%	
2 FIDUCIARIA LA PREVISORA	\$ 196.089	\$ 194.783	\$ 217.490	10,91%	12%	14%	
3 ALIANZA FIDUCIARIA	\$ 146.713	\$ 168.619	\$ 185.460	26,41%	10%	12%	
4 FIDUCIARIA BOGOTA	\$ 141.148	\$ 147.225	\$ 161.247	14,24%	10%	10%	
5 CITITRUST	\$ 103.985	\$ 98.177	\$ 116.002	11,56%	18%	7%	
6 FIDUCIARIA DAVIVIENDA	\$ 88.356	\$ 101.422	\$ 111.828	26,56%	10%	7%	
7 FIDUCIARIA DE OCCIDENTE	\$ 53.408	\$ 56.222	\$ 61.278	14,74%	9%	4%	
8 FIDUCIARIA CORFICOLOMBIANA	\$ 47.240	\$ 53.830	\$ 58.120	23,03%	8%	4%	
9 BBVA FIDUCIARIA	\$ 40.507	\$ 49.757	\$ 54.903	35,54%	10%	3%	
10 FIDUCOLDEX	\$ 42.189	\$ 41.804	\$ 47.687	13,03%	14%	3%	
11 ACCION FIDUCIARIA	\$ 44.840	\$ 42.334	\$ 45.928	2,43%	8%	3%	
12 FIDUCIARIA COLPATRIA	\$ 40.646	\$ 40.157	\$ 43.934	8,09%	9%	3%	
13 FIDUAGRARIA	\$ 34.286	\$ 35.797	\$ 40.209	17,27%	12%	3%	
14 ITAÚ ASSET MANAGEMENT	\$ 33.854	\$ 32.802	\$ 35.887	6,01%	9%	2%	
15 FIDUCIARIA POPULAR	\$ 23.278	\$ 20.602	\$ 22.727	-2,37%	10%	1%	
16 FIDUCIARIA CENTRAL	\$ 17.044	\$ 15.686	\$ 17.872	4,86%	14%	1%	
17 CREDICORP CAPITAL FIDUCIARIA	\$ 14.957	\$ 15.499	\$ 17.445	16,63%	13%	1%	
18 FIDUCIARIA GNBSUDAMERIS	\$ 15.992	\$ 14.351	\$ 15.715	-1,73%	10%	1%	
19 FIDUCIARIA OLD MUTUAL	\$ 10.553	\$ 11.878	\$ 13.129	24,41%	11%	1%	
20 FIDUCIARIA COLMENA	\$ 8.422	\$ 10.470	\$ 11.512	36,70%	10%	1%	
21 FIDUCIARIA BNP PARIBAS	\$ 9.390	\$ 10.037	\$ 10.940	16,52%	9%	1%	
22 ITAÚ SECURITIES SERVICES	\$ 11.421	\$ 9.591	\$ 10.459	-8,42%	9%	1%	
23 FIDUCIARIA COOMEVA	\$ -	\$ 5.755	\$ 6.298		9%	0%	
24 GESTION FIDUCIARIA	\$ 4.223	\$ 2.781	\$ 3.005	-28,85%	8%	0%	
25 FIDUCIARIA BTG PACTUAL	\$ 589	\$ 1.234	\$ 1.402	138,07%	14%	0%	
26 FIDUCIARIA RENTA 4	\$ -	\$ 10	\$ 23		132%	0%	
TOTAL	\$ 1.373.528	\$ 1.446.200	\$ 1.602.204	16,65%	10,79%	100%	

%

PORCENTAJE DE PARTICIPACIÓN POR GRUPOS

79

19

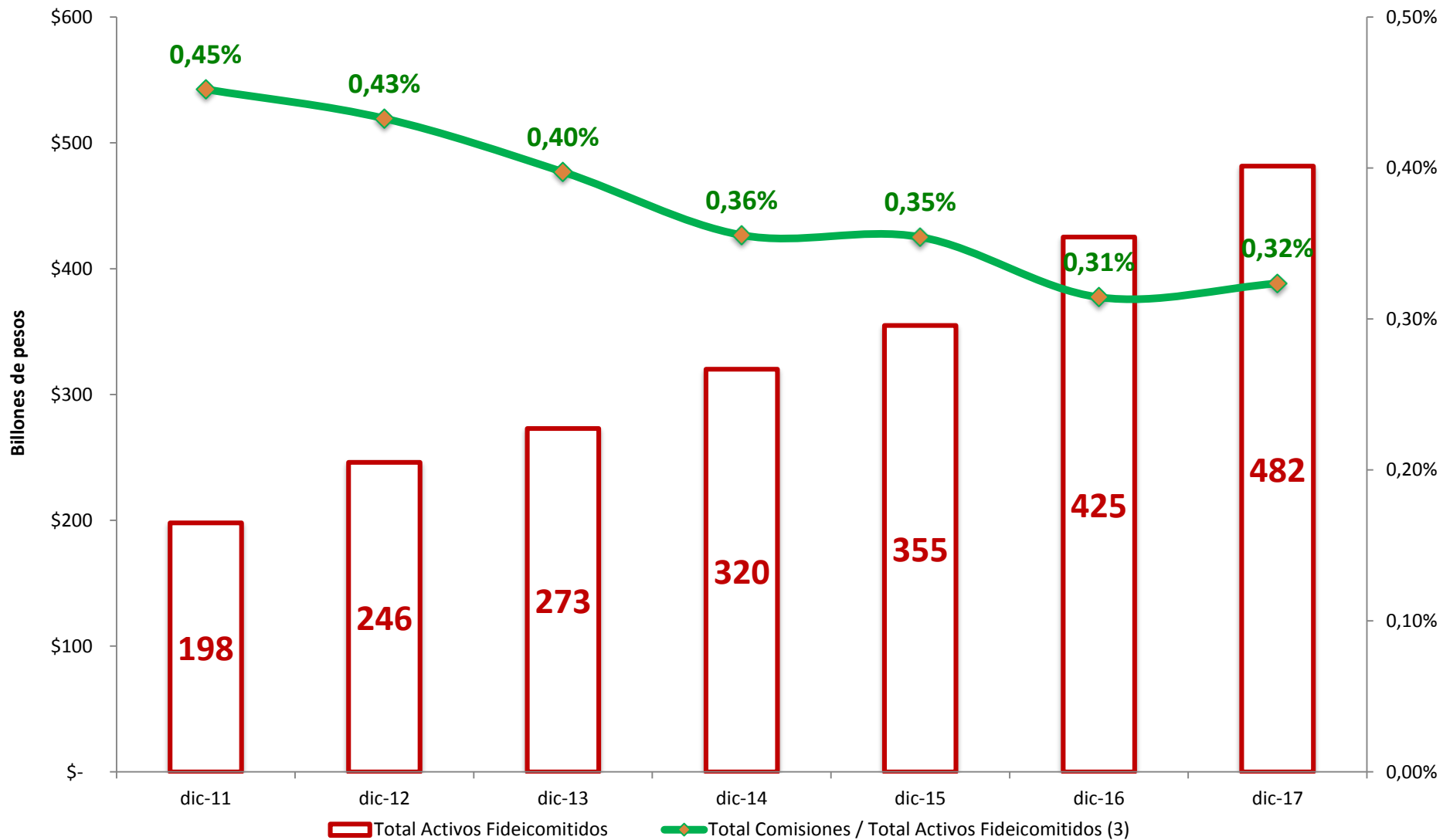
3

Fuente: Superintendencia Financiera de Colombia – cálculos Asofiduciarias – cifras en millones de pesos



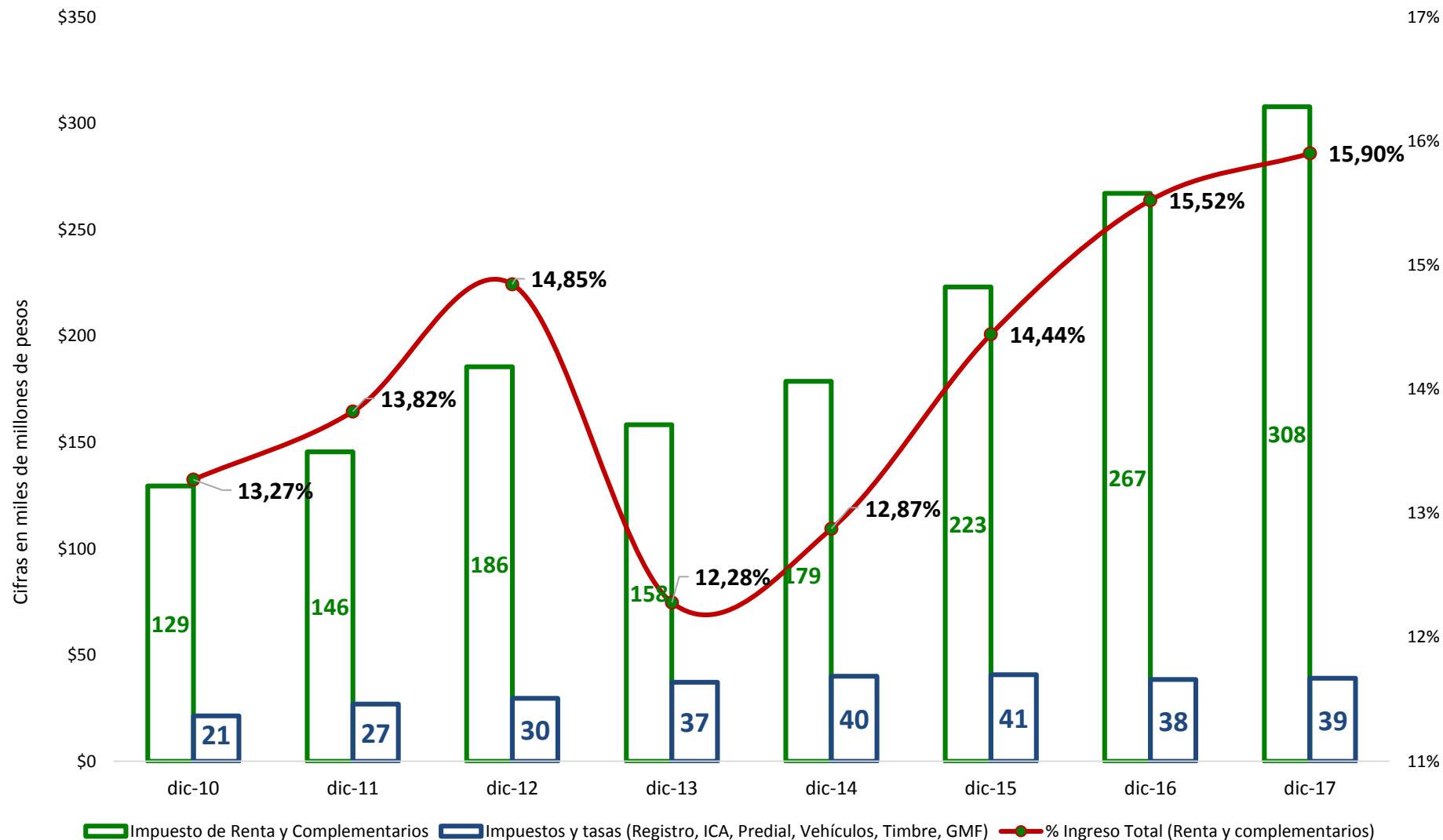
INDICADORES GERENCIALES

TOTAL ACTIVO ADMINISTRADO vs. TOTAL COMISIONES



Fuente: Superintendencia Financiera de Colombia – cálculos Asofiduciarias – cifras en billones de pesos

IMPUESTO DE RENTA Y COMPLEMENTARIOS vs. INGRESO

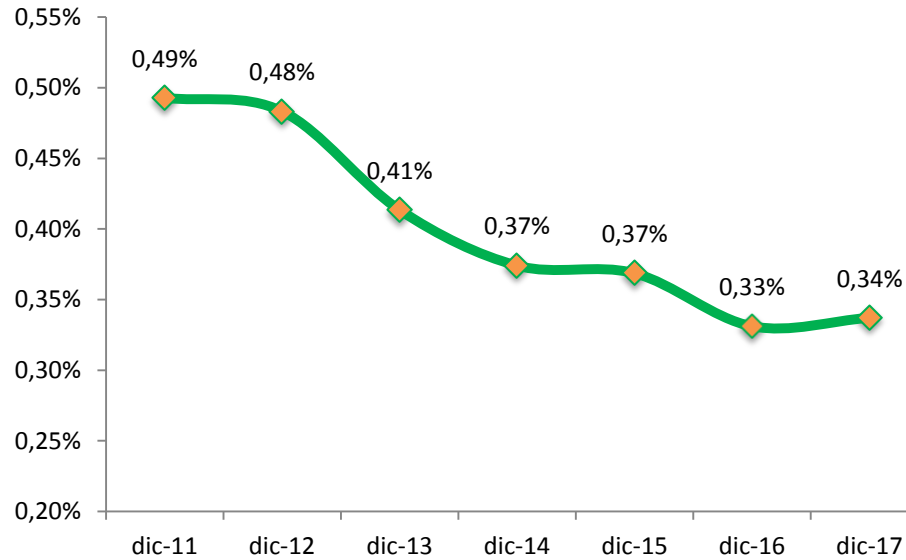


Fuente: Superintendencia Financiera de Colombia – cálculos Asofiduciarias

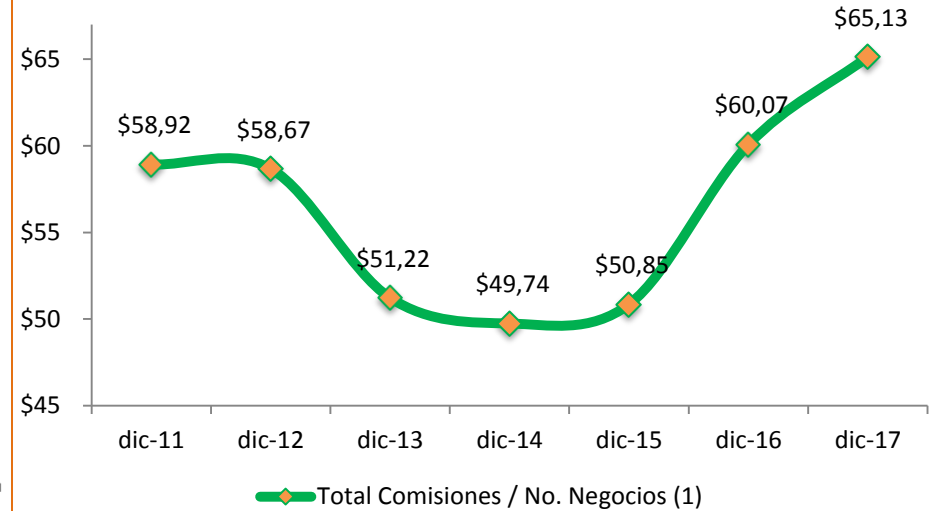
INDICADORES GERENCIALES DEL SECTOR FIDUCIARIO



Comisiones / Activos Fideicomitidos (Prom. Anual)



Total Comisiones / No. Negocios (Promedio anual)

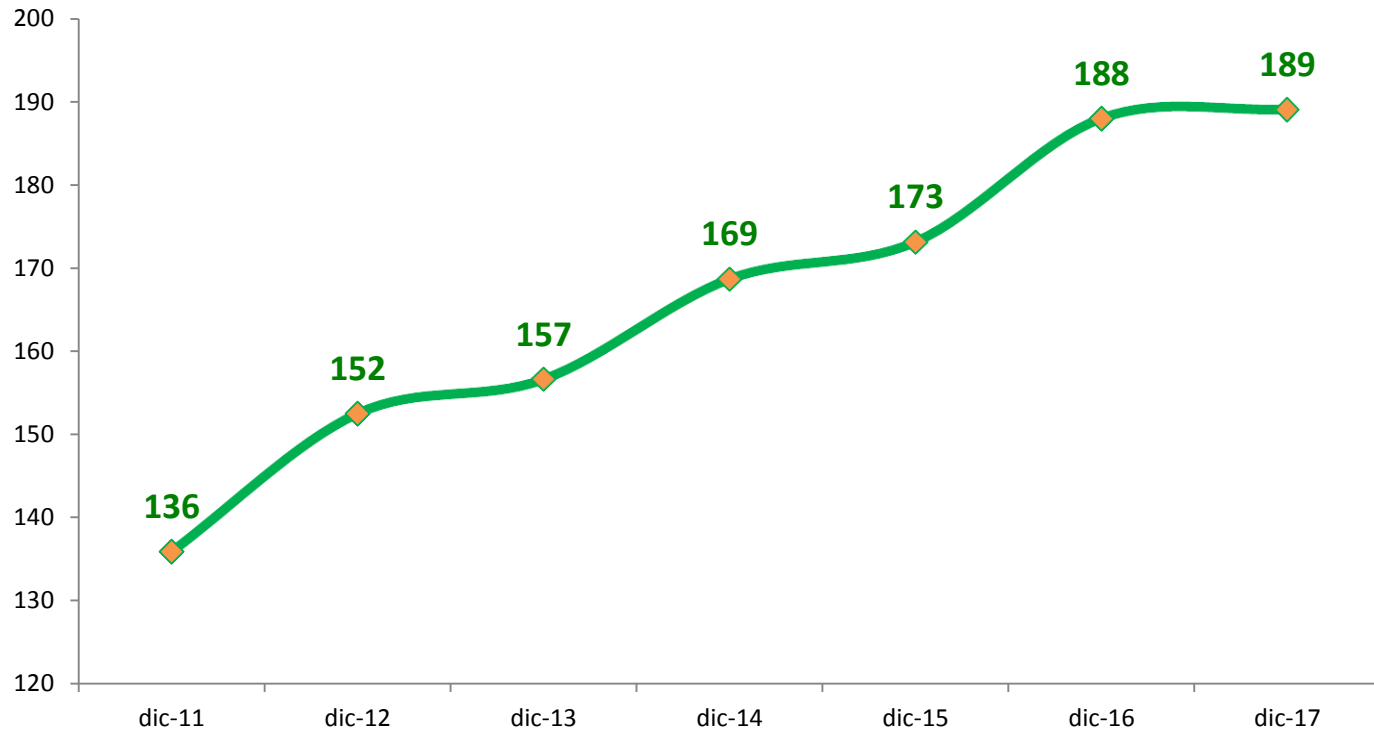


Tasa de crecimiento anual compuesta desde 2012:

- Comisiones **+9,7%**
- Activos fideicomitidos **+15,97%**
- Número de negocios **+7,9%**



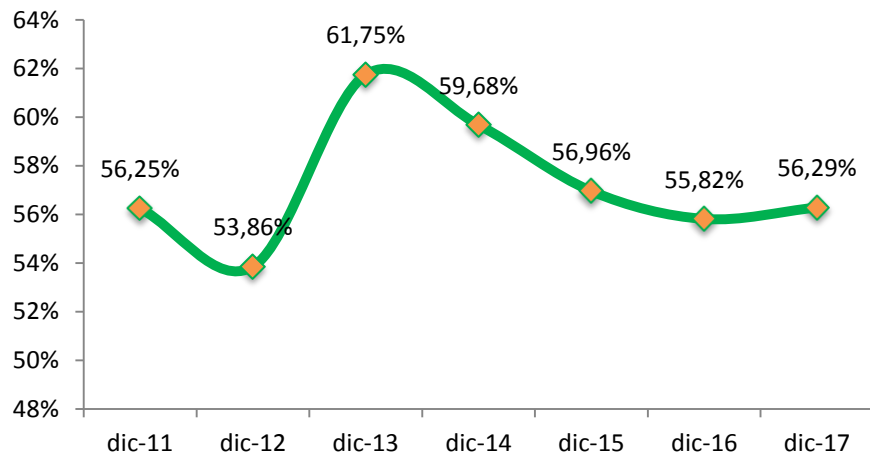
Activos Fideicomitados / Patrimonio (No. veces)



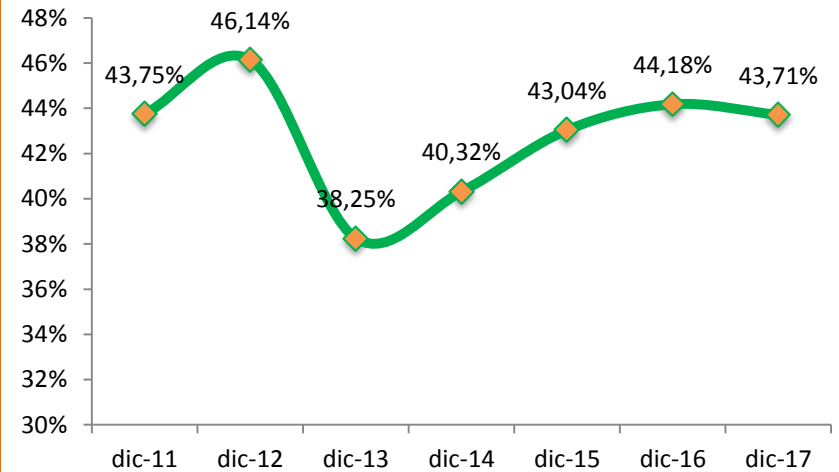
- Sector Fiduciario administra activos equivalentes a **189 veces** su patrimonio.
- Patrimonio y activos administrados:
 - Variación anual compuesta de **+9,8%** y **+15,97%**, entre dic-12 y dic-17, respectivamente.
 - Variación en el último año de **+12,6%** y **+13,2%**, respectivamente.



Gastos Operativos / Ingresos Operativos



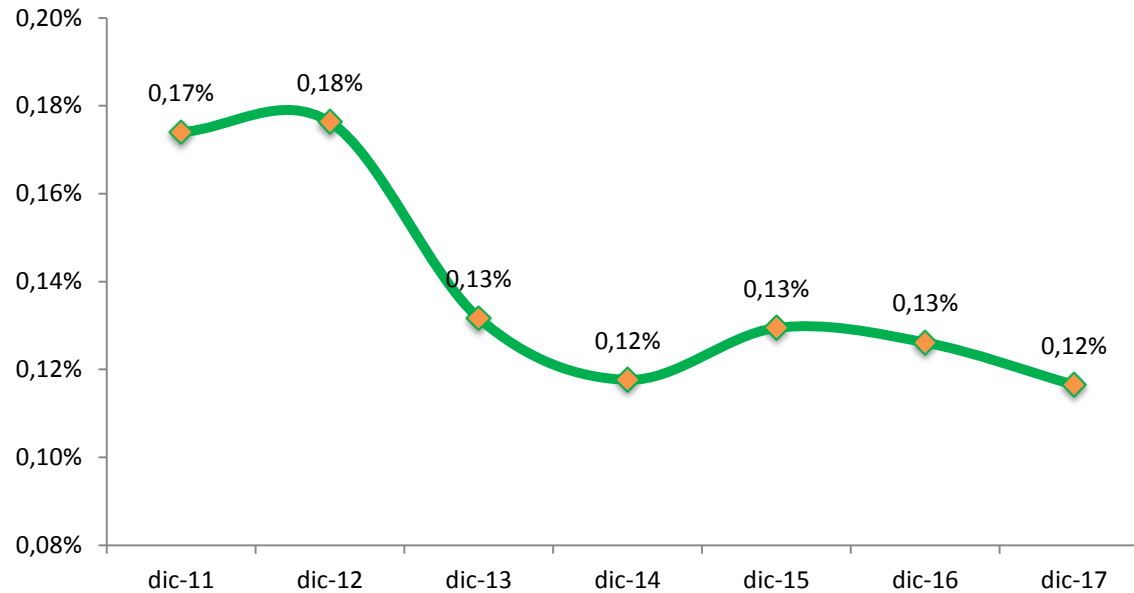
Margen Operacional



Fuente: Superintendencia Financiera de Colombia – cálculos Asofiduciarias



Utilidad Neta Anual / Activos Fideicomitidos



- Crecimiento anual compuesto desde 2011:
 - ✓ Utilidad neta **+9,3%**
 - ✓ Activos fideicomitidos **+15,97%**
- En el último año, utilidad neta creció **+9,1%** mientras que los activos fideicomitidos aumentaron **13,2%**.



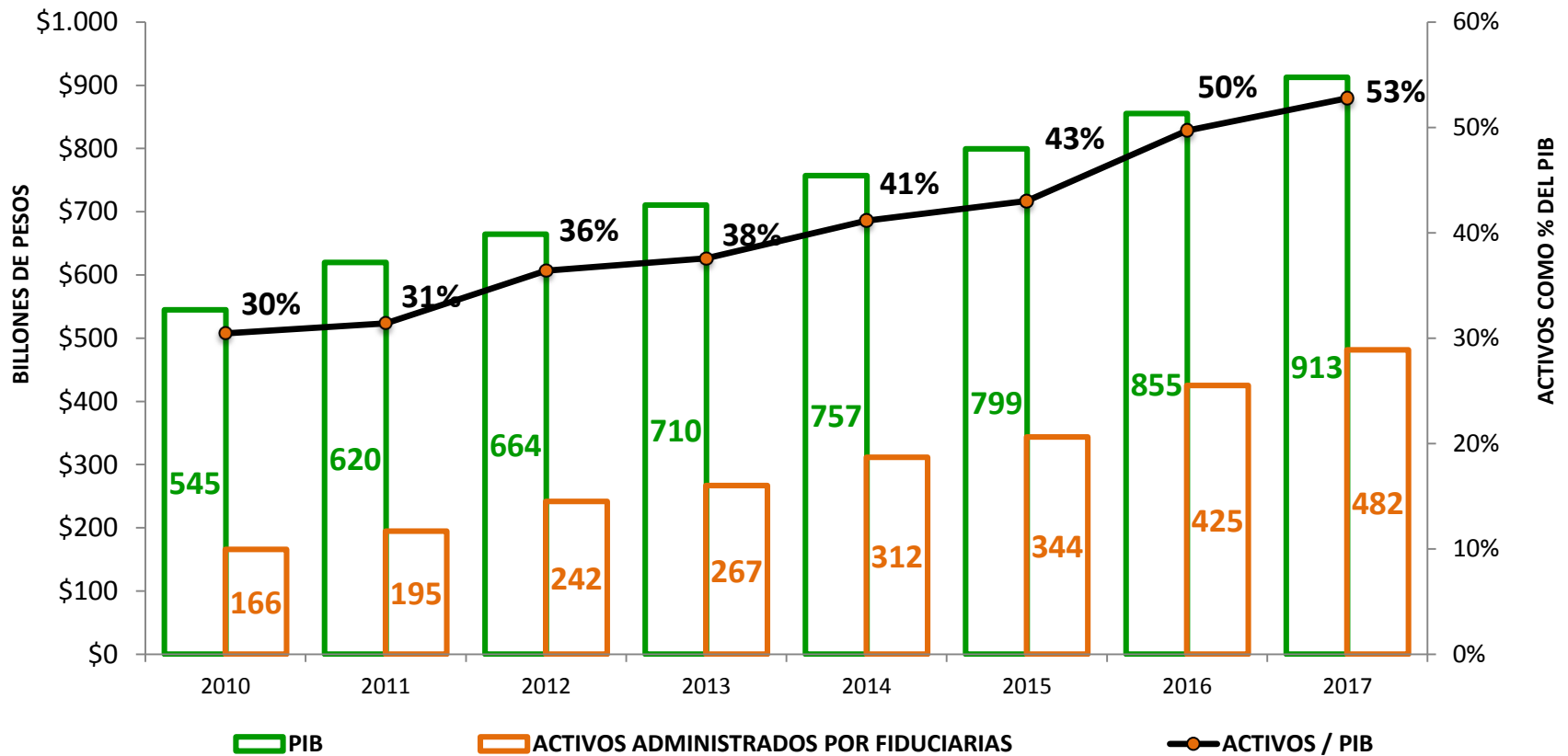
ACTIVOS ADMINISTRADOS

ACTIVOS ADMINISTRADOS SOBRE EL PIB

Periodo 2010-2017 / Billones de pesos



Activos/PIB diciembre-16: **50%**
Activos/PIB diciembre-17: **53%**
Variación: +300 puntos básicos.

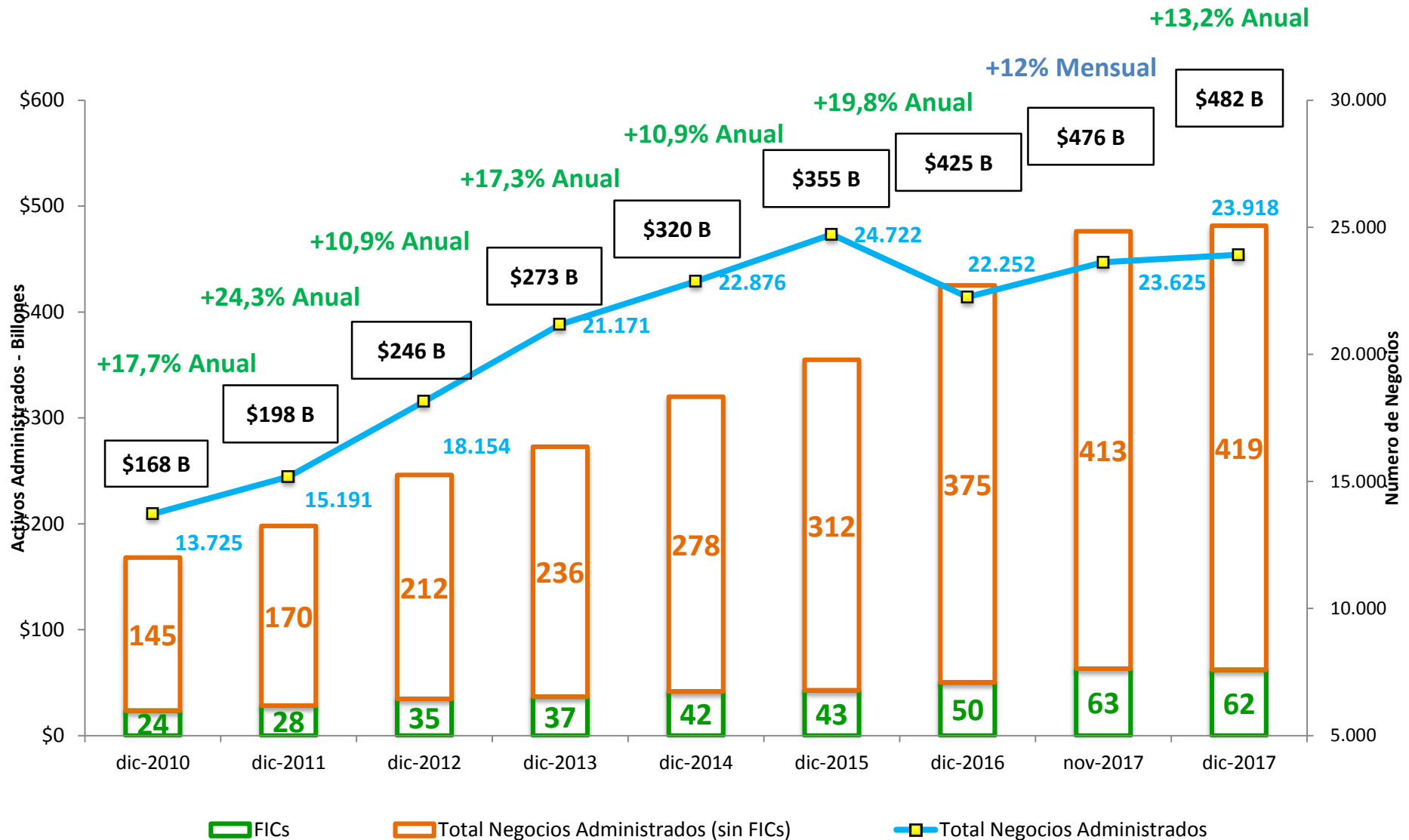


*PIB al cierre de 2016

Fuente: Superintendencia Financiera de Colombia – Banco de la República – cálculos Asofiduciarias – cifras en billones de pesos

COMPORTAMIENTO ACTIVOS ADMINISTRADOS

Periodo 2010-2017 / Billones de pesos



Fuente: Superintendencia Financiera de Colombia – cálculos Asofiduciarias – cifras en billones de pesos

ACTIVO TOTAL ADMINISTRADO

Negocios Fiduciarios y FICs



Ranking Activos Fideicomitidos							
Entidad	dic-16	nov-17	dic-17	% Var Anual	% Var Mes	% Part.	
1 CITITRUST COLOMBIA	\$ 80.654.551	\$ 94.874.125	\$ 97.337.956	20,7%	2,6%	20%	
2 FIDUCIARIA BANCOLOMBIA	\$ 65.589.806	\$ 74.891.617	\$ 76.724.052	17,0%	2,4%	16%	
3 FIDUCIARIA BOGOTA	\$ 62.708.033	\$ 68.531.296	\$ 67.671.220	7,9%	-1,3%	14%	
4 ALIANZA FIDUCIARIA	\$ 43.423.626	\$ 50.401.718	\$ 50.038.991	15,2%	-0,7%	10%	
5 FIDUCIARIA LA PREVISORA	\$ 31.963.548	\$ 34.654.563	\$ 34.711.937	8,6%	0,2%	7%	
6 FIDUCIARIA DE OCCIDENTE	\$ 31.112.358	\$ 32.133.868	\$ 31.587.195	1,5%	-1,7%	7%	
7 FIDUCIARIA DAVIVIENDA	\$ 18.296.279	\$ 18.095.817	\$ 18.442.942	0,8%	1,9%	4%	
8 FIDUCIARIA CORFICOLOMBIANA	\$ 14.165.073	\$ 16.574.974	\$ 16.199.164	14,4%	-2,3%	3%	
9 ACCION FIDUCIARIA	\$ 12.800.183	\$ 14.911.296	\$ 15.327.678	19,7%	2,8%	3%	
10 ITAÚ ASSET MANAGEMENT	\$ 11.011.959	\$ 11.998.583	\$ 12.289.366	11,6%	2,4%	3%	
11 BBVA FIDUCIARIA	\$ 9.835.034	\$ 9.542.503	\$ 9.980.043	1,5%	4,6%	2%	
12 FIDUCIARIA COLPATRIA	\$ 8.092.855	\$ 8.849.422	\$ 9.087.204	12,3%	2,7%	2%	
13 FIDUCOLDEX	\$ 6.838.707	\$ 8.199.711	\$ 8.075.191	18,1%	-1,5%	2%	
14 CREDICORP CAPITAL FIDUCIARIA	\$ 4.080.623	\$ 4.717.933	\$ 4.850.516	18,9%	2,8%	1%	
15 ITAÚ SECURITIES SERVICES	\$ 3.757.722	\$ 4.468.552	\$ 4.714.430	25,5%	5,5%	1%	
16 FIDUCIARIA POPULAR	\$ 3.641.450	\$ 3.804.959	\$ 3.981.612	9,3%	4,6%	1%	
17 FIDUCIARIA GNB SUDAMERIS	\$ 3.118.014	\$ 3.806.178	\$ 3.839.257	23,1%	0,9%	1%	
18 FIDUAGRARIA	\$ 6.075.191	\$ 3.502.226	\$ 3.365.229	-44,6%	-3,9%	1%	
19 FIDUCIARIA CENTRAL	\$ 2.221.607	\$ 2.620.149	\$ 3.115.172	40,2%	18,9%	1%	
20 OLD MUTUAL FIDUCIARIA	\$ 1.795.695	\$ 2.319.579	\$ 2.761.785	53,8%	19,1%	1%	
21 FIDUCIARIA COOMEVA	\$ -	\$ 2.291.493	\$ 2.347.802		2,5%	0%	
22 FIDUCIARIA COLMENA	\$ 1.932.939	\$ 2.221.388	\$ 2.207.609	14,2%	-0,6%	0%	
23 FIDUCIARIA BNP PARIBAS	\$ 1.327.650	\$ 1.630.573	\$ 1.773.723	33,6%	8,8%	0%	
24 FIDUCIARIA BTG PACTUAL	\$ 227.816	\$ 631.218	\$ 665.373	192,1%	5,4%	0%	
25 GESTION FIDUCIARIA	\$ 469.332	\$ 407.385	\$ 417.438	-11,1%	2,5%	0%	
26 FIDUCIARIA RENTA 4	\$ -	\$ 3.429	\$ 3.765		9,8%	0%	
TOTAL	\$ 425.216.779	\$ 476.084.556	\$ 481.516.647	13,2%	1,1%	100%	

% PORCENTAJE DE PARTICIPACIÓN POR GRUPOS

85

13

2

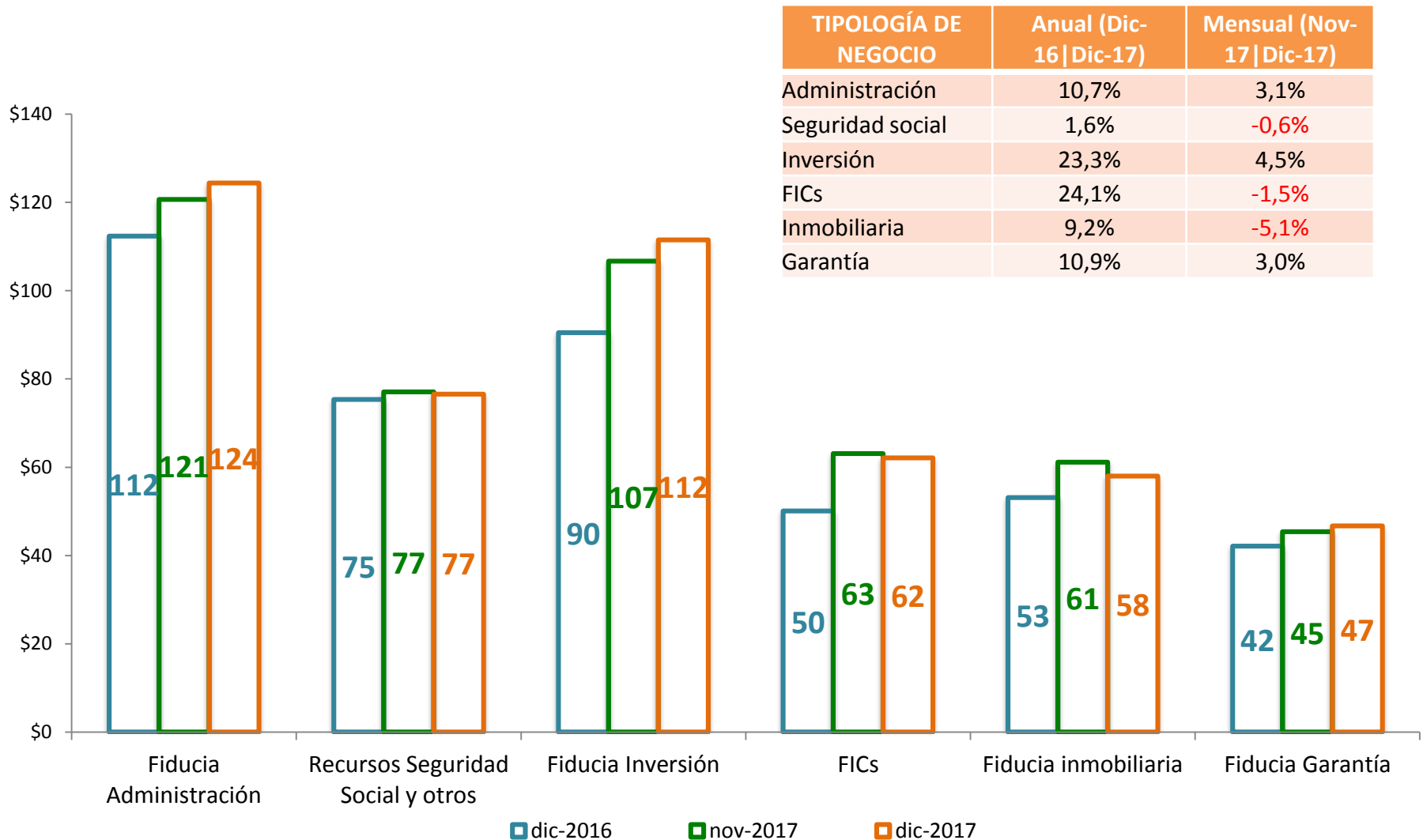
Fuente: Superintendencia Financiera de Colombia – cálculos Asofiduciarias – cifras en millones de pesos



ACTIVOS ADMINISTRADOS POR TIPO DE NEGOCIO

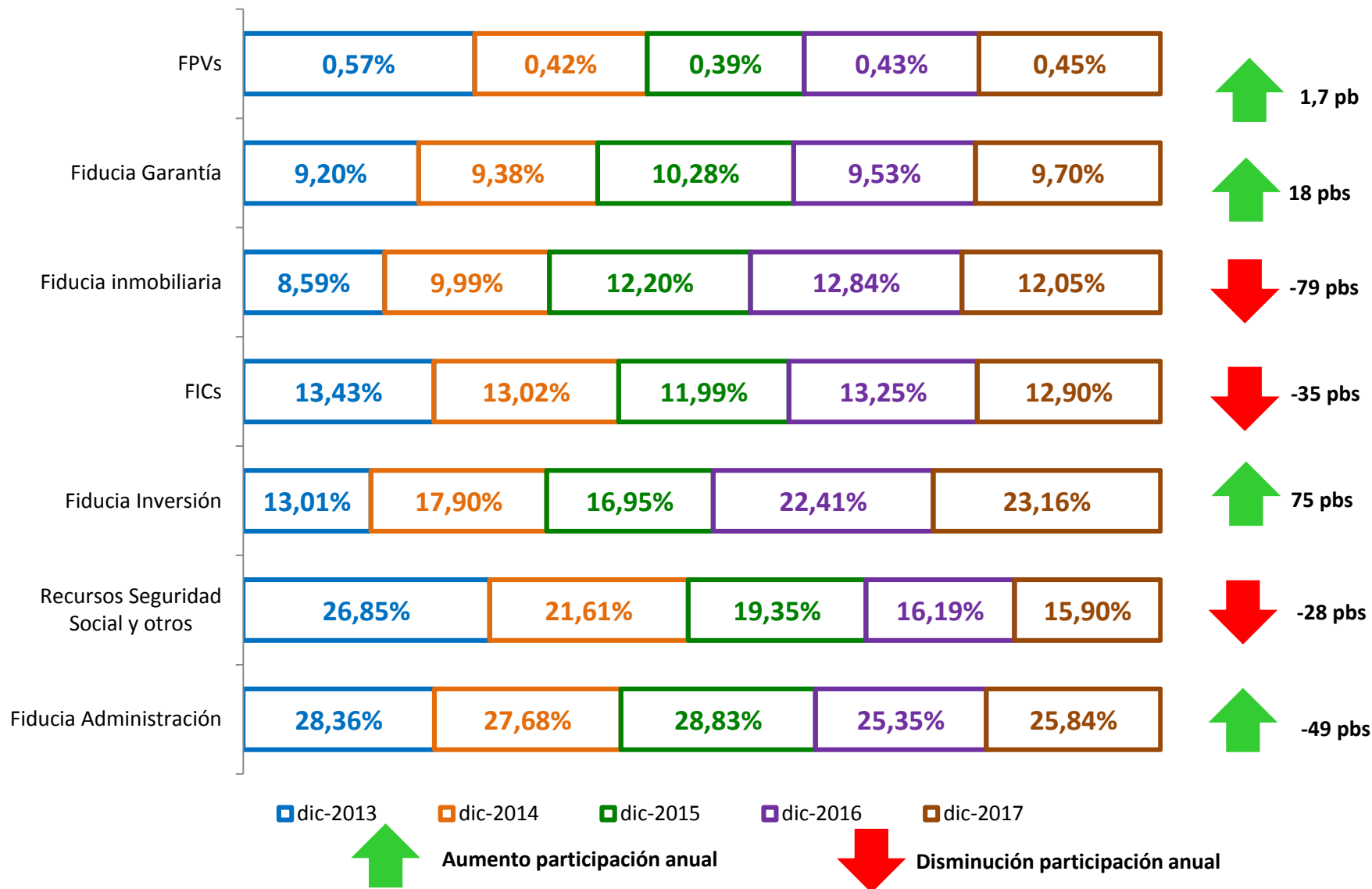
ACTIVOS ADMINISTRADOS POR TIPO DE NEGOCIO

Billones de pesos



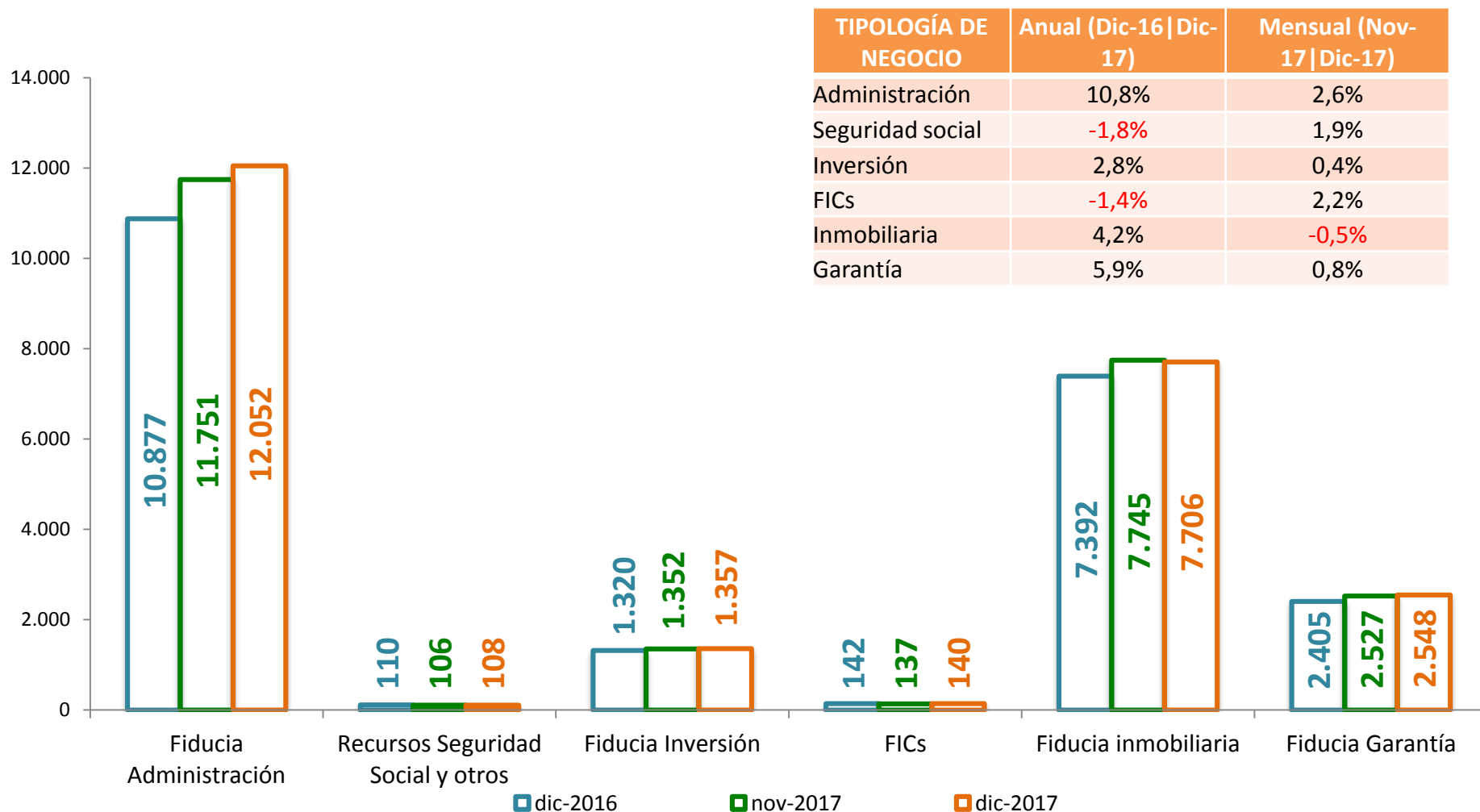
Fuente: Superintendencia Financiera de Colombia – cálculos Asofiduciarias – cifras en billones de pesos

COMPORTAMIENTO DE ACTIVOS ADMINISTRADOS



Fuente: Superintendencia Financiera de Colombia – cálculos Asofiduciarias

NÚMERO DE NEGOCIOS ADMINISTRADOS POR TIPOLOGÍA



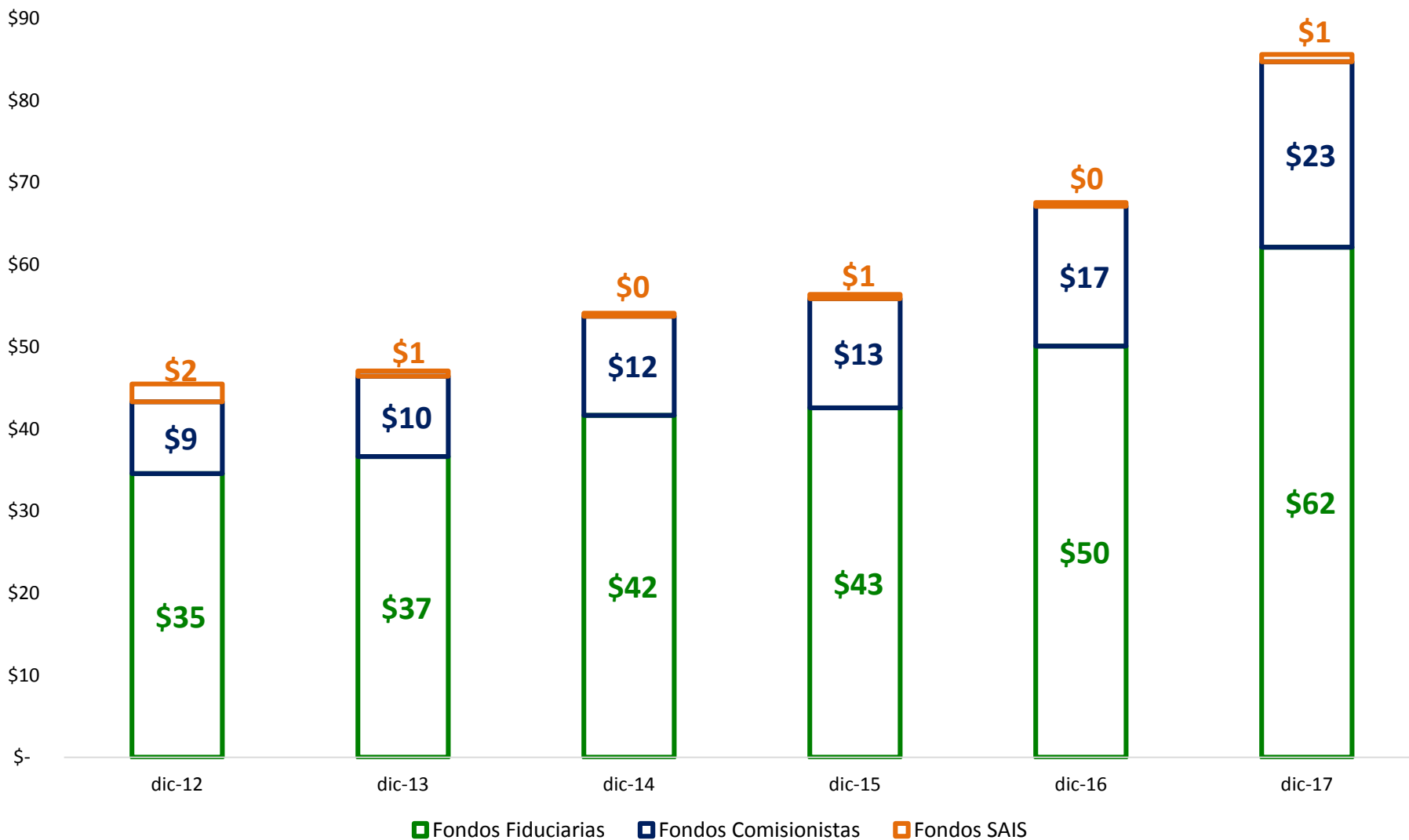
Fuente: Superintendencia Financiera de Colombia – cálculos Asofiduciarias



FONDOS DE INVERSIÓN COLECTIVA – FICs

ACTIVOS FICs POR TIPO DE SOCIEDAD ADMINISTRADORA

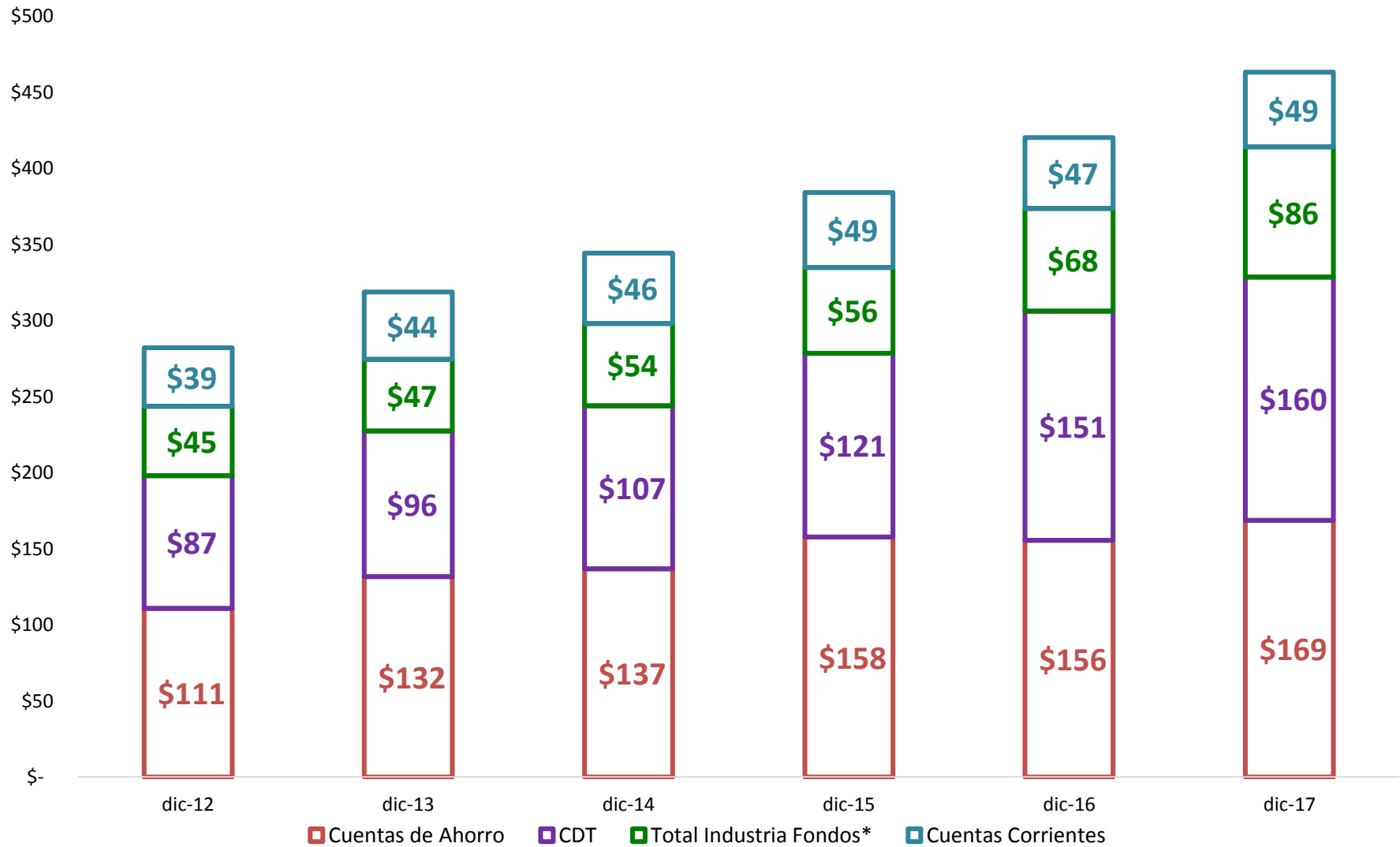
Billones de pesos



Fuente: Superintendencia Financiera de Colombia – cálculos Asofiduciarias – billones de pesos

ACTIVOS INDUSTRIA FICs vs. AGREGADOS MONETARIOS

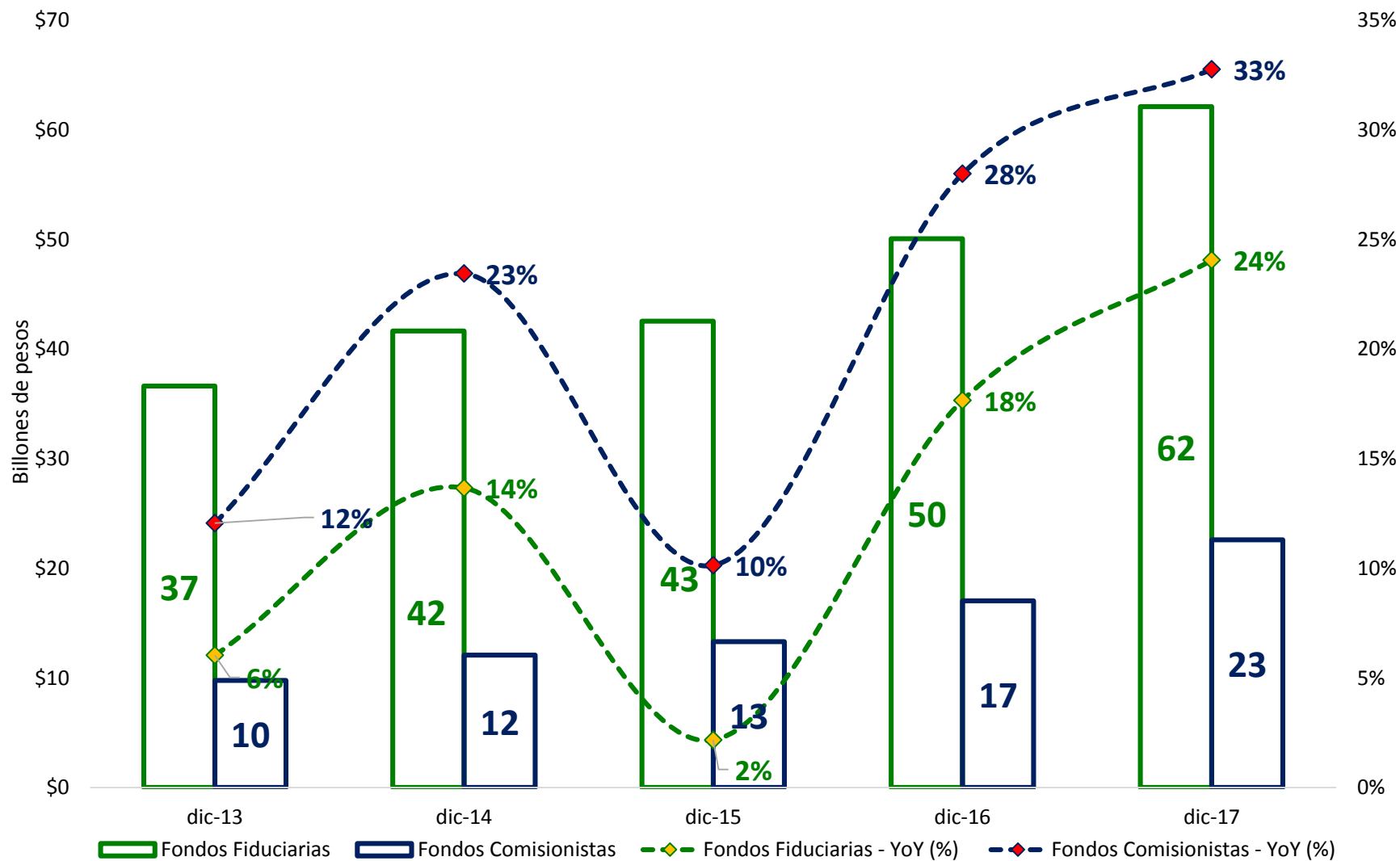
Billones de pesos



Fuente: Superintendencia Financiera de Colombia – Banco de la República – cálculos Asofiduciarias – cifras en billones de pesos

AuM* FICs FIDUCIARIAS vs. AuM* FICs COMISIONISTAS

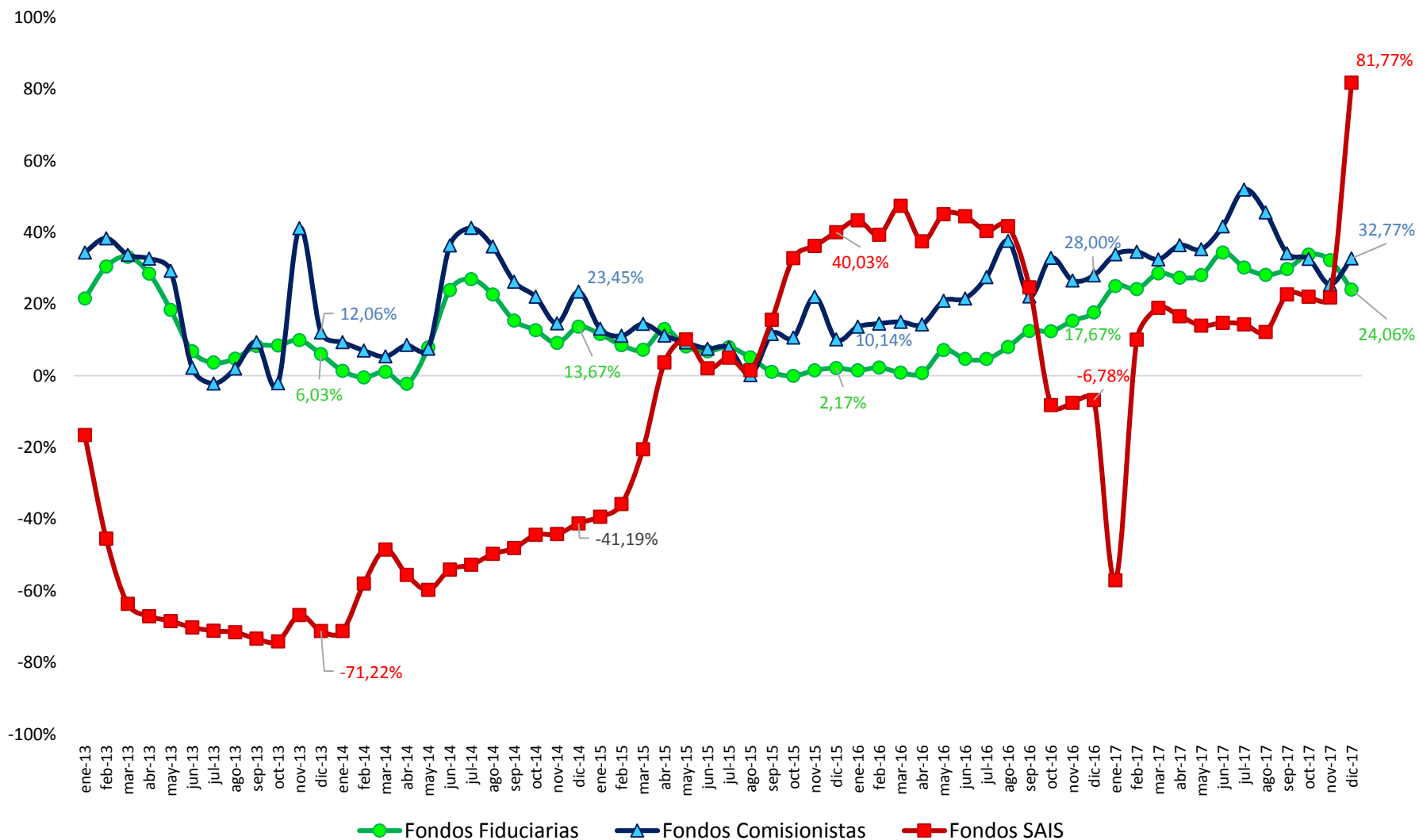
Billones de pesos



*AuM: activos bajo administración (por sus siglas en inglés)

Fuente: Superintendencia Financiera de Colombia – cálculos Asofiduciarias – billones de pesos

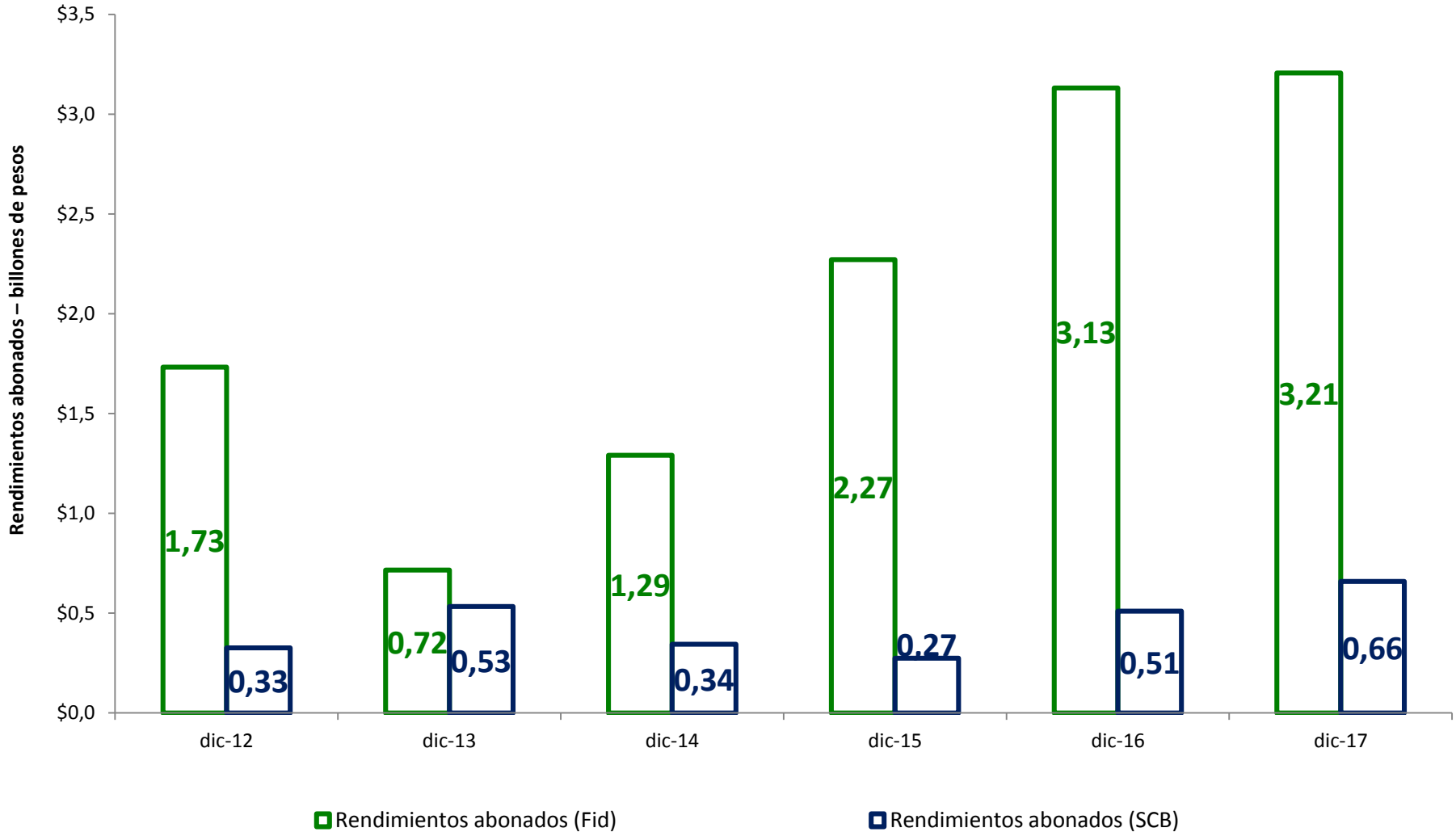
COMPORTAMIENTO VARIACIONES ANUALES ACTIVOS INDUSTRIA DE FICs POR TIPO DE ADMINISTRADOR (incluye FCP)



Fuente: Superintendencia Financiera de Colombia – cálculos Asofiduciarias

RENDIMIENTOS ABONADOS FICs

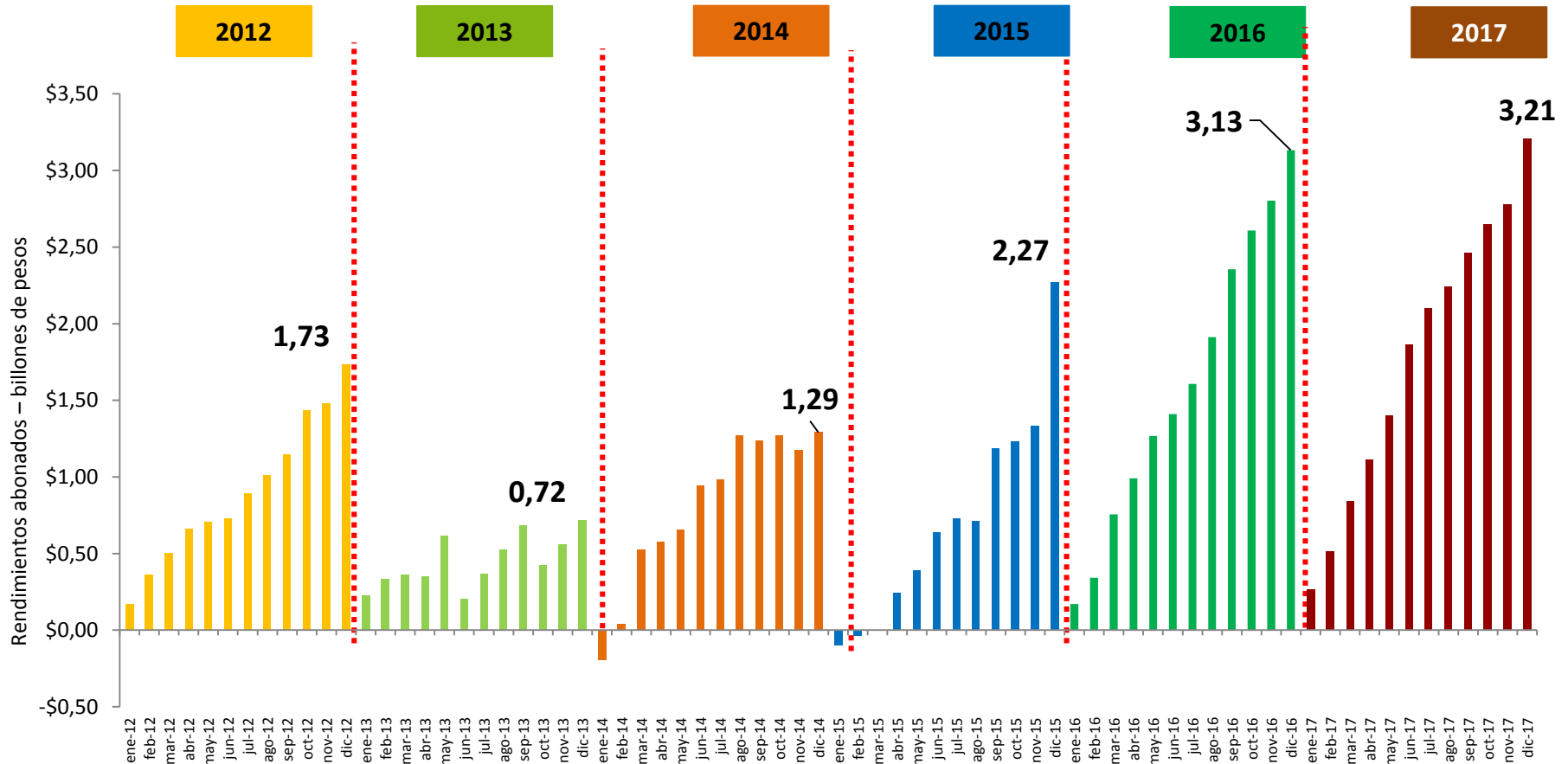
FIDUCIARIAS vs. COMISIONISTAS – billones de pesos – acumulados en cada periodo



Fuente: Superintendencia Financiera de Colombia – cálculos Asofiduciarias – billones de pesos

RENDIMIENTOS ABONADOS FICs FIDUCIARIAS

Acumulados en cada periodo – billones de pesos



- Rendimientos abonados FICs:
 - Aumentaron **+2,4%** anual a diciembre-17.
 - Equivalen **6 veces** las utilidades de las Sociedades Fiduciarias (\$538.346 millones).
 - **Por cada 100 pesos** que las Fiduciarias obtienen de utilidad, los FICs **generan 600 pesos** en rendimientos para los clientes.
 - Representan el **82%** del total de rendimientos abonados durante el año 2017 (\$3.9 billones).

Fuente: Superintendencia Financiera de Colombia – cálculos Asofiduciarias – cifras en billones de pesos

RANKING ACTIVOS FICs POR SOCIEDAD ADMINISTRADORA

Fiduciarias & Comisionistas de bolsa



10 entidades concentran el 80% del total de activos administrados en FICs. De estas 10 entidades, 6 son fiduciarias.

PORCENTAJE DE PARTICIPACIÓN POR GRUPOS

Entidad	dic-16	dic-17	% Var Anual	% Part.
1 FIDUCIARIA BANCOLOMBIA	15.612.611	20.696.978	33%	24%
2 ALIANZA FIDUCIARIA	9.194.575	10.706.582	16%	13%
3 FIDUCIARIA BOGOTÁ	7.659.774	8.318.570	9%	10%
4 CREDICORP CAPITAL COLOMBIA	3.241.211	4.596.950	42%	5%
5 VALORES BANCOLOMBIA SCB	3.040.438	4.347.423	43%	5%
6 CORREDORES DAVIVIENDA SCB	2.818.812	4.169.494	48%	5%
7 BBVA FIDUCIARIA	2.349.373	4.011.929	71%	5%
8 FIDUCIARIA DAVIVIENDA	2.928.653	3.959.747	35%	5%
9 CITIVALORES SCB	2.729.626	3.726.634	37%	4%
10 FIDUOCCIDENTE	2.388.397	3.383.562	42%	4%
11 BTG PACTUAL SCB	1.600.909	2.434.258	52%	3%
12 FIDUCIARIA CORFICOLOMBIANA	2.267.060	2.364.794	4%	3%
13 FIDUCIARIA LA PREVISORA	1.295.245	1.789.598	38%	2%
14 ULTRASERFINCO	1.149.731	1.294.515	13%	2%
15 ITAÚ ASSET MANAGEMENT	1.073.830	1.101.862	3%	1%
16 OLD MUTUAL FIDUCIARIA	681.149	891.322	31%	1%
17 FIDUAGRARIA	910.391	750.062	-18%	1%
18 CASA DE BOLSA SCB	612.639	723.528	18%	1%
19 ACCION FIDUCIARIA	695.861	683.886	-2%	1%
20 FIDUCIARIA COLPATRIA	568.574	677.099	19%	1%
21 FIDUCIARIA POPULAR	616.799	589.896	-4%	1%
22 FIDUCIARIA GNB SUDAMERIS	528.335	584.700	11%	1%
23 FIDUCIARIA COLMENA	427.226	544.068	27%	1%
24 PROFESIONALES DE BOLSA	757.354	514.420	-32%	1%
25 FIDUCIARIA CREDICORP CAPITAL	437.596	441.559	1%	1%
TOTAL	67.120.483	84.731.056	26%	100%

%

80

15

3

Fuente: Superintendencia Financiera de Colombia – cálculos Asofiduciarias – cifras en millones de pesos



ASOFIDUCIARIAS

Calle 72 No. 10 – 51 Oficina 1003 PBX: 60 60 700

Fax: 235 28 95

Bogotá D. C. - Colombia

www.asofiduciarías.org.co

asofiduciarías@asofiduciarías.org.co