

INFORME DE RESULTADOS DEL SECTOR FIDUCIARIO Y DEL SISTEMA FINANCIERO

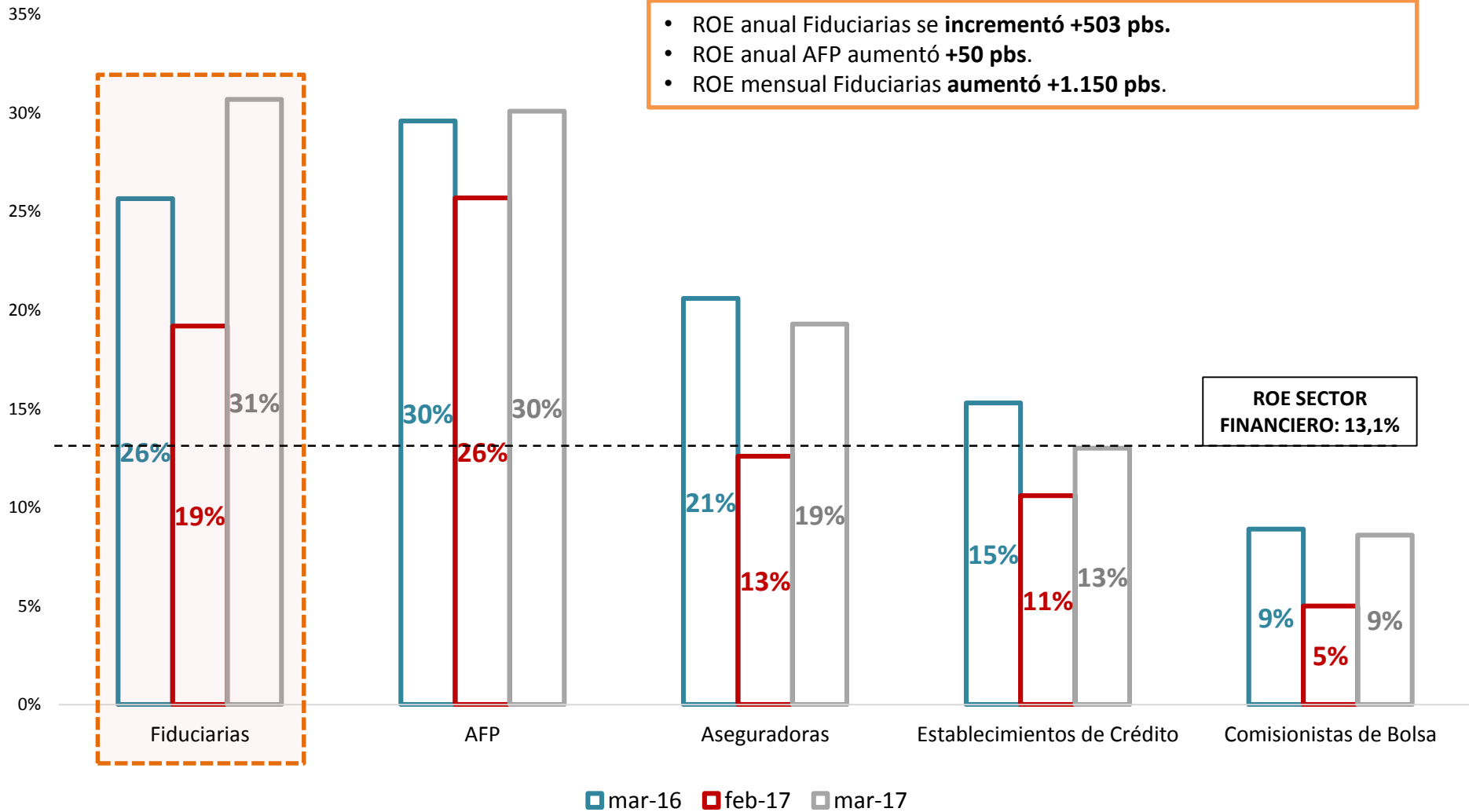
Corte de la información: Marzo 2017

Fuente: Superintendencia Financiera de Colombia



ASOFIDUCIARIAS

ROE SECTOR FIDUCIARIO COMPARADO CON EL DEL SISTEMA FINANCIERO

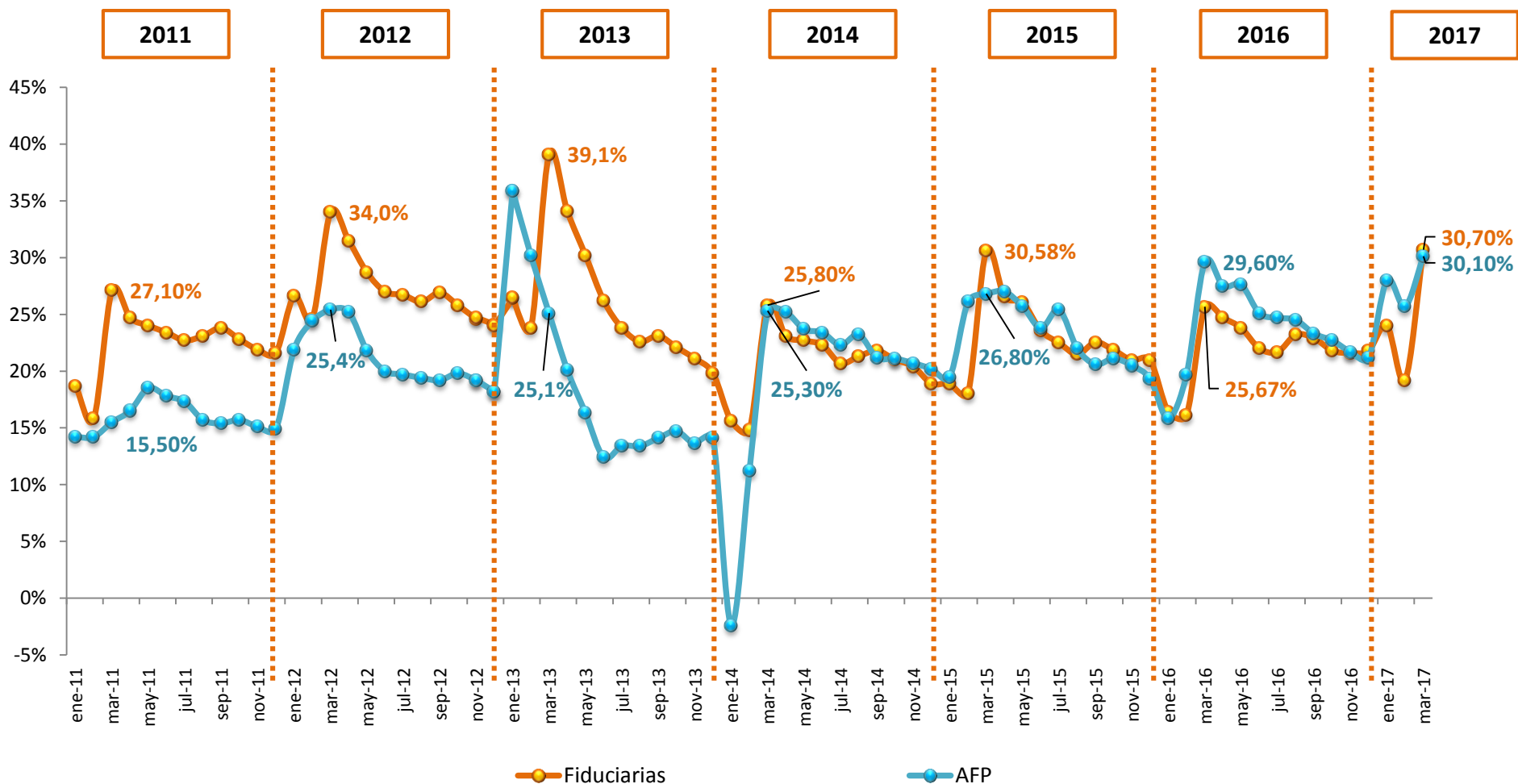


Fuente: Superintendencia Financiera de Colombia – cálculos Asofiduciarias

COMPORTAMIENTO ROE FIDUCIARIAS vs ROE AFP



- **ROE Fiduciarias:** aumentó **+503 pbs** respecto marzo-16.
- **ROE AFPs:** **60 pbs inferior** al ROE de Fiduciarias (marzo-17).
- Por primera vez en lo corrido de 2017, el ROE del Sector Fiduciario se ubica por encima del ROE de las AFP.

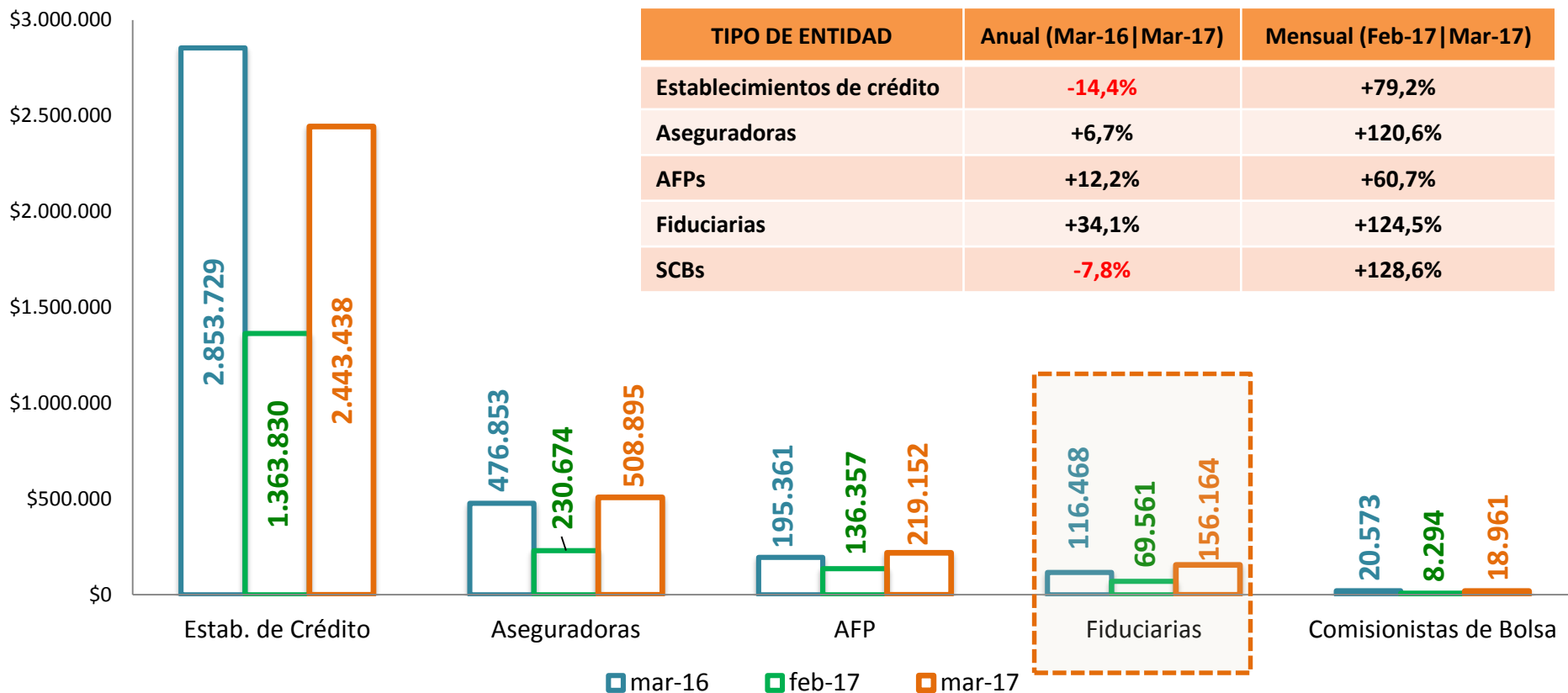


Fuente: Superintendencia Financiera de Colombia – cálculos Asofiduciarias

UTILIDADES DE LAS ENTIDADES VIGILADAS



- Utilidad de Fiduciarias:
 - Aumentaron 34% respecto marzo-16.
- Utilidades de Fiduciarias equivalen a:
 - ✓ **8,2 veces** las utilidades de Comisionistas.
 - ✓ El **71%** de las utilidades de AFP.
 - ✓ El **6%** de las utilidades de los establecimientos de crédito.



Fuente: Superintendencia Financiera de Colombia – cálculos Asofiduciarias – cifras en millones de pesos

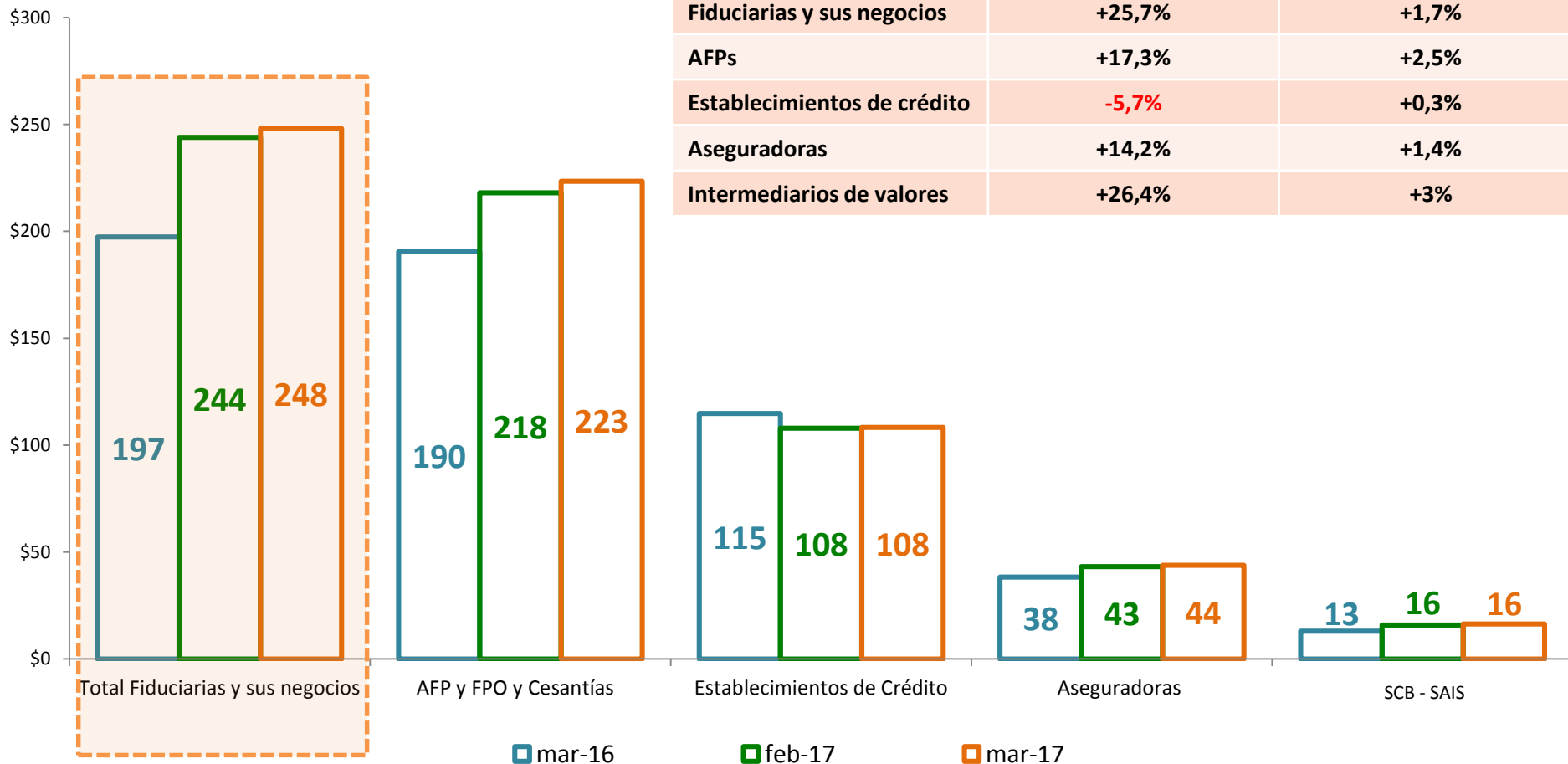
PORTAFOLIO DE INVERSIONES SISTEMA FINANCIERO

Propias y de recursos administrados – billones de pesos



- Sector Fiduciario se mantiene como el mayor inversionista institucional, con el 35% del total de inversiones del sistema.

TIPO DE ENTIDAD	Anual (Mar-16 Mar-17)	Mensual (Feb-17 Mar-17)
Fiduciarias y sus negocios	+25,7%	+1,7%
AFPs	+17,3%	+2,5%
Establecimientos de crédito	-5,7%	+0,3%
Aseguradoras	+14,2%	+1,4%
Intermediarios de valores	+26,4%	+3%



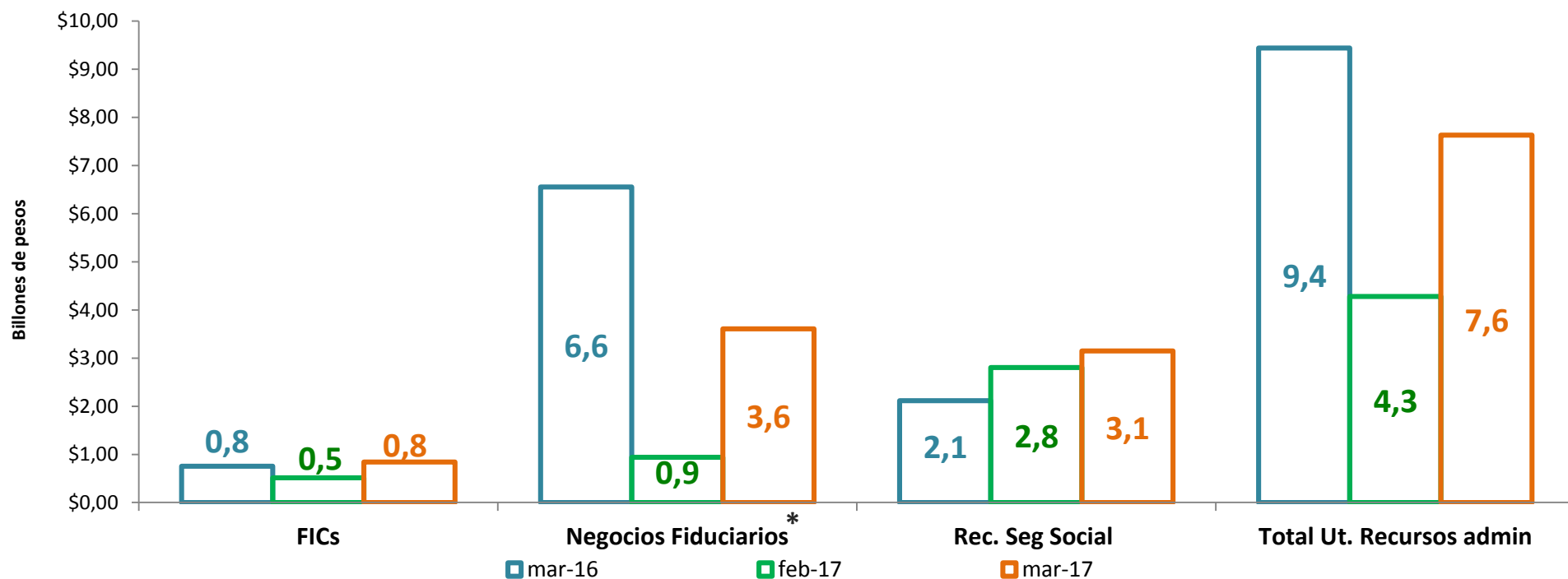
Fuente: Superintendencia Financiera de Colombia – cálculos Asofiduciarias – cifras en billones de pesos

RESULTADO PORTAFOLIOS DE INVERSIONES NEGOCIOS ADMINISTRADOS

Billones de pesos



TIPO DE ENTIDAD	Anual (Mar-16 Mar-17)	Mensual (Feb-17 Mar-17)
FICs	+11,3%	+66,3%
Negocios Fiduciarios	-44,9%	+283,9%
Recursos Seguridad Social	+49%	+12,3%
Total recursos administrados	-19,2%	+78,3%



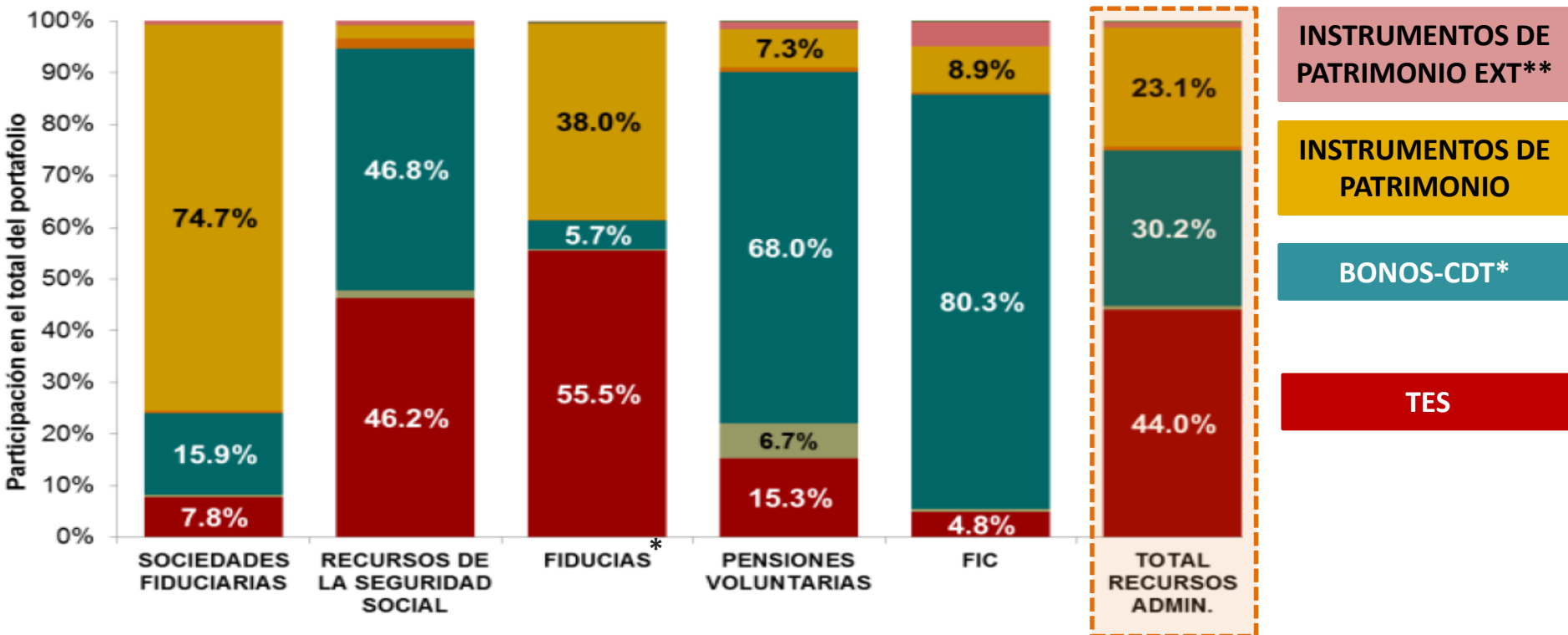
*Fiducia de Inversión, Fiducia de Administración, Fiducia Inmobiliaria, Fiducia de Garantía.

Fuente: Superintendencia Financiera de Colombia – cálculos Asofiduciarias – cifras en billones de pesos

COMPOSICIÓN PORTAFOLIO DE INVERSIÓN NEGOCIOS ADMINISTRADOS



- El valor total del portafolio de inversiones del grupo de “Fiducias” (negocios fiduciarios) se ubicó en **\$132,7 billones**.
- De este valor, el **38%** corresponde a “instrumentos de patrimonio”, equivalente a **\$50,4 billones**. Las inversiones en TES (55,5%) se ubicaron en **\$73,6 billones** a marzo-17.



*Fiducia de Inversión, Fiducia de Administración, Fiducia Inmobiliaria, Fiducia de Garantía.

*Instrumentos de deuda emitidos por emisores nacionales.

**Instrumentos de patrimonio emitidos por emisores extranjeros.

Fuente: Informe de Actualidad del Sistema Financiero - Superintendencia Financiera de Colombia



ESTADOS FINANCIEROS SOCIEDADES FIDUCIARIAS

ORIGEN DE LA UTILIDAD

Variación anual - marzo 2016 vs. marzo 2017



Comisiones y/o Honorarios: \$340.380	+16,5%
Consortios y Uniones Temporales: \$46.932	+11,1%
Valoración, venta inversiones: \$41.076	+1,0%
Otros Ing. Operacionales: \$18.832	+2,8%
TOTAL INGRESOS: \$491.396	+17,9%
Gastos de personal: \$104.339	+15,7%
Impuesto de Renta y Complementarios: \$78.873	+25,5%
Consortios y Uniones Temporales: \$29.428	+3,6%
Comisiones: \$20.211	+30,1%
Valoración, venta inversiones: \$7.592	-59,1%
Otros Gastos Operacionales: \$13.394	+3,9%
TOTAL GASTOS: \$335.232	+11,6%
UTILIDAD: \$156.164	+34,1%

millones de pesos

Fuente: Superintendencia Financiera de Colombia – cálculos Asofiduciarias – cifras en millones de pesos

ORIGEN DE LA UTILIDAD SIN VALORACIÓN, VENTA DE INVERSIONES Y DERIVADOS E INTERESES

Variación anual - marzo 2016 vs. marzo 2017



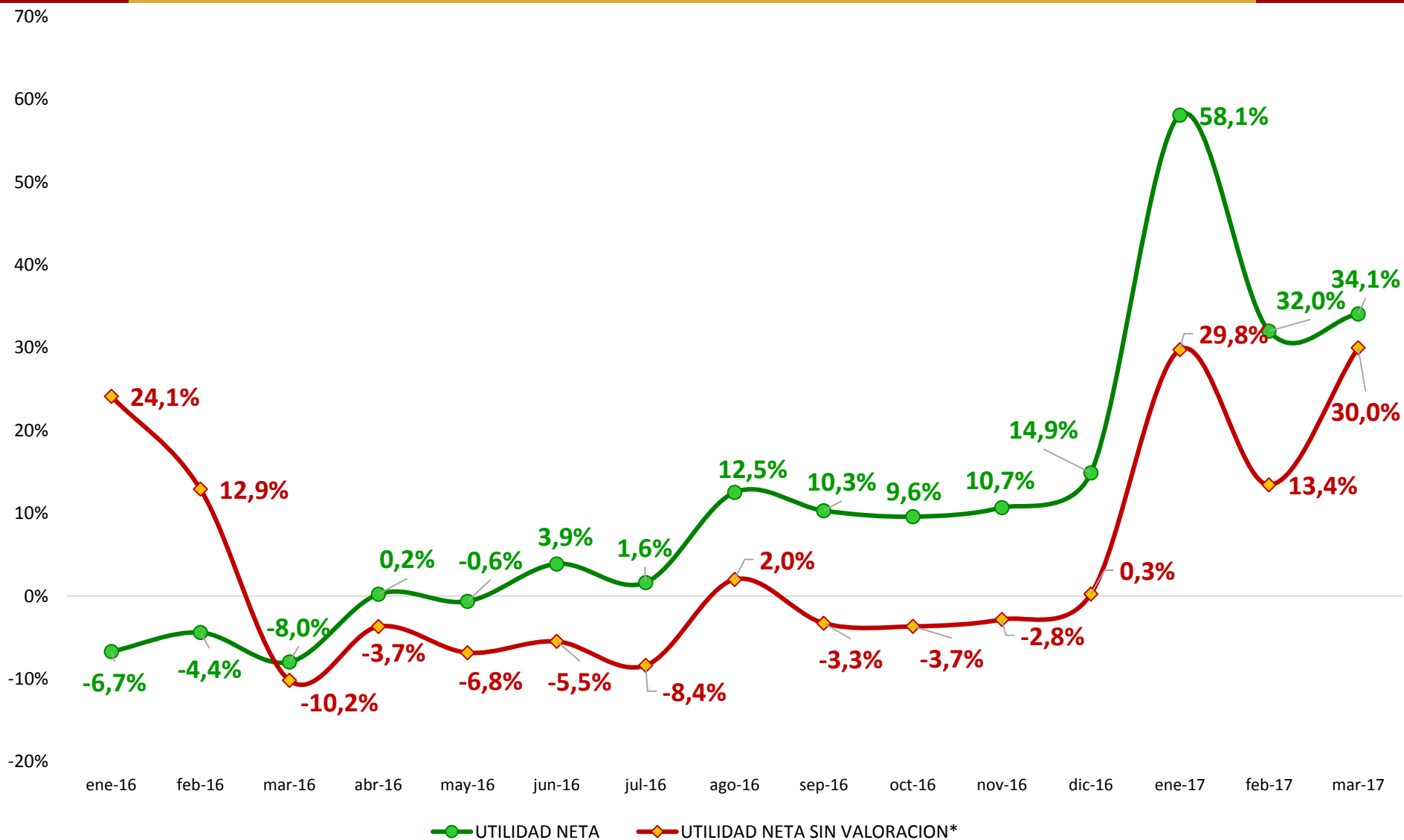
Comisiones y/o Honorarios: \$340.380	+16,5%
Consortios y Uniones Temporales: \$46.932	+11,1%
Otros Ing. Operacionales: \$18.832	+2,8%
TOTAL INGRESOS: \$450.320	+19,7%
Gastos de personal: \$104.339	+15,7%
Impuesto de Renta y Complementarios: \$78.873	+25,5%
Consortios y Uniones Temporales: \$29.428	+3,6%
Comisiones: \$20.211	+30,1%
Otros Gastos Operacionales: \$13.394	+3,9%
TOTAL GASTOS: \$327.641	+16,3%
UTILIDAD: \$122.680	+30,0%

millones de pesos

Fuente: Superintendencia Financiera de Colombia – cálculos Asofiduciarias – cifras en millones de pesos

VARIACIONES ANUALES UTILIDAD SOCIEDADES FIDUCIARIAS

Periodo 2015-2017



Fuente: Superintendencia Financiera de Colombia – cálculos Asofiduciarias

ORIGEN DE LA UTILIDAD SOCIEDADES FIDUCIARIAS



Cifras en millones de pesos	mar-16	mar-17	% Variación anual	% sobre ingreso/gasto Mar-2016	% sobre ingreso/gasto Mar-2017
Comisiones y/o Honorarios	292.120	340.380	16,52%	70,09%	69,27%
Ingresos por valoración, venta de inversiones y derivados e intereses	40.651	41.076	1,05%	9,75%	8,36%
Dividendos y participaciones	23.301	44.060	89,09%	5,59%	8,97%
Otros Ing. Operacionales	18.305	18.832	2,88%	4,39%	3,83%
Ingresos Operacionales Consorcios y Uniones Temporales	42.229	46.932	11,14%	10,13%	9,55%
Total Ingresos Operacionales	416.606	491.280	17,92%	99,97%	99,98%
Ing. No operacionales	144	5	-96,80%	0,03%	0,00%
TOTAL INGRESOS	416.750	491.396	17,91%	100,00%	100,00%
Comisiones	15.529	20.211	30,15%	5,17%	6,03%
Gastos de personal	90.172	104.339	15,71%	30,03%	31,12%
Honorarios	11.884	17.102	43,91%	3,96%	5,10%
Impuestos y tasas (Registro, ICA, Predial, Vehículos, Timbre, GMF)	11.934	10.376	-13,05%	3,97%	3,10%
Diversos	32.581	39.293	20,60%	10,85%	11,72%
Gastos Operac. Consorcios y Uniones temporales	28.397	29.428	3,63%	9,46%	8,78%
Gastos por valoración, venta de inversiones y derivados e intereses	18.553	7.592	-59,08%	6,18%	2,26%
Otros Gastos Operacionales	12.889	13.394	3,92%	4,29%	4,00%
Total Gastos Operacionales	236.708	256.122	8,20%	78,83%	76,40%
Gastos NO operacionales	741	237	-67,98%	0,25%	0,07%
Impuesto de Renta y Complementarios	62.833	78.873	25,53%	20,92%	23,53%
TOTAL GASTOS	300.282	335.232	11,64%	100,00%	100,00%
GANANCIAS (EXCEDENTES) Y PERDIDAS	116.468	156.164	34,08%		

- Ingreso total aumentó 17.9% anual, mientras que gasto total creció 11.6% anual.
- Ingresos x valoración crecieron 1%, mientras que gastos x valoración disminuyeron -59.1% anual.
- Ingresos operacionales se incrementaron 17.9% anual, mientras que el gasto de personal creció 15.7%.
- Ingresos x Consorcios aumentaron 11.1% anual, mientras que Gastos x Consorcios se incrementaron 3.6% anual.
- **Excluyendo ingresos x valoración, tanto los ingresos operacionales como los ingresos totales habrían aumentado 19.7%.**
- **Excluyendo gastos x valoración, los gastos operacionales y los gastos totales habrían aumentado 13.9% y 16.3%, respectivamente.**
- Impuesto de renta y complementarios, aumentó 25.5% anual. Representa el 23.5% del gasto total del Sector.
- Utilidad del Sector aumentó 34.1% anual.
- **Excluyendo ingresos y gastos x valoración, la utilidad neta habría crecido 30%.**

Fuente: Superintendencia Financiera de Colombia – cálculos Asofiduciarias – cifras en millones de pesos

UTILIDADES POR SOCIEDAD FIDUCIARIA



Entidad	mar-16	feb-17	mar-17	% Var Anual	% Var Mes	% Part.
1 FIDUCIARIA BANCOLOMBIA	\$ 19.783	\$ 12.214	\$ 38.169	93%	213%	24%
2 FIDUCIARIA BOGOTA	\$ 23.196	\$ 8.194	\$ 25.968	12%	217%	17%
3 CITITRUST	\$ 11.822	\$ 11.039	\$ 16.158	37%	46%	10%
4 FIDUCIARIA DE OCCIDENTE	\$ 12.063	\$ 1.230	\$ 13.564	12%	1002%	9%
5 FIDUCIARIA DAVIVIENDA	\$ 7.439	\$ 6.693	\$ 10.814	45%	62%	7%
6 ALIANZA FIDUCIARIA	\$ 7.770	\$ 6.391	\$ 10.239	32%	60%	7%
7 FIDUCIARIA OLD MUTUAL	\$ 5.190	\$ 4.163	\$ 6.711	29%	61%	4%
8 BBVA FIDUCIARIA	\$ 3.759	\$ 3.680	\$ 6.314	68%	72%	4%
9 FIDUCIARIA LA PREVISORA	\$ 8.529	\$ 603	\$ 5.371	-37%	791%	3%
10 FIDUCIARIA CORFICOLOMBIANA	\$ 2.379	\$ 4.321	\$ 5.293	122%	22%	3%
11 FIDUCIARIA COLPATRIA	\$ 3.002	\$ 3.098	\$ 4.326	44%	40%	3%
12 HELM FIDUCIARIA	\$ 3.205	\$ 2.700	\$ 4.143	29%	53%	3%
13 ACCION FIDUCIARIA	\$ 2.832	\$ 2.183	\$ 3.560	26%	63%	2%
14 FIDUCIARIA GNB SUDAMERIS	\$ 1.326	\$ 1.169	\$ 1.780	34%	52%	1%
15 FIDUAGRARIA	\$ 1.965	\$ 1.477	\$ 1.723	-12%	17%	1%
16 CORPBANCA SOCIEDAD FIDUCIARIA	\$ 1.218	\$ 663	\$ 1.250	3%	88%	1%
17 CREDICORP CAPITAL FIDUCIARIA	\$ 1.165	\$ 771	\$ 1.165	0%	51%	1%
18 FIDUCIARIA POPULAR	\$ 933	\$ 790	\$ 1.153	24%	46%	1%
19 FIDUCOLDEX	\$ 401	-\$ 797	\$ 553	38%	-169%	0%
20 FIDUCIARIA COLMENA	\$ 201	\$ 319	\$ 413	105%	29%	0%
21 FIDUCIARIA CENTRAL	-\$ 76	-\$ 423	-\$ 24	69%	94%	0%
22 GESTION FIDUCIARIA	-\$ 126	-\$ 135	-\$ 218	-74%	-62%	0%
23 FIDUCIARIA BTG PACTUAL	-\$ 112	-\$ 175	-\$ 313	-179%	-79%	0%
24 FIDUCIARIA BNP PARIBAS	-\$ 563	-\$ 608	-\$ 912	-62%	-50%	-1%
25 FIDUCIARIA COOMEVA	\$ -	\$ -	-\$ 518			0%
TOTAL	\$ 116.468	\$ 69.561	\$ 156.164	34,08%	124,5%	101%

%

PORCENTAJE DE PARTICIPACIÓN POR GRUPOS

85

15

0

Fuente: Superintendencia Financiera de Colombia – cálculos Asofiduciarias – cifras en millones de pesos



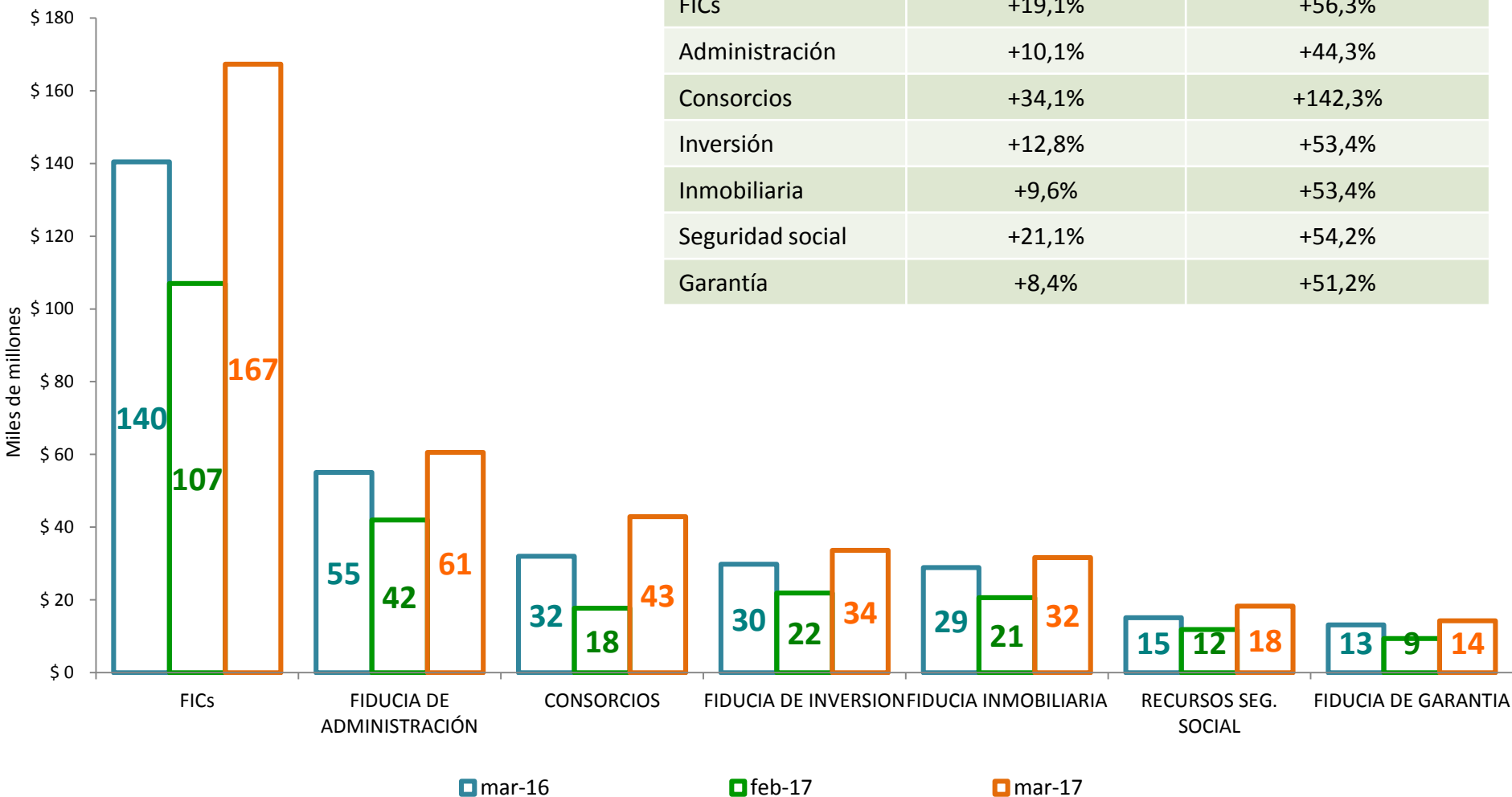
COMISIONES POR LICENCIA Y TIPO DE NEGOCIO

COMPORTAMIENTO DE COMISIONES POR LÍNEA DE NEGOCIO

Miles de millones de pesos

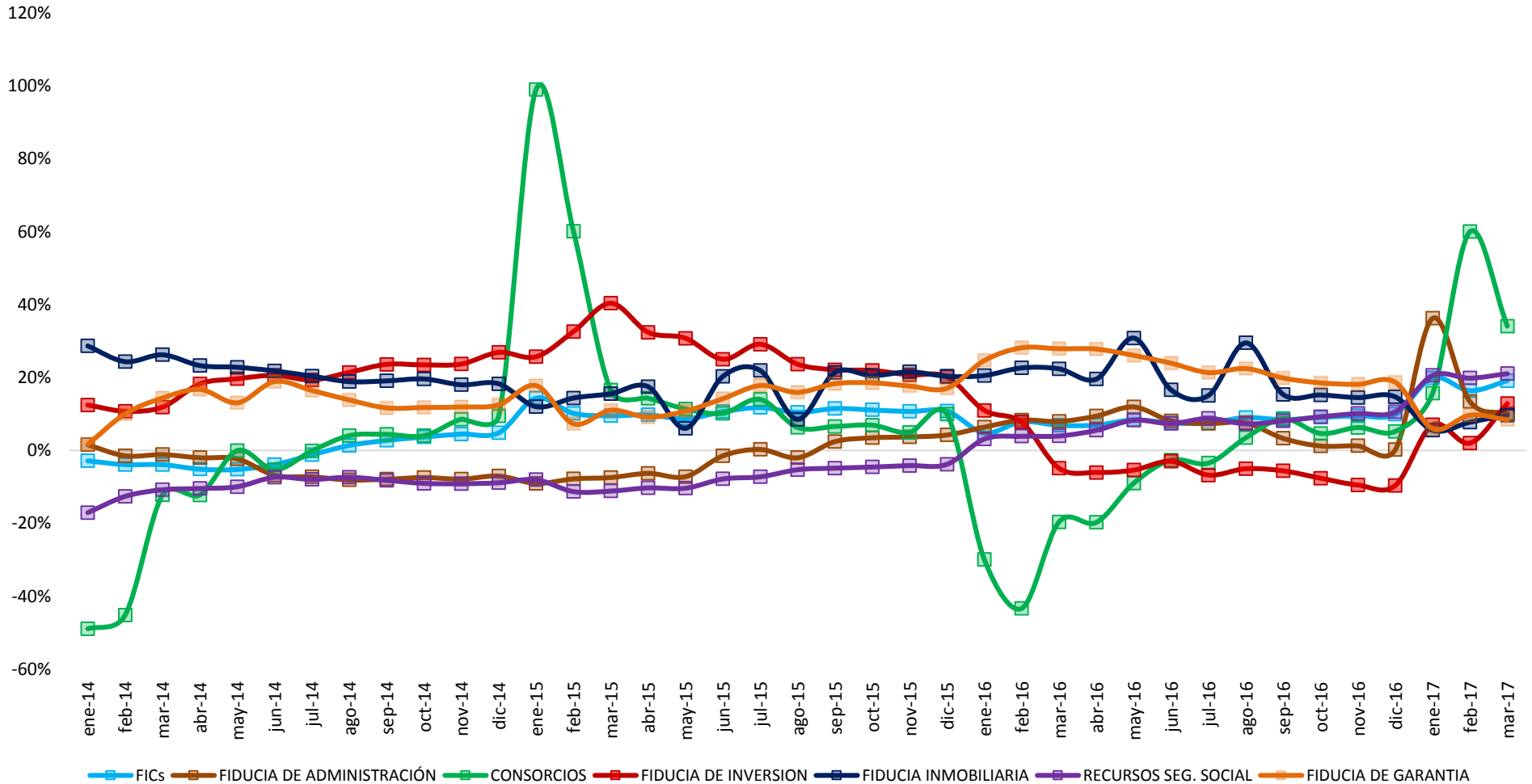


LÍNEA DE NEGOCIO	Anual (Mar-16 Mar-17)	Mensual (Feb-17 Mar-17)
FICs	+19,1%	+56,3%
Administración	+10,1%	+44,3%
Consortios	+34,1%	+142,3%
Inversión	+12,8%	+53,4%
Inmobiliaria	+9,6%	+53,4%
Seguridad social	+21,1%	+54,2%
Garantía	+8,4%	+51,2%



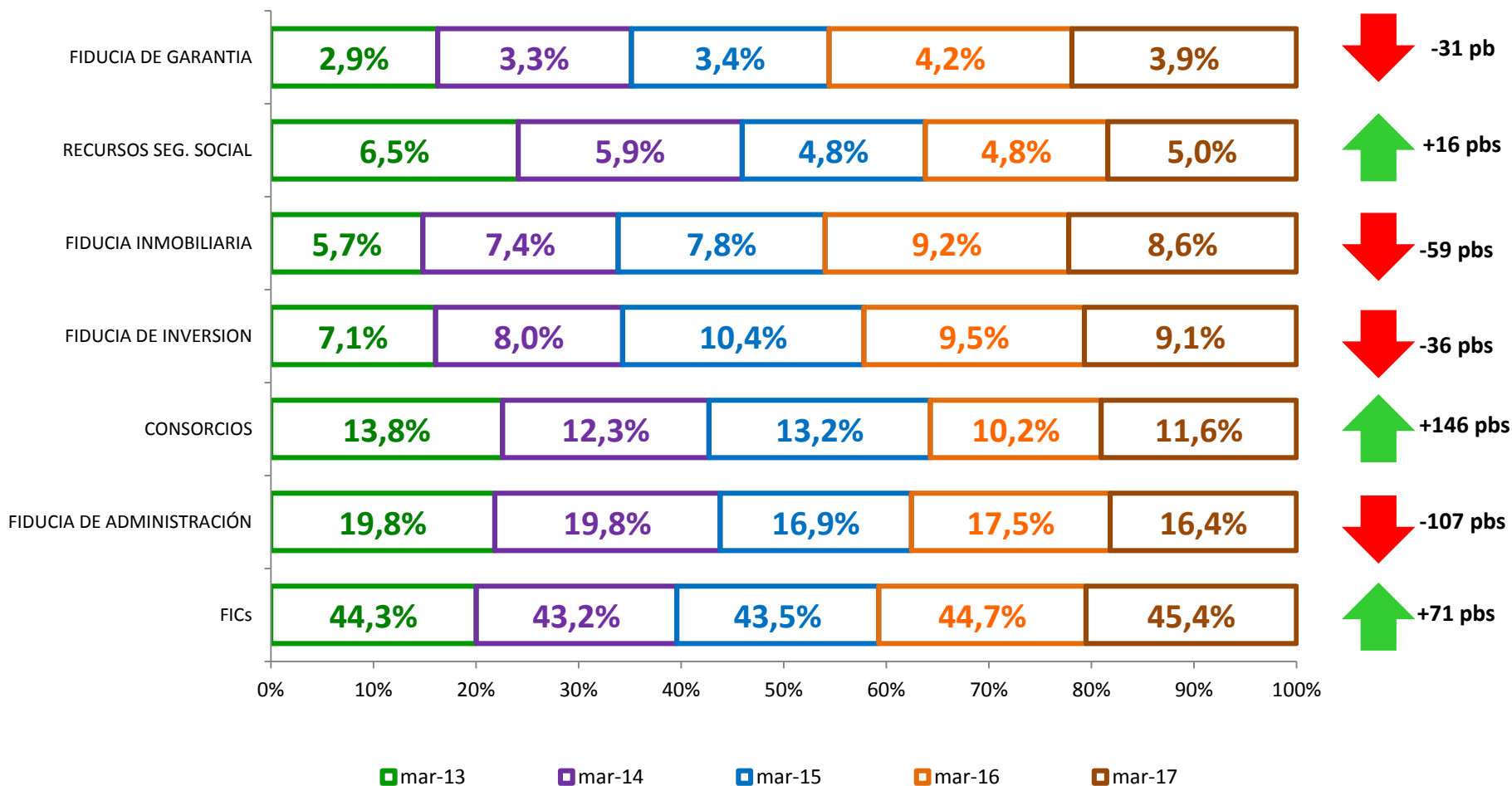
Fuente: Superintendencia Financiera de Colombia – cálculos Asofiduciarias – cifras en miles de millones de pesos

VARIACIONES ANUALES DE COMISIONES POR LÍNEA DE NEGOCIO



Fuente: Superintendencia Financiera de Colombia – cálculos Asofiduciarias

PARTICIPACIÓN POR TIPO DE NEGOCIO EN EL TOTAL DE COMISIONES



Aumento participación anual



Disminución participación anual

Fuente: Superintendencia Financiera de Colombia – cálculos Asofiduciarias

COMISIONES EN FICs POR ENTIDAD



Entidad	mar-16	feb-17	mar-17	% Var Anual	% Var Mensual	% Part.
1 FIDUCIARIA BANCOLOMBIA	\$ 46.394	\$ 35.160	\$ 54.077	16,56%	54%	32%
2 FIDUCIARIA BOGOTA	\$ 20.804	\$ 15.209	\$ 23.545	13,17%	55%	14%
3 ALIANZA FIDUCIARIA	\$ 15.884	\$ 13.896	\$ 22.074	38,97%	59%	13%
4 FIDUCIARIA DAVIVIENDA	\$ 9.033	\$ 7.607	\$ 11.895	31,67%	56%	7%
5 BBVA FIDUCIARIA	\$ 7.206	\$ 6.398	\$ 9.974	38,41%	56%	6%
6 FIDUCIARIA CORFICOLOMBIANA	\$ 7.129	\$ 5.255	\$ 8.200	15,04%	56%	5%
7 FIDUCIARIA DE OCCIDENTE	\$ 7.259	\$ 5.067	\$ 7.817	7,69%	54%	5%
8 FIDUCIARIA LA PREVISORA	\$ 5.330	\$ 3.430	\$ 5.908	10,85%	72%	4%
9 HELM FIDUCIARIA	\$ 3.523	\$ 2.148	\$ 4.169	18,32%	94%	2%
10 ACCION FIDUCIARIA	\$ 2.801	\$ 2.052	\$ 3.176	13,38%	55%	2%
11 FIDUAGRARIA	\$ 2.567	\$ 2.057	\$ 3.101	20,79%	51%	2%
12 FIDUCIARIA OLD MUTUAL	\$ 1.946	\$ 1.542	\$ 2.360	21,29%	53%	1%
13 FIDUCIARIA COLPATRIA	\$ 2.413	\$ 1.409	\$ 2.186	-9,40%	55%	1%
14 FIDUCIARIA GNBSUDAMERIS	\$ 1.902	\$ 1.409	\$ 2.177	14,44%	54%	1%
15 FIDUCIARIA POPULAR	\$ 2.091	\$ 1.419	\$ 2.143	2,45%	51%	1%
16 FIDUCIARIA COLMENA	\$ 1.404	\$ 1.180	\$ 1.825	29,99%	55%	1%
17 CREDICORP CAPITAL FIDUCIARIA	\$ 1.583	\$ 945	\$ 1.451	-8,32%	54%	1%
18 FIDUCIARIA CENTRAL	\$ -	\$ 383	\$ 587		53%	0%
19 FIDUCOLDEX	\$ 192	\$ 205	\$ 321	67,68%	56%	0%
20 GESTION FIDUCIARIA	\$ 664	\$ 220	\$ 310	-53,25%	41%	0%
TOTAL	\$ 140.465	\$ 106.992	\$ 167.298	19,10%	56,36%	100%

%

PORCENTAJE DE PARTICIPACIÓN POR GRUPOS

82

14

4

- A mar-17, la comisión por administración de FICs de **16** Fiduciarias registró variación positiva frente a mar-16.
- **3** Fiduciarias presentaron variación anual negativa, en las comisiones percibidas por la administración de FICs.

Fuente: Superintendencia Financiera de Colombia – cálculos Asofiduciarias – cifras en millones de pesos

COMISIONES EN FIDUCIA POR ENTIDAD



Entidad	mar-16	feb-17	mar-17	% Var Anual	% Var Mensual	% Part.
1 FIDUCIARIA LA PREVISORA	\$ 35.205	\$ 19.592	\$ 41.449	17,74%	112%	21%
2 CITITRUST	\$ 25.837	\$ 18.700	\$ 28.402	9,93%	52%	14%
3 ALIANZA FIDUCIARIA	\$ 18.271	\$ 13.661	\$ 20.700	13,29%	52%	10%
4 FIDUCIARIA BOGOTA	\$ 13.518	\$ 9.636	\$ 15.058	11,39%	56%	7%
5 FIDUCIARIA DAVIVIENDA	\$ 11.500	\$ 8.649	\$ 13.794	19,95%	59%	7%
6 FIDUCIARIA BANCOLOMBIA	\$ 12.807	\$ 8.881	\$ 13.634	6,45%	54%	7%
7 FIDUCIARIA CORFICOLOMBIANA	\$ 4.185	\$ 8.033	\$ 9.865	135,72%	23%	5%
8 ACCION FIDUCIARIA	\$ 7.869	\$ 5.804	\$ 9.117	15,86%	57%	5%
9 FIDUCOLDEX	\$ 9.106	\$ 3.750	\$ 8.976	-1,43%	139%	4%
10 FIDUAGRARIA	\$ 5.436	\$ 4.630	\$ 6.591	21,24%	42%	3%
11 FIDUCIARIA DE OCCIDENTE	\$ 5.930	\$ 4.336	\$ 6.474	9,17%	49%	3%
12 FIDUCIARIA COLPATRIA	\$ 4.597	\$ 3.082	\$ 4.716	2,57%	53%	2%
13 HELM FIDUCIARIA	\$ 3.962	\$ 3.259	\$ 4.016	1,37%	23%	2%
14 FIDUCIARIA CENTRAL	\$ 1.656	\$ 1.471	\$ 3.226	94,78%	119%	2%
15 CORPBANCA FIDUCIARIA	\$ 2.463	\$ 1.638	\$ 2.552	3,61%	56%	1%
16 CREDICORP CAPITAL FIDUCIARIA	\$ 1.891	\$ 1.660	\$ 2.529	33,75%	52%	1%
17 FIDUCIARIA POPULAR	\$ 2.873	\$ 1.625	\$ 2.459	-14,41%	51%	1%
18 BBVA FIDUCIARIA	\$ 2.101	\$ 1.246	\$ 1.843	-12,28%	48%	1%
19 FIDUCIARIA BNP PARIBAS	\$ 1.416	\$ 1.147	\$ 1.803	27,41%	57%	1%
20 FIDUCIARIA GNBSUDAMERIS	\$ 1.777	\$ 1.175	\$ 1.770	-0,36%	51%	1%
21 FIDUCIARIA COLMENA	\$ 497	\$ 533	\$ 818	64,58%	54%	0%
22 GESTION FIDUCIARIA	\$ 433	\$ 430	\$ 656	51,56%	53%	0%
23 FIDUCIARIA OLD MUTUAL	\$ 431	\$ 368	\$ 570	32,26%	55%	0%
24 FIDUCIARIA BTG PACTUAL	\$ 25	\$ 139	\$ 191	657,55%	37%	0%
TOTAL	\$ 173.884	\$ 123.443	\$ 201.209	15,71%	63,00%	100%

%

PORCENTAJE DE PARTICIPACIÓN POR GRUPOS

76

19

5

- A mar-17, la comisión por administración de negocios fiduciarios de **20** entidades creció frente a mar-16.
- **4** Fiduciarias presentaron una disminución anual en el valor de las comisiones por administración de negocios fiduciarios, respecto a mar-16.

Fuente: Superintendencia Financiera de Colombia – cálculos Asofiduciarias – cifras en millones de pesos

INGRESOS POR HONORARIOS Y OTROS CONCEPTOS POR ENTIDAD



Entidad	mar-16	feb-17	mar-17	% Var Anual	% Var Mensual	% Part.
1 FIDUCIARIA COLPATRIA	\$ 3.027	\$ 4.493	\$ 5.539	83,02%	23%	39%
2 CITITRUST	\$ 935	\$ 4.063	\$ 4.643	396,55%	14%	32%
3 FIDUCIARIA POPULAR	\$ 1.110	\$ 758	\$ 1.270	14,47%	68%	9%
4 HELM FIDUCIARIA	\$ 788	\$ 392	\$ 956	21,21%	144%	7%
5 FIDUCIARIA BNP PARIBAS	\$ 845	\$ 561	\$ 873	3,24%	56%	6%
6 FIDUCIARIA LA PREVISORA	\$ 1.200	\$ 370	\$ 370	-69,17%	0%	3%
7 CORPBANCA FIDUCIARIA	\$ 296	\$ 209	\$ 318	7,64%	53%	2%
8 ALIANZA FIDUCIARIA	\$ -	\$ 133	\$ 211		58%	1%
9 FIDUCIARIA CENTRAL	\$ -	\$ 35	\$ 33		-6%	0%
10 FIDUCIARIA CORFICOLOMBIANA	\$ 15	\$ 11	\$ 16	6,80%	50%	0%
11 FIDUCIARIA COLMENA	\$ 14	\$ 10	\$ 15	7,00%	50%	0%
12 CREDICORP CAPITAL FIDUCIARIA	\$ 24	\$ 2	\$ 12	-52,24%	384%	0%
13 FIDUCIARIA DE OCCIDENTE	\$ 15	\$ 7	\$ 11	-23,82%	50%	0%
14 FIDUCIARIA BANCOLOMBIA	\$ 18	\$ 7	\$ 10	-42,80%	54%	0%
15 FIDUCIARIA BOGOTA	\$ 8	\$ -	\$ 10	26,12%		0%
16 ACCION FIDUCIARIA	\$ -	\$ -	\$ 8			0%
17 GESTION FIDUCIARIA	\$ 14	\$ 3	\$ 4	-68,38%	50%	0%
18 FIDUCIARIA GNBSUDAMERIS	\$ -	\$ 2	\$ 3		36%	0%
TOTAL	\$ 8.309	\$ 11.056	\$ 14.303	72,14%	29,37%	100%

%

PORCENTAJE DE PARTICIPACIÓN POR GRUPOS

95

4

1

- A mar-17, **9** Fiduciarias registraron un crecimiento anual de sus ingresos por honorarios y otros conceptos.
- **5** Fiduciarias presentaron variación anual negativa en sus ingresos por honorarios y otros conceptos.

Fuente: Superintendencia Financiera de Colombia – cálculos Asofiduciarias – cifras en millones de pesos

COMISIONES TOTALES POR ENTIDAD



Entidad	mar-16	feb-17	mar-17	% Var Anual	% Var Mensual	% Part.
1 FIDUCIARIA BANCOLOMBIA	\$ 59.219	\$ 44.048	\$ 67.721	14,36%	54%	18%
2 FIDUCIARIA LA PREVISORA	\$ 41.735	\$ 23.392	\$ 47.727	14,36%	104%	12%
3 ALIANZA FIDUCIARIA	\$ 34.155	\$ 27.690	\$ 42.984	25,85%	55%	11%
4 FIDUCIARIA BOGOTA	\$ 34.330	\$ 24.844	\$ 38.614	12,48%	55%	10%
5 CITITRUST	\$ 26.772	\$ 22.763	\$ 33.045	23,43%	45%	9%
6 FIDUCIARIA DAVIVIENDA	\$ 20.533	\$ 16.256	\$ 25.688	25,11%	58%	7%
7 FIDUCIARIA CORFICOLOMBIANA	\$ 11.329	\$ 13.298	\$ 18.082	59,61%	36%	5%
8 FIDUCIARIA DE OCCIDENTE	\$ 13.204	\$ 9.410	\$ 14.302	8,32%	52%	4%
9 FIDUCIARIA COLPATRIA	\$ 10.037	\$ 8.985	\$ 12.441	23,95%	38%	3%
10 ACCION FIDUCIARIA	\$ 10.671	\$ 7.856	\$ 12.301	15,28%	57%	3%
11 BBVA FIDUCIARIA	\$ 9.307	\$ 7.644	\$ 11.817	26,97%	55%	3%
12 FIDUAGRARIA	\$ 8.003	\$ 6.687	\$ 9.692	21,10%	45%	3%
13 FIDUCOLDEX	\$ 9.297	\$ 3.955	\$ 9.297	0,00%	135%	2%
14 HELM FIDUCIARIA	\$ 8.274	\$ 5.799	\$ 9.140	10,48%	58%	2%
15 FIDUCIARIA POPULAR	\$ 6.074	\$ 3.802	\$ 5.872	-3,33%	54%	2%
16 CREDICORP CAPITAL FIDUCIARIA	\$ 3.499	\$ 2.608	\$ 3.992	14,11%	53%	1%
17 FIDUCIARIA GNBSUDAMERIS	\$ 3.678	\$ 2.586	\$ 3.950	7,38%	53%	1%
18 FIDUCIARIA CENTRAL	\$ 1.656	\$ 1.889	\$ 3.846	132,22%	104%	1%
19 FIDUCIARIA OLD MUTUAL	\$ 2.377	\$ 1.911	\$ 2.931	23,28%	53%	1%
20 CORPBANCA FIDUCIARIA	\$ 2.759	\$ 1.847	\$ 2.870	4,04%	55%	1%
21 FIDUCIARIA BNP PARIBAS	\$ 2.261	\$ 1.708	\$ 2.676	18,37%	57%	1%
22 FIDUCIARIA COLMENA	\$ 1.916	\$ 1.723	\$ 2.659	38,79%	54%	1%
23 GESTION FIDUCIARIA	\$ 1.111	\$ 653	\$ 971	-12,57%	49%	0%
24 FIDUCIARIA BTG PACTUAL	\$ 25	\$ 139	\$ 191	657,55%	37%	0%
TOTAL	\$ 322.657	\$ 241.491	\$ 382.809	18,64%	58,52%	100%

%

PORCENTAJE DE PARTICIPACIÓN POR GRUPOS

75

- **21** Fiduciarias presentaron variación anual positiva en el total de comisiones, a mar-17.

20

- La comisión total de **3** Fiduciarias presentó una caída anual a mar-17.

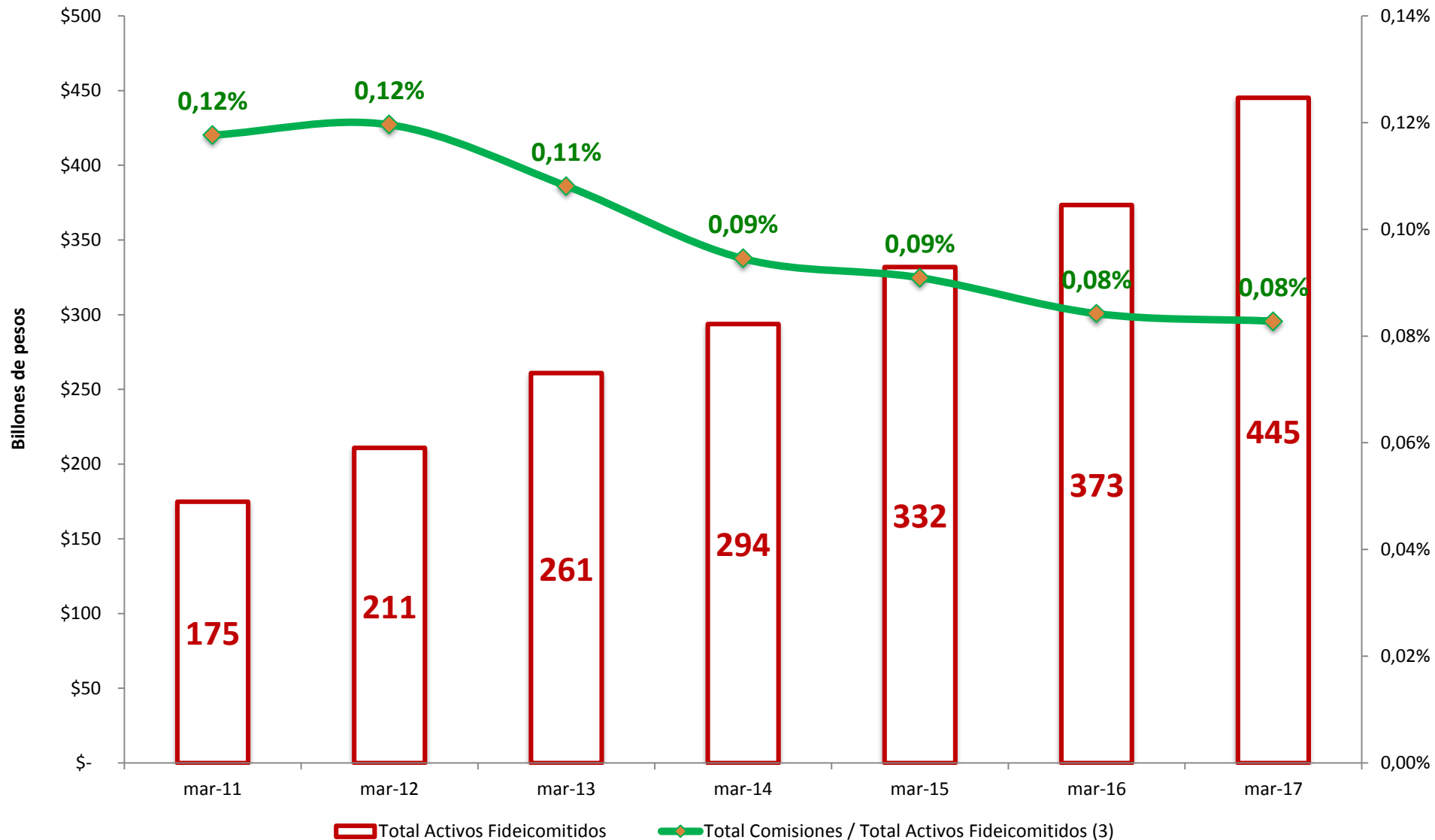
5

Fuente: Superintendencia Financiera de Colombia – cálculos Asofiduciarias – cifras en millones de pesos



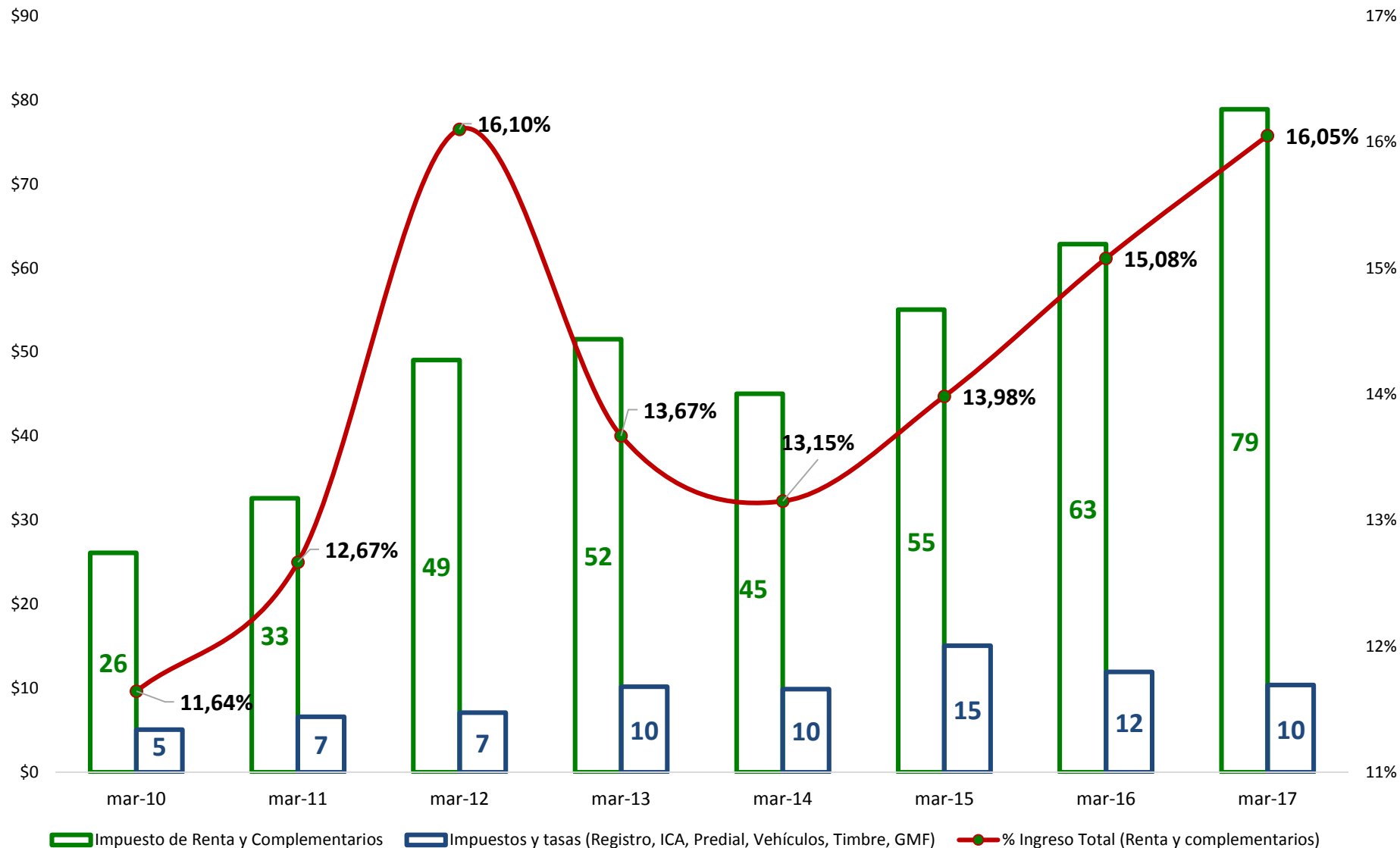
INDICADORES GERENCIALES

TOTAL ACTIVO ADMINISTRADO vs. TOTAL COMISIONES



Fuente: Superintendencia Financiera de Colombia – cálculos Asofiduciarias – cifras en billones de pesos

IMPUESTO DE RENTA Y COMPLEMENTARIOS vs. INGRESO

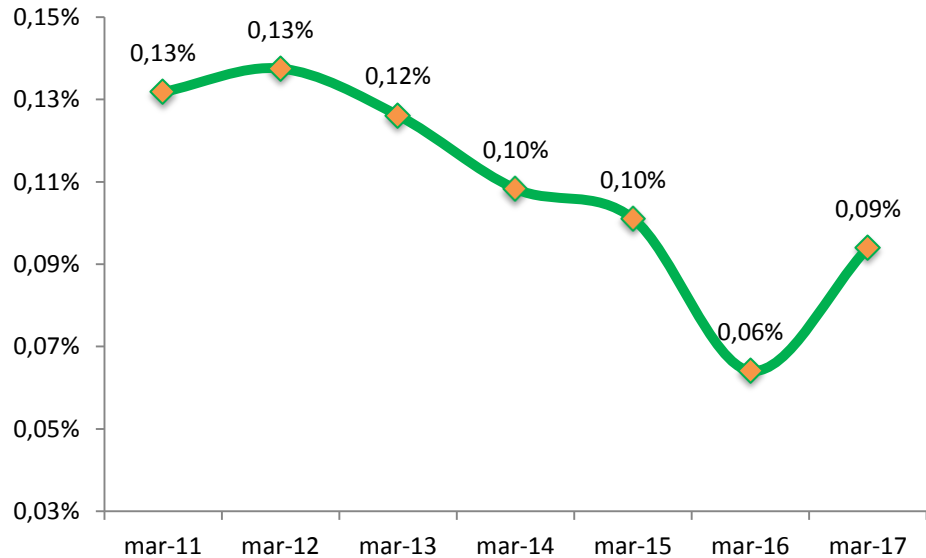


Fuente: Superintendencia Financiera de Colombia – cálculos Asofiduciarias

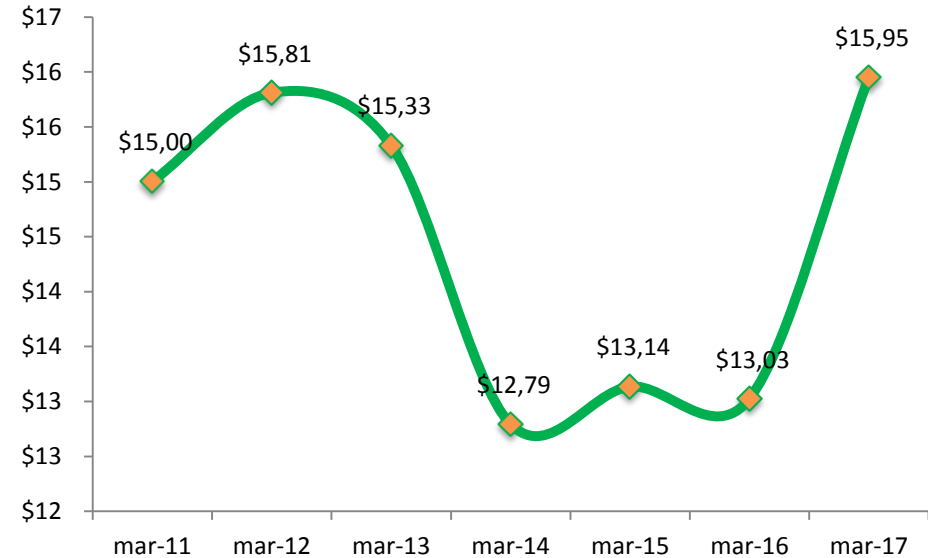
INDICADORES GERENCIALES DEL SECTOR FIDUCIARIO



Comisiones / Activos Fideicomitados (Prom. Anual)



Total Comisiones / No. Negocios (Promedio anual)

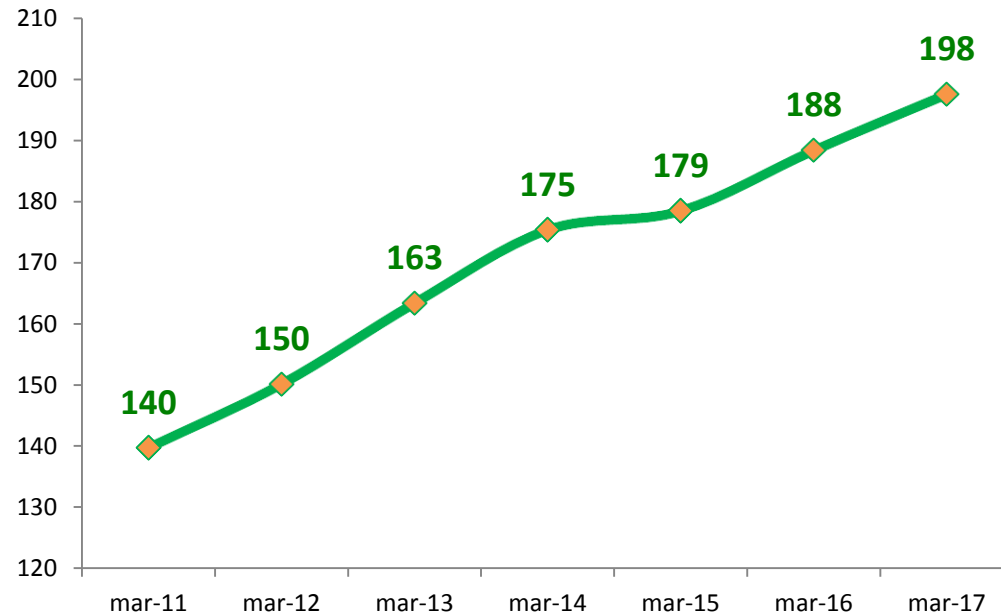


Tasa de crecimiento anual compuesta desde 2011:

- Comisiones **+10,2%**
- Activos fideicomitados **+16,8%**
- Número de negocios **+9,1%**



Activos Fideicomitados / Patrimonio (No. veces)

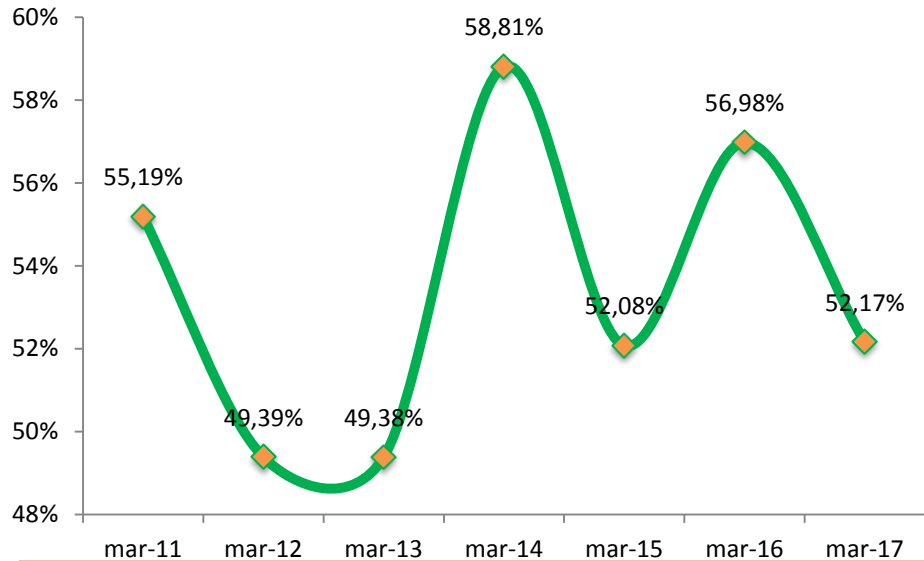


- Sector Fiduciario administra activos equivalentes a **198 veces** su patrimonio.
- Patrimonio y activos administrados:
 - Variación anual compuesta de **+10,3%** y **+16,8%**, entre mar-11 y mar-17, respectivamente.
 - Variación en el último año de **+13,7%** y **+19,2%**, respectivamente.

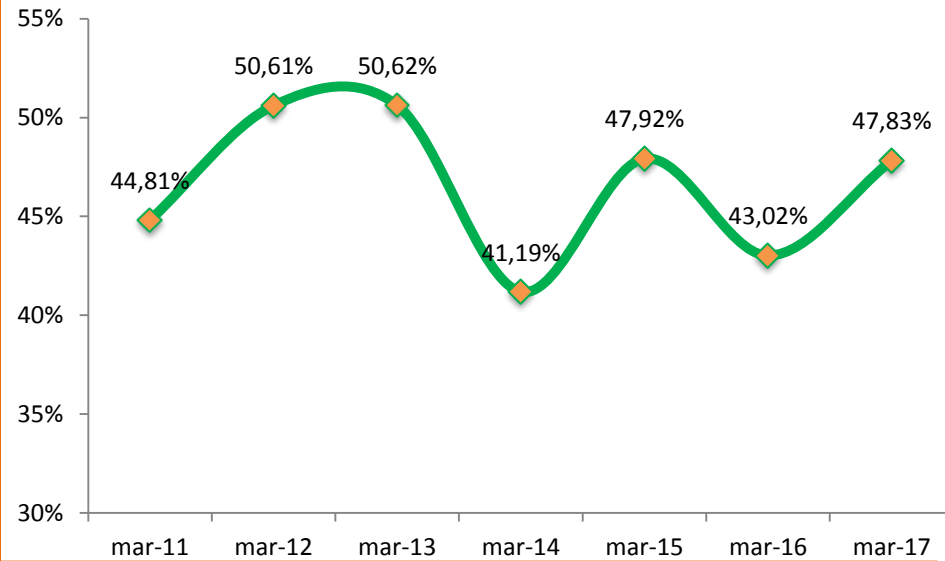
INDICADORES GERENCIALES DEL SECTOR FIDUCIARIO



Gastos Operativos / Ingresos Operativos



Margen Operacional

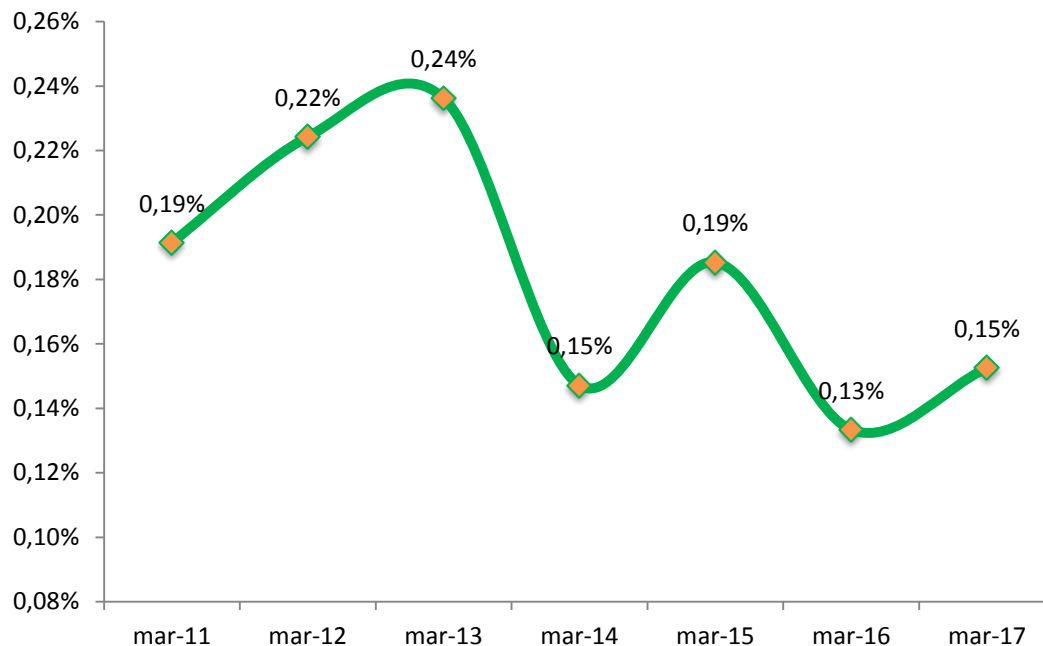


- Crecimiento anual compuesto desde 2011:
 - Ingresos operativos **+11,8%**
 - Gastos operativos **+10,7%**
- Margen operacional:
 - Variación en el último año de **+11,2%**.

Fuente: Superintendencia Financiera de Colombia – cálculos Asofiduciarias



Utilidad Neta Anual / Activos Fideicomitidos



- Crecimiento anual compuesto desde 2011:
 - ✓ Utilidad neta **+12,3%**
 - ✓ Activos fideicomitidos **+16,8%**
- En el último año, utilidad neta creció **+34,1%** mientras que los activos fideicomitidos aumentaron **19,2%**.

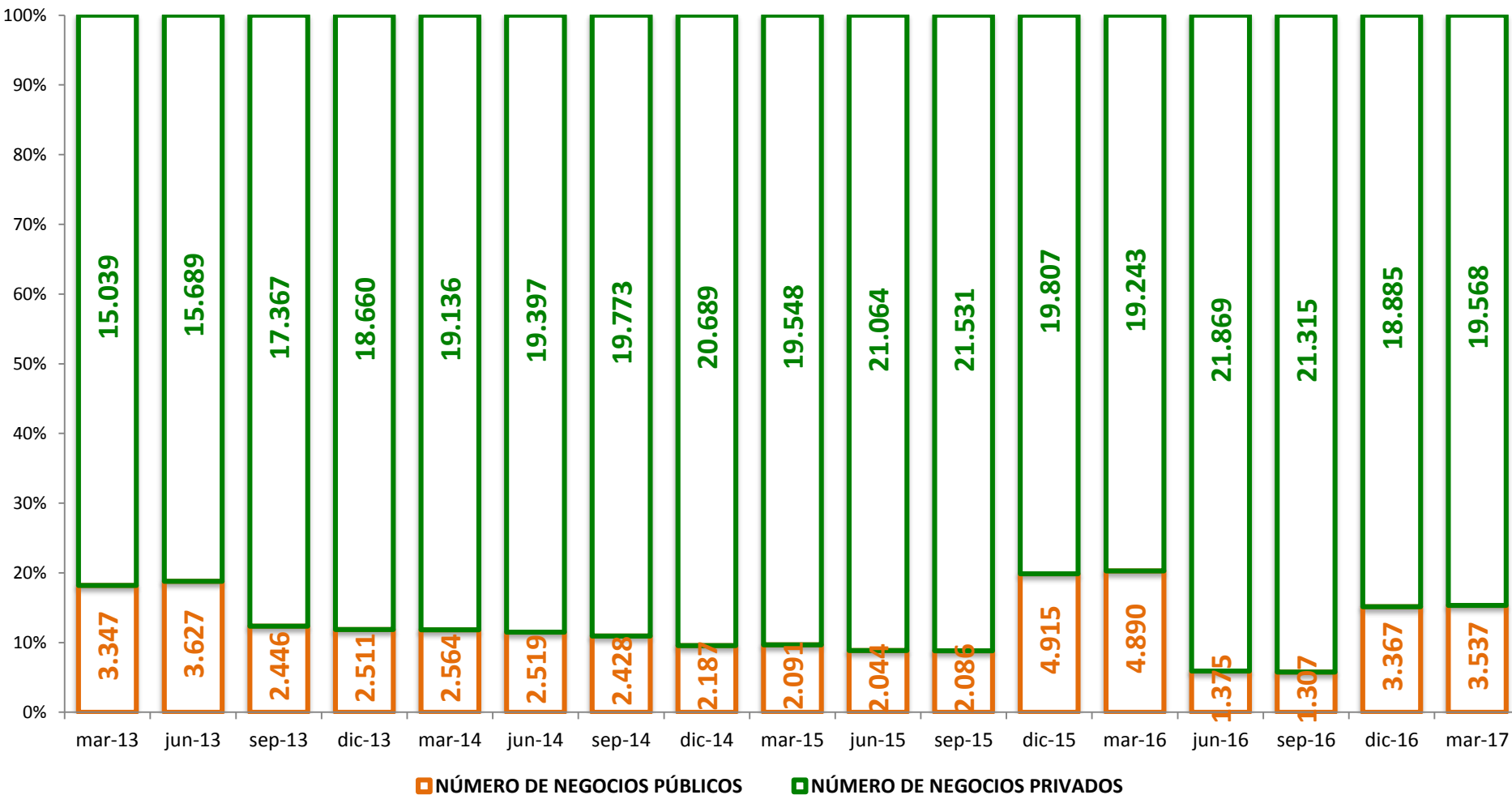


ACTIVOS ADMINISTRADOS

NÚMERO DE NEGOCIOS ADMINISTRADOS SEGÚN NATURALEZA DEL RECURSO



- Negocios públicos: **disminución** del -27,7%, entre mar-16 y mar-17.
- Negocios privados: **incremento** del +1,7%, entre mar-16 y mar-17.

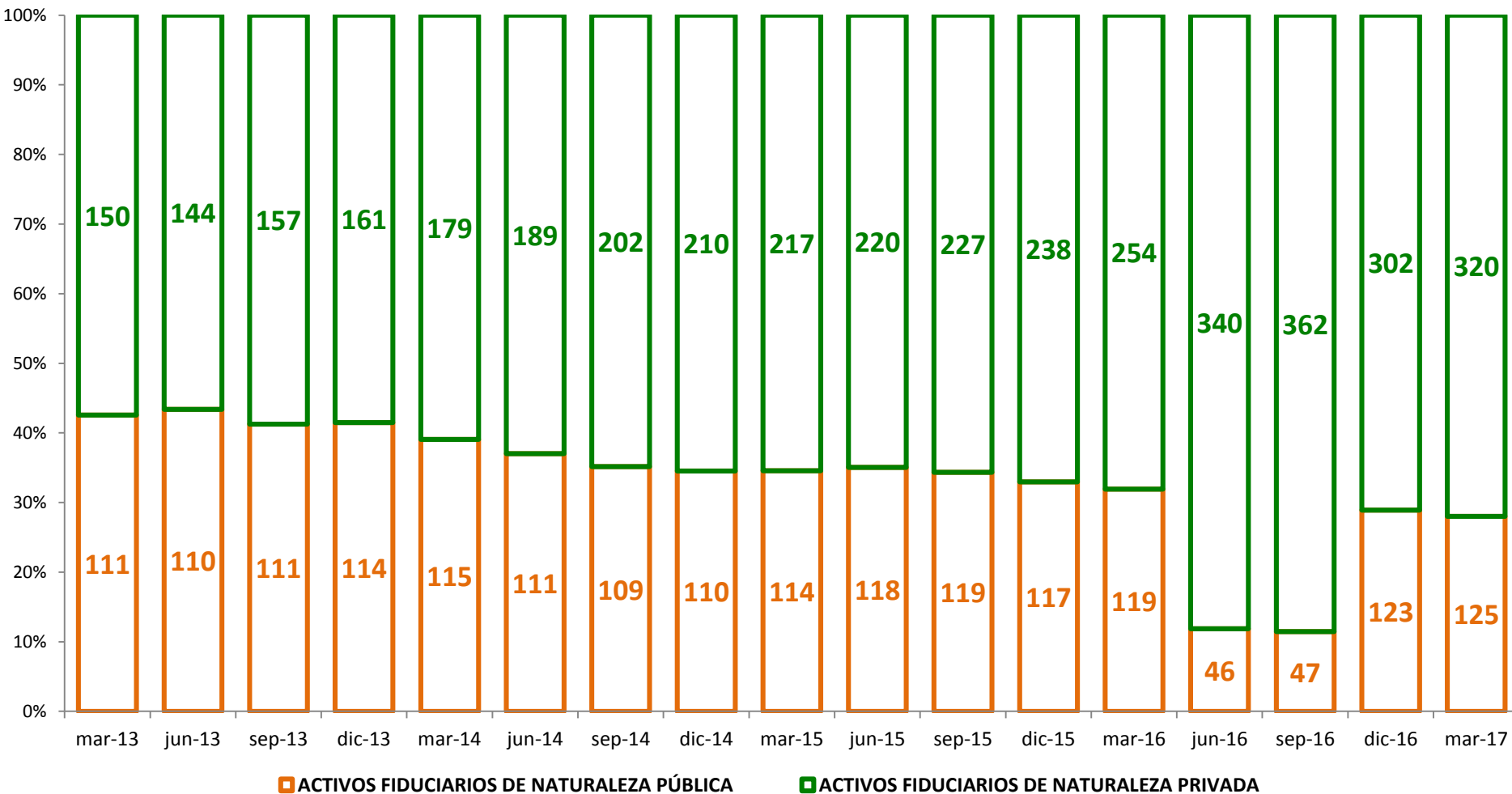


Fuente: Superintendencia Financiera de Colombia – cálculos Asofiduciarias

VOLUMEN DE ACTIVOS ADMINISTRADOS SEGÚN NATURALEZA DEL RECURSO – billones de pesos



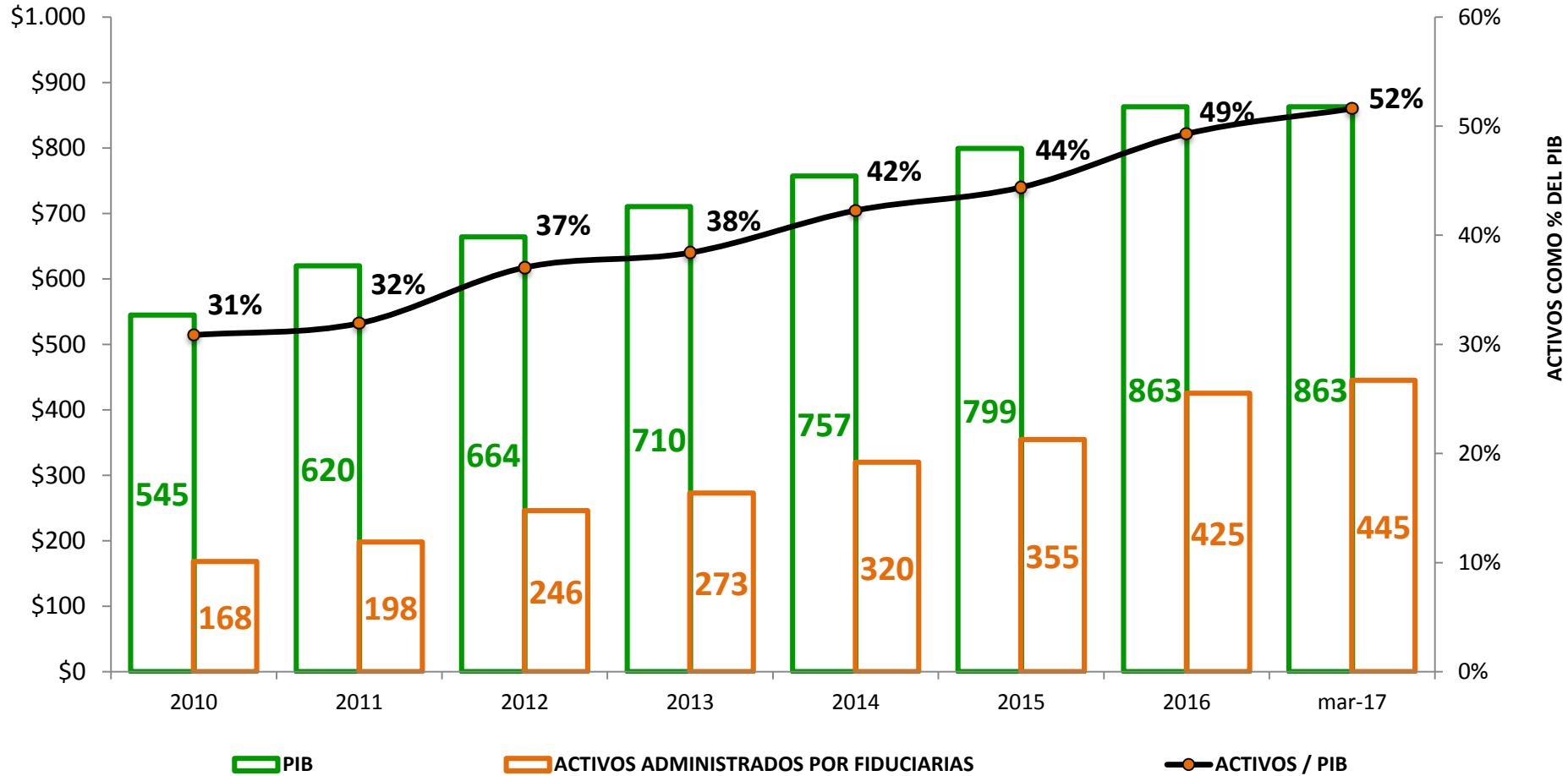
- **Negocios públicos:** incremento del +4,7%, entre mar-16 y mar-17.
- **Negocios privados:** incremento del +26,1%, entre mar-16 y mar-17.



Fuente: Superintendencia Financiera de Colombia – cálculos Asofiduciarias – cifras en billones de pesos

ACTIVOS ADMINISTRADOS SOBRE EL PIB

Periodo 2010-2017 / Billones de pesos



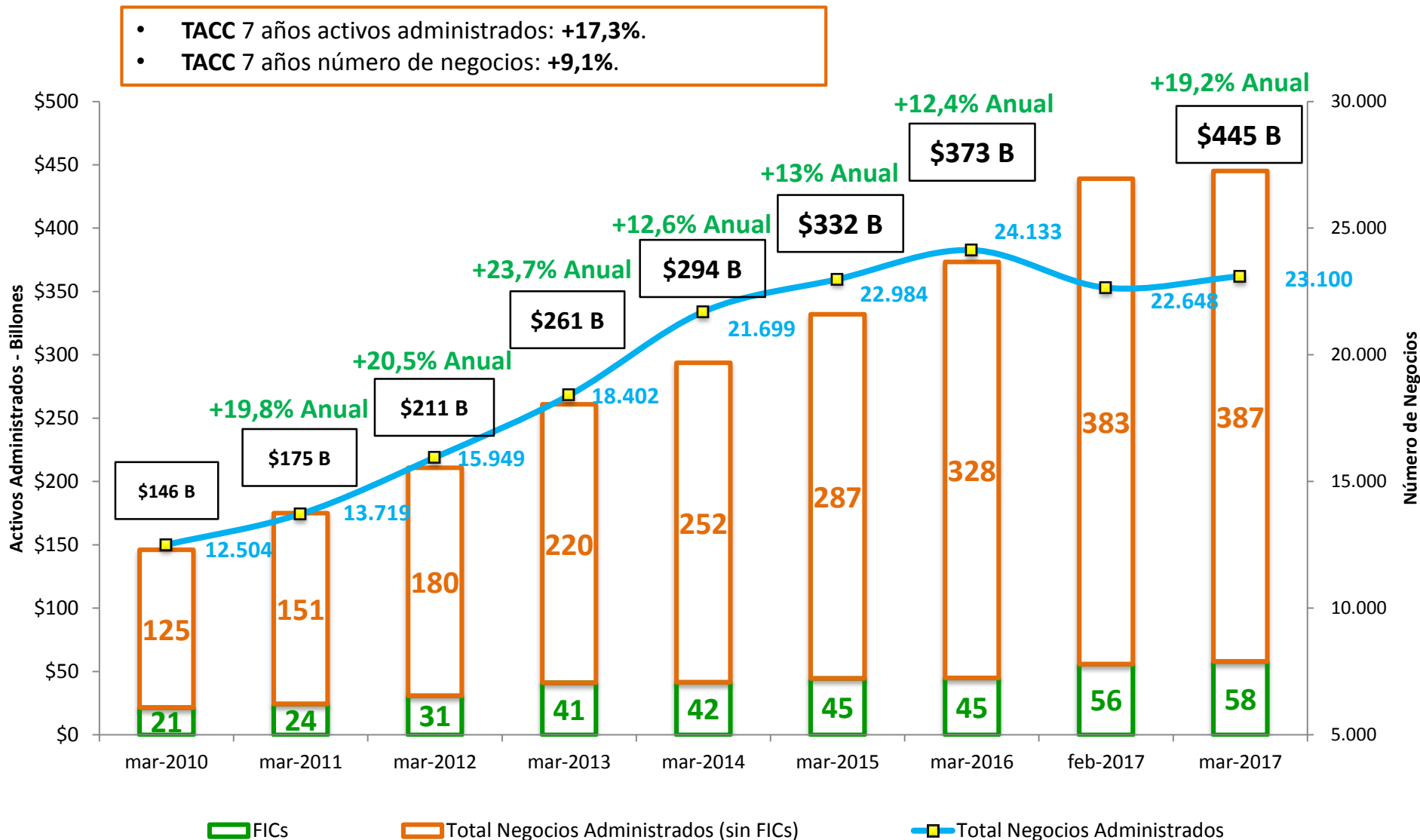
Activos/PIB diciembre-16: **49,29%**
 Activos/PIB marzo-17: **51,60%**
Variación: +231 puntos básicos.

*PIB al cierre de 2016

Fuente: Superintendencia Financiera de Colombia – Banco de la República – cálculos Asofiduciarias – cifras en billones de pesos

COMPORTAMIENTO ACTIVOS ADMINISTRADOS

Periodo 2010-2017 / Billones de pesos



Fuente: Superintendencia Financiera de Colombia – cálculos Asofiduciarias – cifras en billones de pesos

ACTIVO TOTAL ADMINISTRADO

Negocios Fiduciarios y FICs



Entidad	mar-16	feb-17	mar-17	% Var Anual	% Var Mes	% Part.
1 CITITRUST COLOMBIA	\$ 57.943.553	\$ 82.963.573	\$ 87.888.023	51,7%	5,9%	20%
2 FIDUCIARIA BANCOLOMBIA	\$ 57.161.516	\$ 68.784.792	\$ 70.346.113	23,1%	2,3%	16%
3 FIDUCIARIA BOGOTA	\$ 62.479.106	\$ 65.570.240	\$ 64.287.109	2,9%	-2,0%	14%
4 ALIANZA FIDUCIARIA	\$ 37.456.835	\$ 44.520.326	\$ 44.628.884	19,1%	0,2%	10%
5 FIDUCIARIA LA PREVISORA	\$ 29.189.929	\$ 37.971.070	\$ 37.392.807	28,1%	-1,5%	8%
6 FIDUCIARIA DE OCCIDENTE	\$ 25.280.546	\$ 31.788.140	\$ 32.193.268	27,3%	1,3%	7%
7 FIDUCIARIA DAVIVIENDA	\$ 15.987.089	\$ 16.611.944	\$ 16.829.005	5,3%	1,3%	4%
8 FIDUCIARIA CORFICOLOMBIANA	\$ 11.670.096	\$ 14.751.851	\$ 15.149.299	29,8%	2,7%	3%
9 ACCION FIDUCIARIA	\$ 11.810.891	\$ 13.308.778	\$ 13.443.145	13,8%	1,0%	3%
10 HELM FIDUCIARIA	\$ 8.589.163	\$ 11.347.051	\$ 11.418.452	32,9%	0,6%	3%
11 FIDUCIARIA COLPATRIA	\$ 7.252.119	\$ 8.134.270	\$ 8.151.071	12,4%	0,2%	2%
12 BBVA FIDUCIARIA	\$ 11.527.788	\$ 7.590.274	\$ 8.116.532	-29,6%	6,9%	2%
13 FIDUCOLDEX	\$ 6.763.754	\$ 7.058.551	\$ 7.087.185	4,8%	0,4%	2%
14 FIDUAGRARIA	\$ 6.524.397	\$ 6.091.190	\$ 5.624.559	-13,8%	-7,7%	1%
15 CREDICORP CAPITAL FIDUCIARIA	\$ 3.431.283	\$ 4.245.187	\$ 4.341.611	26,5%	2,3%	1%
16 FIDUCIARIA POPULAR	\$ 4.062.768	\$ 3.685.511	\$ 3.702.526	-8,9%	0,5%	1%
17 CORPBANCA FIDUCIARIA	\$ 3.822.795	\$ 3.574.579	\$ 3.574.484	-6,5%	0,0%	1%
18 FIDUCIARIA GNB SUDAMERIS	\$ 3.203.047	\$ 3.003.765	\$ 2.996.586	-6,4%	-0,2%	1%
19 FIDUCIARIA CENTRAL	\$ 2.173.707	\$ 2.211.536	\$ 2.201.810	1,3%	-0,4%	0%
20 FIDUCIARIA COLMENA	\$ 1.685.909	\$ 1.950.648	\$ 1.964.277	16,5%	0,7%	0%
21 OLD MUTUAL FIDUCIARIA	\$ 3.590.892	\$ 1.833.682	\$ 1.858.205	-48,3%	1,3%	0%
22 FIDUCIARIA BNP PARIBAS	\$ 1.201.904	\$ 1.357.819	\$ 1.354.880	12,7%	-0,2%	0%
23 GESTION FIDUCIARIA	\$ 421.921	\$ 402.076	\$ 339.920	-19,4%	-15,5%	0%
24 FIDUCIARIA BTG PACTUAL	\$ 32.117	\$ 231.002	\$ 267.908	734,2%	16,0%	0%
TOTAL	\$ 373.359.909	\$ 438.987.857	\$ 445.157.661	19,2%	1,4%	100%

% PORCENTAJE DE PARTICIPACIÓN POR GRUPOS

83

14

3

- El activo administrado por 17 Fiduciarias se incrementó entre mar-16 y mar-17.
- El activo administrado por 7 Fiduciarias disminuyó entre mar-16 y mar-17.

Fuente: Superintendencia Financiera de Colombia – cálculos Asofiduciarias – cifras en millones de pesos

NÚMERO DE NEGOCIOS

Negocios Fiduciarios y FICs



Entidad	mar-16	feb-17	mar-17	% Var Anual	% Var Mes	% Part.
1 ALIANZA FIDUCIARIA	4.444	4.544	4.704	5,9%	3,5%	20%
2 FIDUCIARIA BOGOTA	4.485	4.001	4.103	-8,5%	2,5%	18%
3 ACCION FIDUCIARIA	2.859	3.164	3.191	11,6%	0,9%	14%
4 FIDUCIARIA BANCOLOMBIA	1.888	1.621	1.673	-11,4%	3,2%	7%
5 FIDUCIARIA DAVIVIENDA	1.369	1.315	1.323	-3,4%	0,6%	6%
6 FIDUCIARIA DE OCCIDENTE	1.632	1.127	1.138	-30,3%	1,0%	5%
7 CITITRUST COLOMBIA	1.079	1.015	1.009	-6,5%	-0,6%	4%
8 FIDUCIARIA CORFICOLOMBIANA	830	831	841	1,3%	1,2%	4%
9 HELM FIDUCIARIA	787	811	821	4,3%	1,2%	4%
10 FIDUCIARIA COLPATRIA	814	758	773	-5,0%	2,0%	3%
11 CREDICORP CAPITAL FIDUCIARIA	508	567	590	16,1%	4,1%	3%
12 BBVA FIDUCIARIA	707	540	562	-20,5%	4,1%	2%
13 FIDUCIARIA CENTRAL	657	557	560	-14,8%	0,5%	2%
14 FIDUCIARIA POPULAR	486	326	331	-31,9%	1,5%	1%
15 FIDUCIARIA GNB SUDAMERIS	350	316	321	-8,3%	1,6%	1%
16 FIDUAGRARIA	337	313	315	-6,5%	0,6%	1%
17 FIDUCIARIA LA PREVISORA	236	234	237	0,4%	1,3%	1%
18 CORPBANCA FIDUCIARIA	160	166	171	6,9%	3,0%	1%
19 FIDUCIARIA COLMENA	129	140	141	9,3%	0,7%	1%
20 FIDUCOLDEX	201	142	137	-31,8%	-3,5%	1%
21 OLD MUTUAL FIDUCIARIA	69	71	72	4,3%	1,4%	0%
22 GESTION FIDUCIARIA	62	57	58	-6,5%	1,8%	0%
23 FIDUCIARIA BTG PACTUAL	5	18	20	300,0%	11,1%	0%
24 FIDUCIARIA BNP PARIBAS	6	14	14	133,3%	0,0%	0%
TOTAL	24.133	22.648	23.105	-4,3%	2,0%	100%

% PORCENTAJE DE PARTICIPACIÓN POR GRUPOS

78

18

4

- **11** Fiduciarias presentaron variación anual positiva a mar-17.
- **13** Fiduciarias presentaron variación anual negativa a mar-17.
- El número de negocios administrados por el Sector disminuyó **-4,3% anual**.

Fuente: Superintendencia Financiera de Colombia – cálculos Asofiduciarias



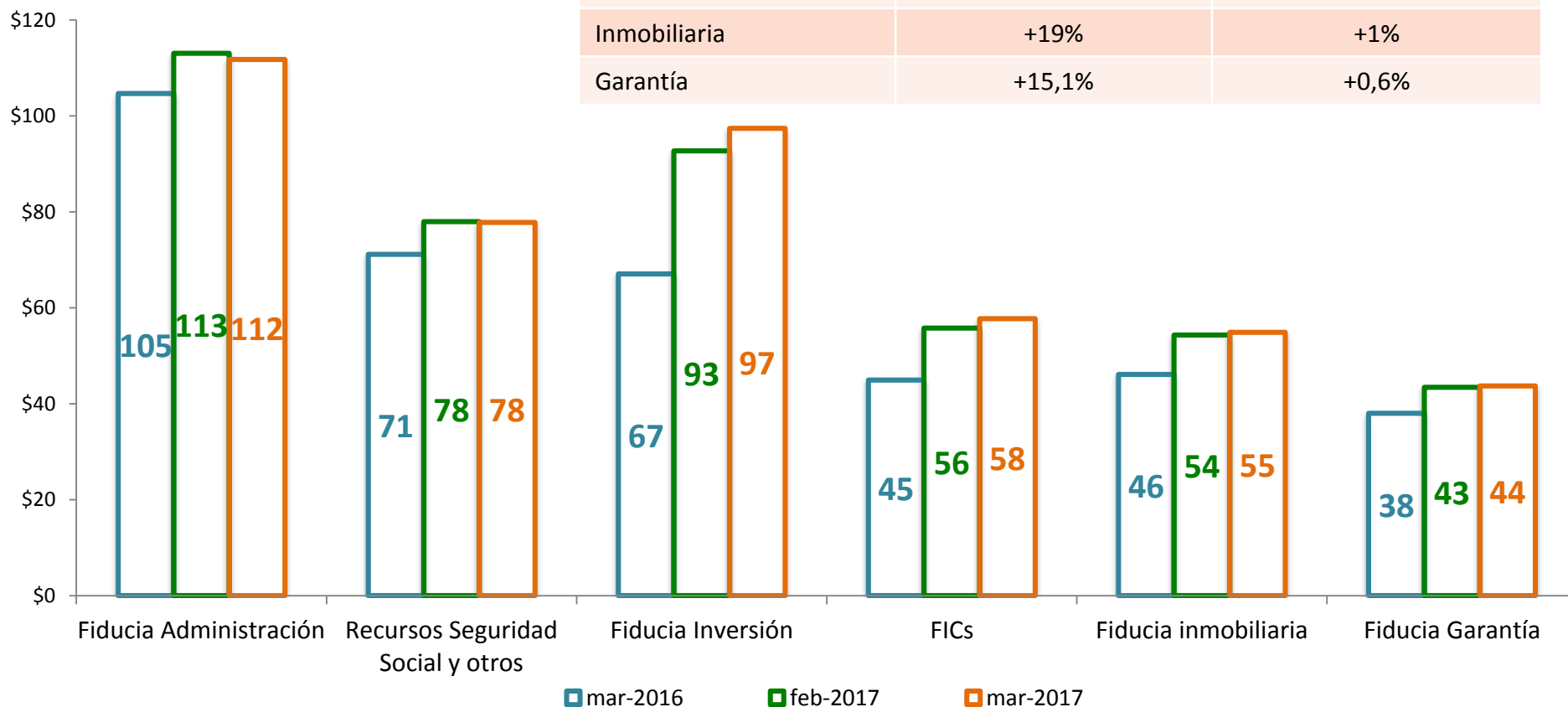
ACTIVOS ADMINISTRADOS POR TIPO DE NEGOCIO

ACTIVOS ADMINISTRADOS POR TIPO DE NEGOCIO

Billones de pesos

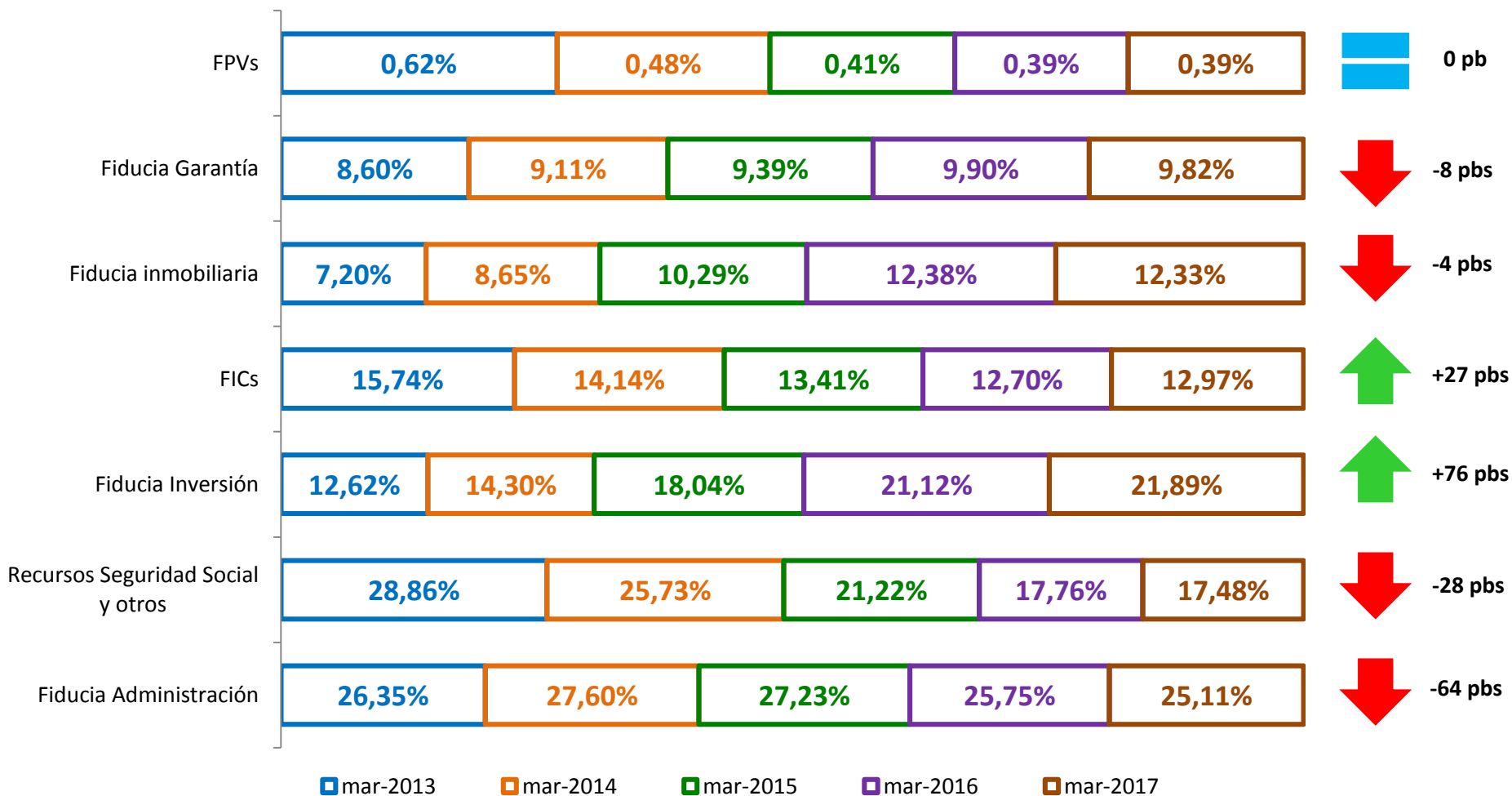


TIPOLOGÍA DE NEGOCIO	Anual (Mar-16 Mar-17)	Mensual (Feb-17 Mar-17)
Administración	+6,8%	-1,1%
Seguridad social	+9,4%	-0,2%
Inversión	+45,2%	+5,1%
FICs	+28,6%	+3,6%
Inmobiliaria	+19%	+1%
Garantía	+15,1%	+0,6%



Fuente: Superintendencia Financiera de Colombia – cálculos Asofiduciarias – cifras en billones de pesos

COMPORTAMIENTO DE ACTIVOS ADMINISTRADOS



Aumento participación anual



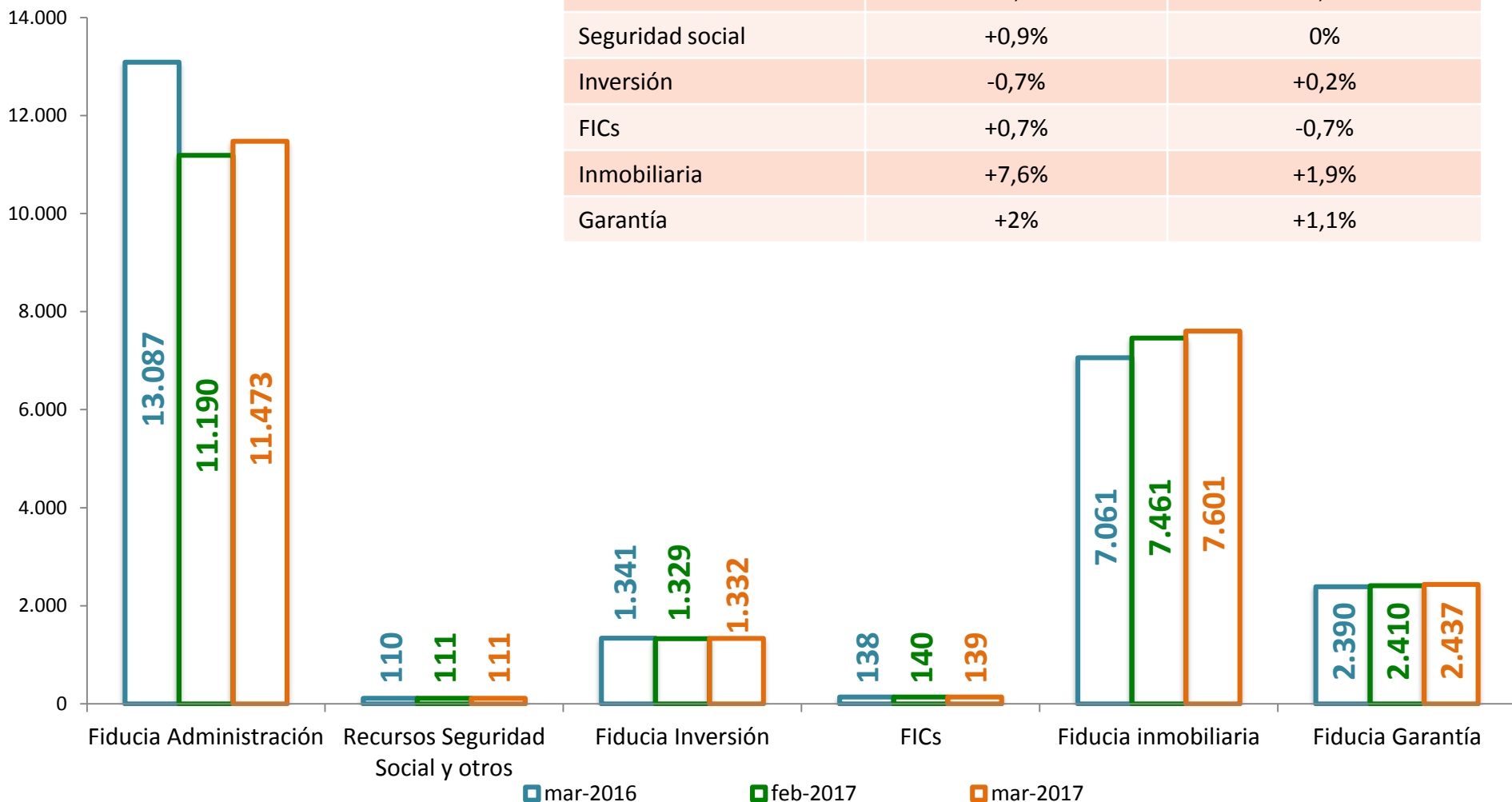
Disminución participación anual

Fuente: Superintendencia Financiera de Colombia – cálculos Asofiduciarias

NÚMERO DE NEGOCIOS ADMINISTRADOS POR TIPOLOGÍA



TIPOLOGÍA DE NEGOCIO	Anual (Mar-16 Mar-17)	Mensual (Feb-17 Mar-17)
Administración	-12,3%	+2,5%
Seguridad social	+0,9%	0%
Inversión	-0,7%	+0,2%
FICs	+0,7%	-0,7%
Inmobiliaria	+7,6%	+1,9%
Garantía	+2%	+1,1%



Fuente: Superintendencia Financiera de Colombia – cálculos Asofiduciarias



FONDOS DE INVERSIÓN COLECTIVA – FICs

ACTIVOS FICs POR TIPO DE SOCIEDAD ADMINISTRADORA

Billones de pesos



Fuente: Superintendencia Financiera de Colombia – cálculos Asofiduciarias – billones de pesos

ACTIVOS INDUSTRIA FICs vs. AGREGADOS MONETARIOS

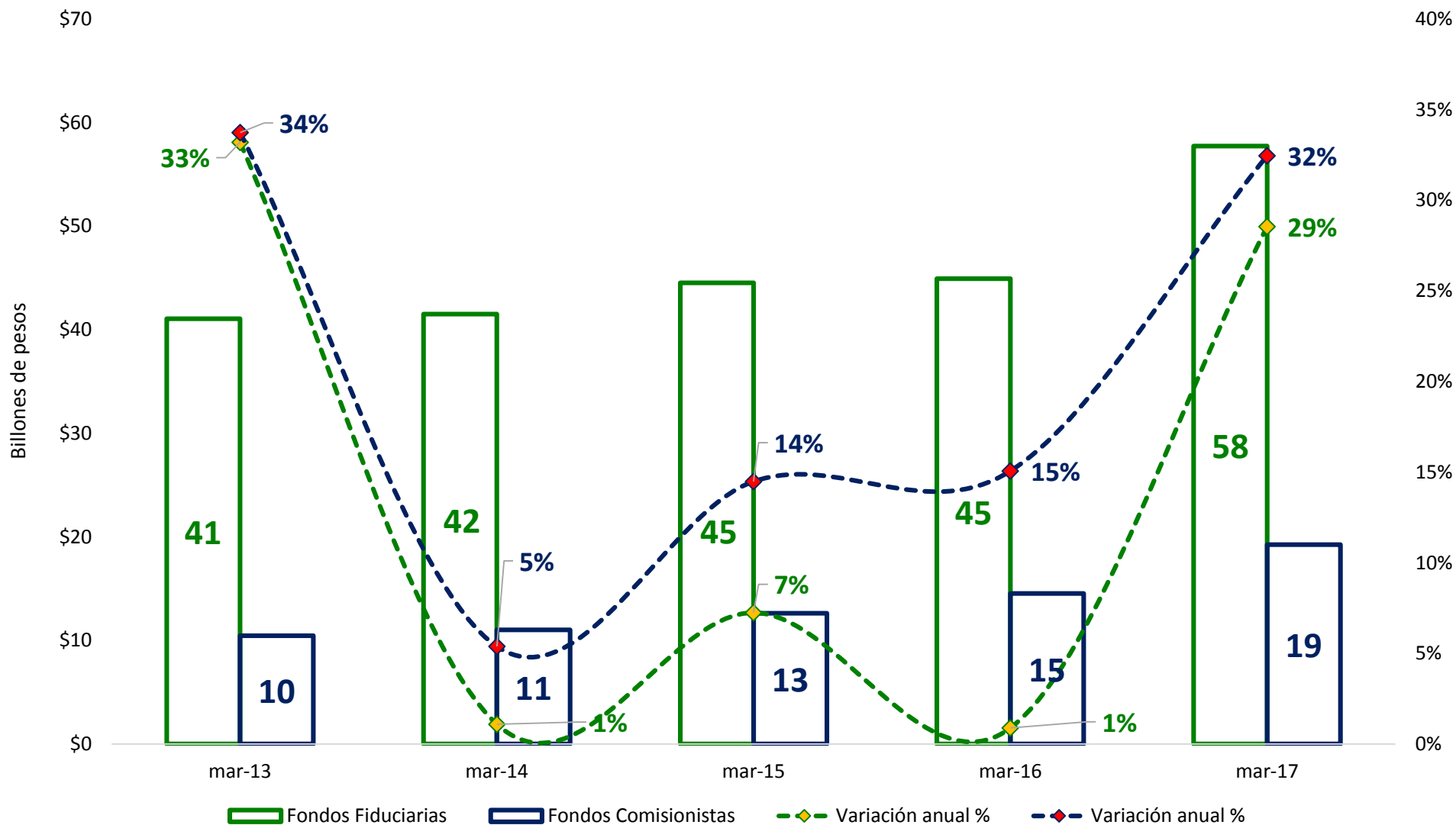
Billones de pesos



Fuente: Superintendencia Financiera de Colombia – Banco de la República – cálculos Asofiduciarias – cifras en billones de pesos

AuM* FICs FIDUCIARIAS vs. AuM* FICs COMISIONISTAS

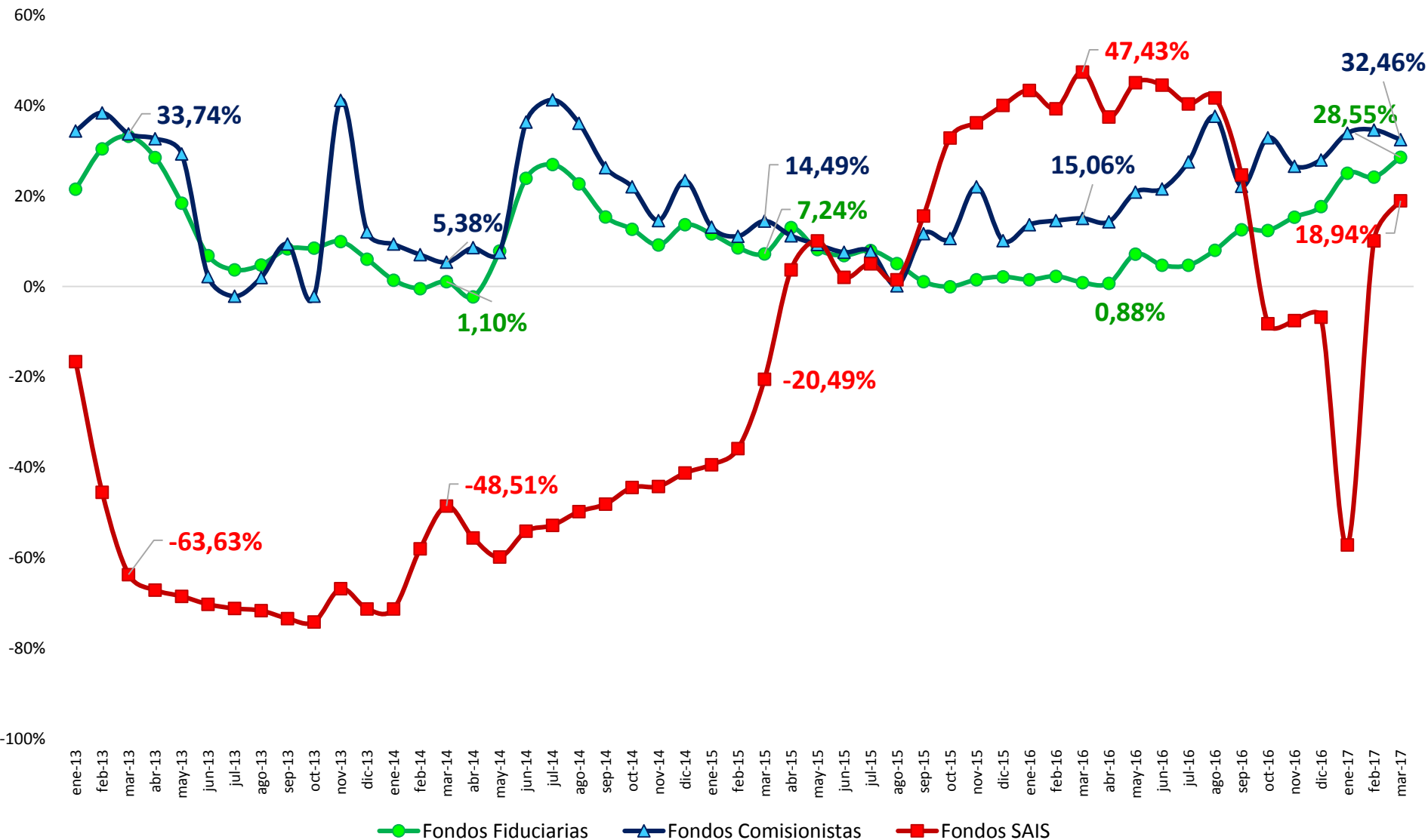
Billones de pesos



*AuM: activos bajo administración (por sus siglas en inglés)

Fuente: Superintendencia Financiera de Colombia – cálculos Asofiduciarias – billones de pesos

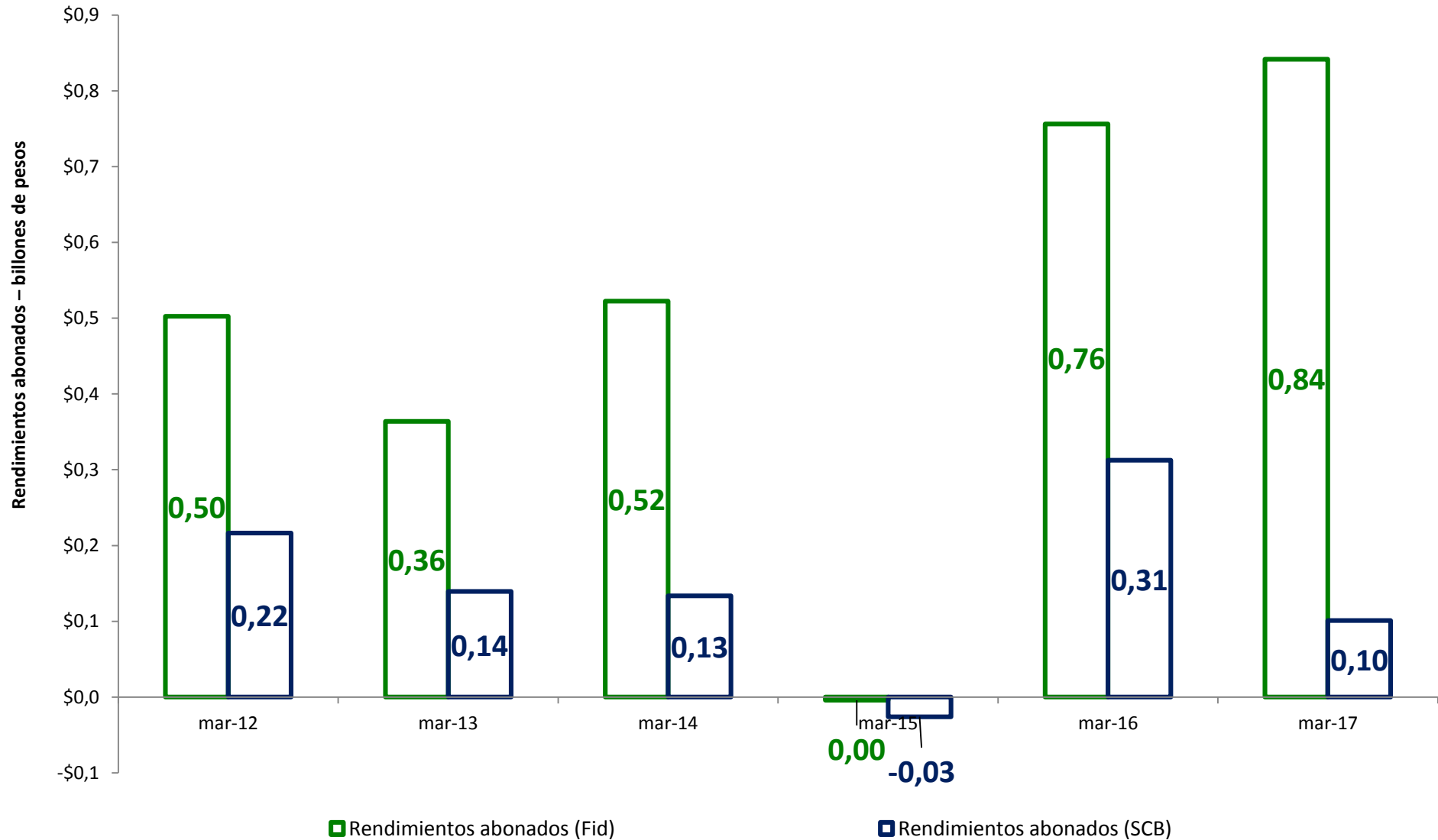
COMPORTAMIENTO VARIACIONES ANUALES ACTIVOS INDUSTRIA DE FICs POR TIPO DE ADMINISTRADOR (incluye FCP)



Fuente: Superintendencia Financiera de Colombia – cálculos Asofiduciarias

RENDIMIENTOS ABONADOS FICs

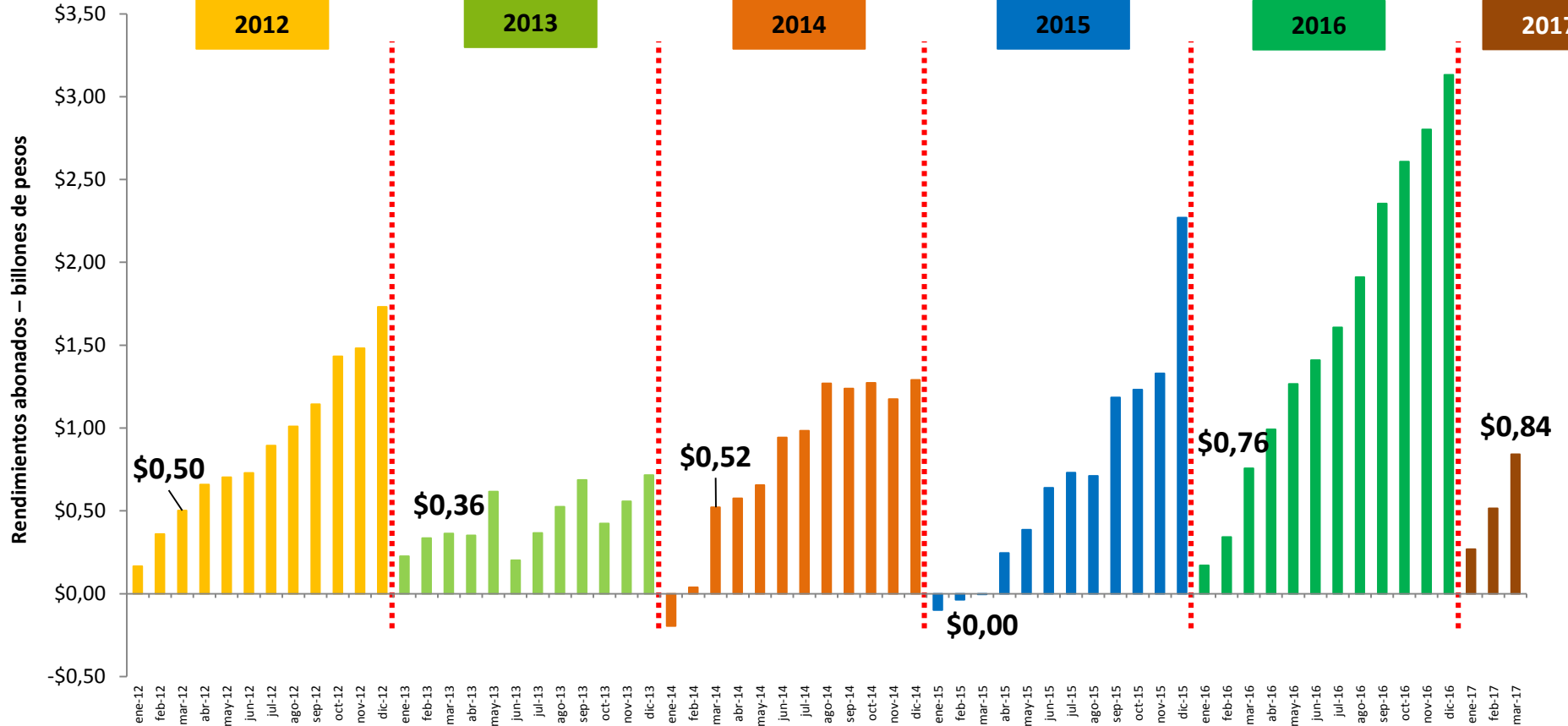
FIDUCIARIAS vs. COMISIONISTAS – billones de pesos – acumulados en cada periodo



Fuente: Superintendencia Financiera de Colombia – cálculos Asofiduciarias – billones de pesos

RENDIMIENTOS ABONADOS FICs FIDUCIARIAS

Acumulados en cada periodo – billones de pesos



• Rendimientos abonados FICs:

- Aumentaron **+11,3%** anual a marzo-17.
- Equivalen **4,4 veces** las utilidades de las Sociedades Fiduciarias (\$156.164 millones).
- **Por cada 100 pesos** que las Fiduciarias obtienen de utilidad, los FICs **generan 440 pesos** en rendimientos para los clientes.
- Representan el **27%** del total de rendimientos abonados durante el año 2016 (\$3.13 billones).

Fuente: Superintendencia Financiera de Colombia – cálculos Asofiduciarias – cifras en billones de pesos

RANKING ACTIVOS FICs POR SOCIEDAD ADMINISTRADORA

Fiduciarias & Comisionistas de bolsa



10 entidades concentran el 78% del total de activos administrados en FICs. De estas 10 entidades, 6 son fiduciarias.

PORCENTAJE DE PARTICIPACIÓN POR GRUPOS

%

78

15

5

Entidad	mar-16	mar-17	% Var Anual	% Part.
1 FIDUCIARIA BANCOLOMBIA	13.694.765	18.701.208	37%	24%
2 ALIANZA FIDUCIARIA	7.057.625	9.744.383	38%	13%
3 FIDUCIARIA BOGOTA	7.281.612	8.684.928	19%	11%
4 CREDICORP CAPITAL SCB	2.839.573	3.832.044	35%	5%
5 VALORES BANCOLOMBIA SCB	2.639.700	3.679.584	39%	5%
6 FIDUCIARIA DAVIVIENDA	2.447.626	3.473.431	42%	5%
7 CORREDORES DAVIVIENDA SCB	2.384.084	3.274.658	37%	4%
8 CITIVALORES SCB	2.161.315	3.039.703	41%	4%
9 FIDUCIARIA DE OCCIDENTE	2.255.145	2.909.409	29%	4%
10 BBVA FIDUCIARIA	1.932.620	2.902.210	50%	4%
11 FIDUCIARIA CORFICOLOMBIANA	2.363.497	2.887.158	22%	4%
12 FIDUCIARIA LA PREVISORA	1.658.476	1.966.743	19%	3%
13 BTG PACTUAL SCB	1.216.245	1.915.000	57%	2%
14 ULTRASERFINCO SCB	1.103.027	1.273.593	15%	2%
15 HELM FIDUCIARIA	1.027.755	1.076.950	5%	1%
16 FIDUAGRARIA	729.004	846.571	16%	1%
17 ACCION FIDUCIARIA	755.417	766.643	1%	1%
18 PROFESIONALES DE BOLSA SCB	572.138	758.235	33%	1%
19 FIDUCIARIA OLD MUTUAL	592.304	722.126	22%	1%
20 CASA DE BOLSA SCB	507.403	668.886	32%	1%
21 FIDUCIARIA COLPATRIA	625.032	621.028	-1%	1%
22 FIDUCIARIA GNBSUDAMERIS	547.488	570.142	4%	1%
23 FIDUCIARIA POPULAR	619.225	568.152	-8%	1%
24 FIDUCIARIA COLMENA	346.756	462.369	33%	1%
25 FIDUCIARIA CREDICORP CAPITAL	448.829	450.369	0%	1%
TOTAL	59.452.781	76.989.151	29%	100%

Fuente: Superintendencia Financiera de Colombia – cálculos Asofiduciarias – cifras en millones de pesos



ASOFIDUCIARIAS

Calle 72 No. 10 – 51 Oficina 1003 PBX: 60 60 700

Fax: 235 28 95

Bogotá D. C. - Colombia

www.asofiduciaras.org.co

asofiduciaras@asofiduciaras.org.co