

INFORME DE RESULTADOS DEL SECTOR FIDUCIARIO Y DEL SISTEMA FINANCIERO

Corte de la información: Diciembre 2018

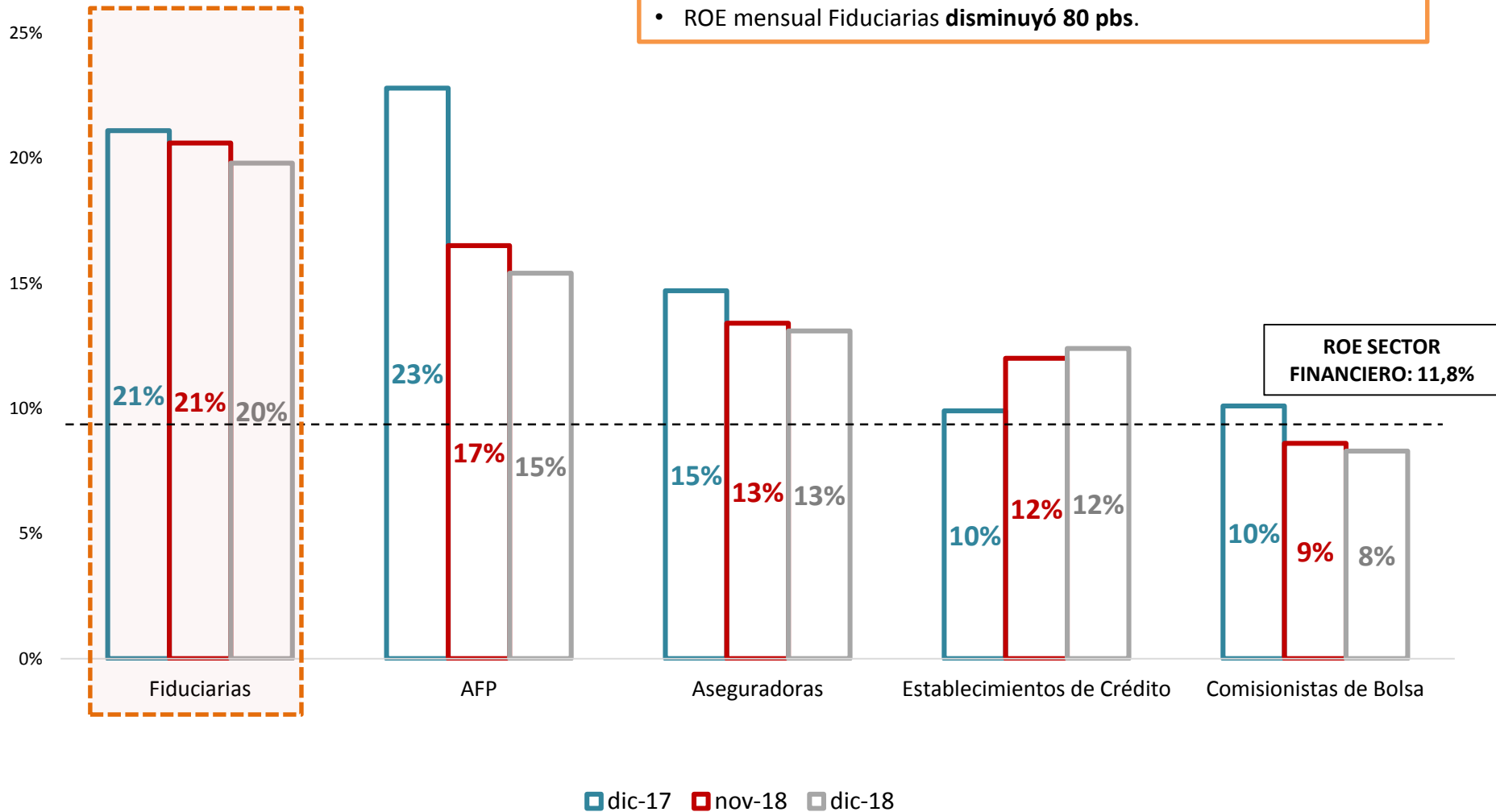
Fuente: Superintendencia Financiera de Colombia



ROE SECTOR FIDUCIARIO COMPARADO CON EL DEL SISTEMA FINANCIERO

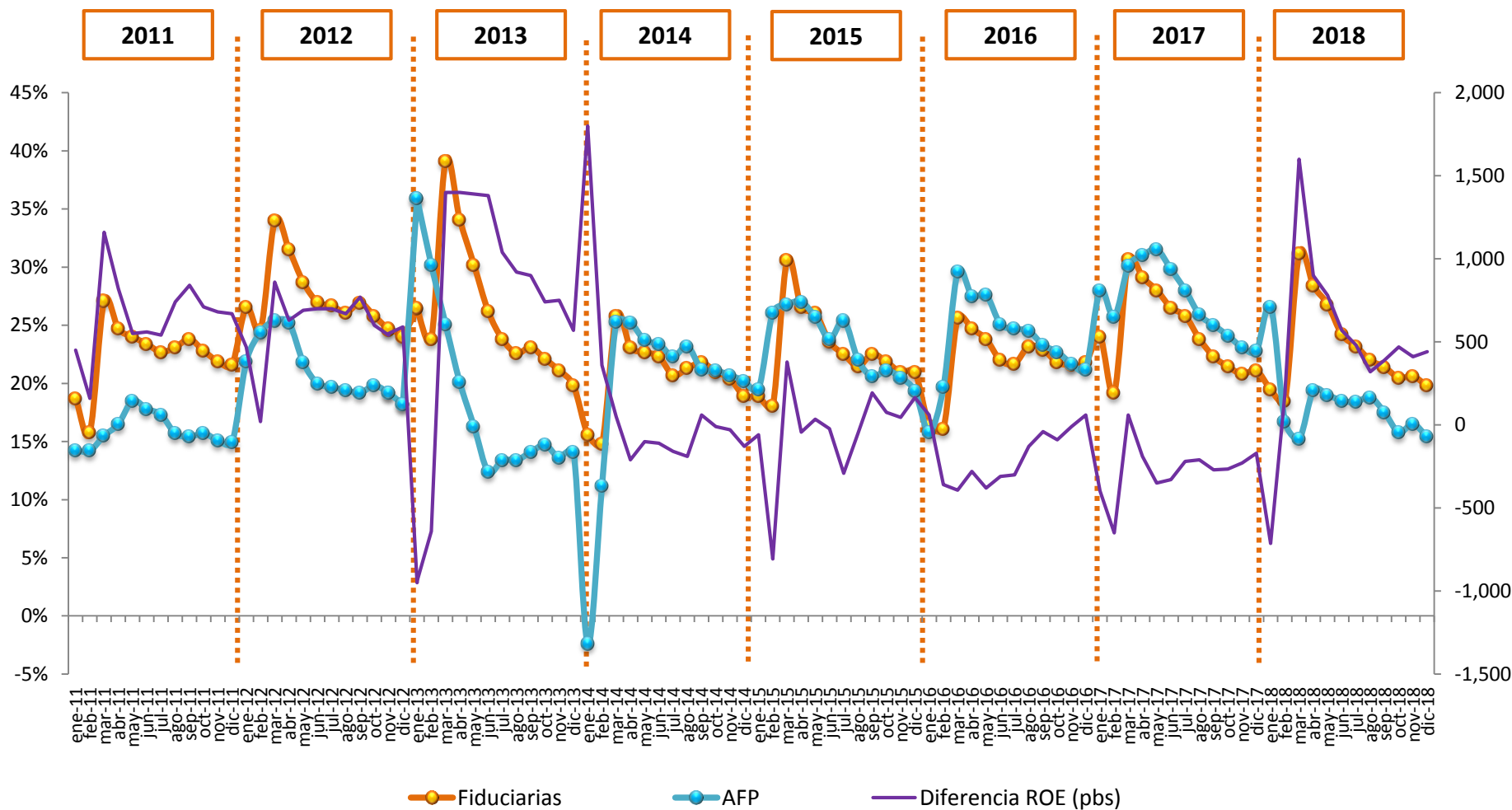


- ROE anual Fiduciarias **disminuyó 130 pbs.**
- ROE anual AFP **disminuyó 740 pbs.**
- ROE mensual Fiduciarias **disminuyó 80 pbs.**



Fuente: Superintendencia Financiera de Colombia – cálculos Asofiduciarias

COMPORTAMIENTO ROE FIDUCIARIAS vs ROE AFP

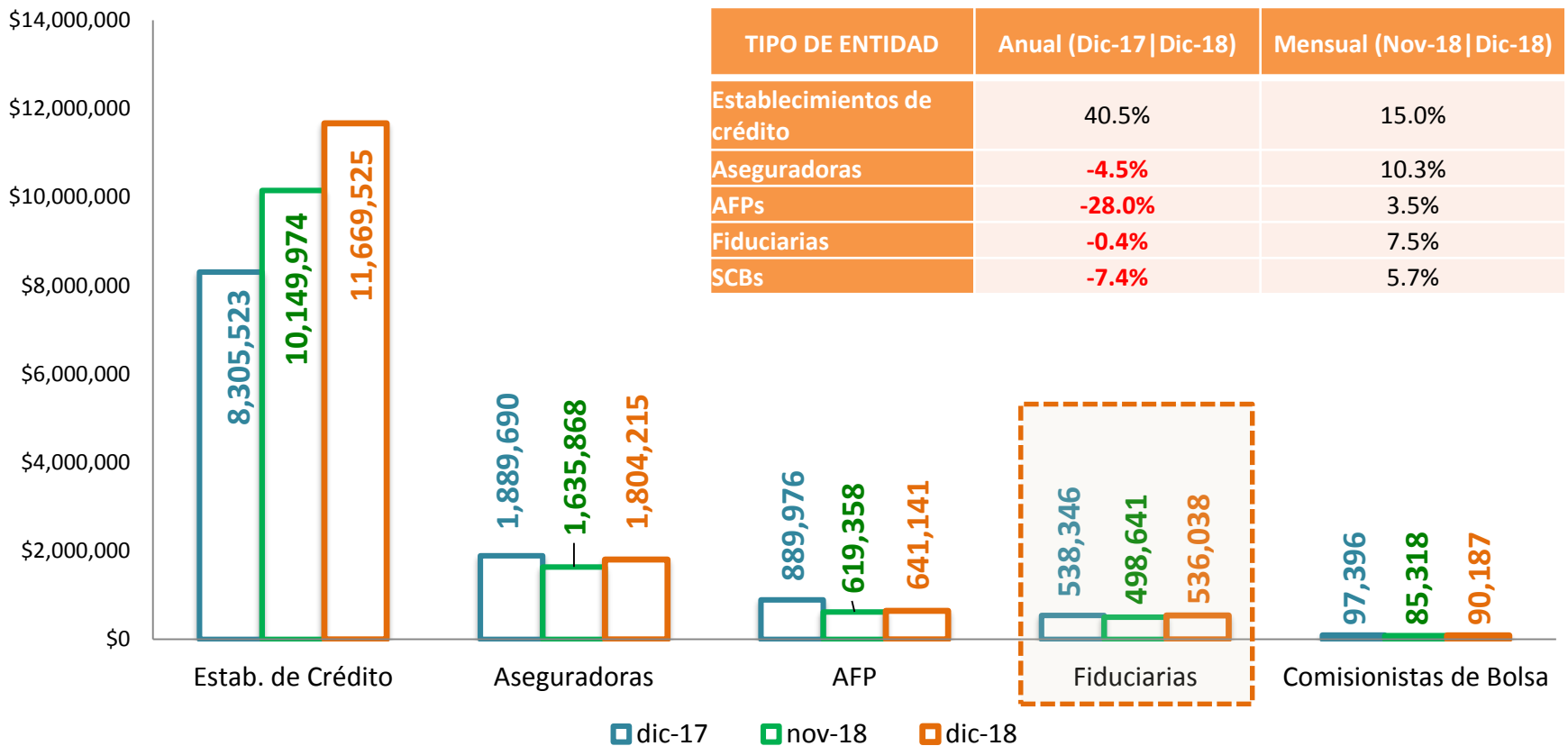


Fuente: Superintendencia Financiera de Colombia – cálculos Asofiduciarias

UTILIDADES DE LAS ENTIDADES VIGILADAS



- Utilidades de Fiduciarias equivalen a:
 - ✓ **6 veces** las utilidades de Comisionistas.
 - ✓ EL **84%** de las utilidades de AFP.
 - ✓ EL **4,6%** de las utilidades de los establecimientos de crédito.



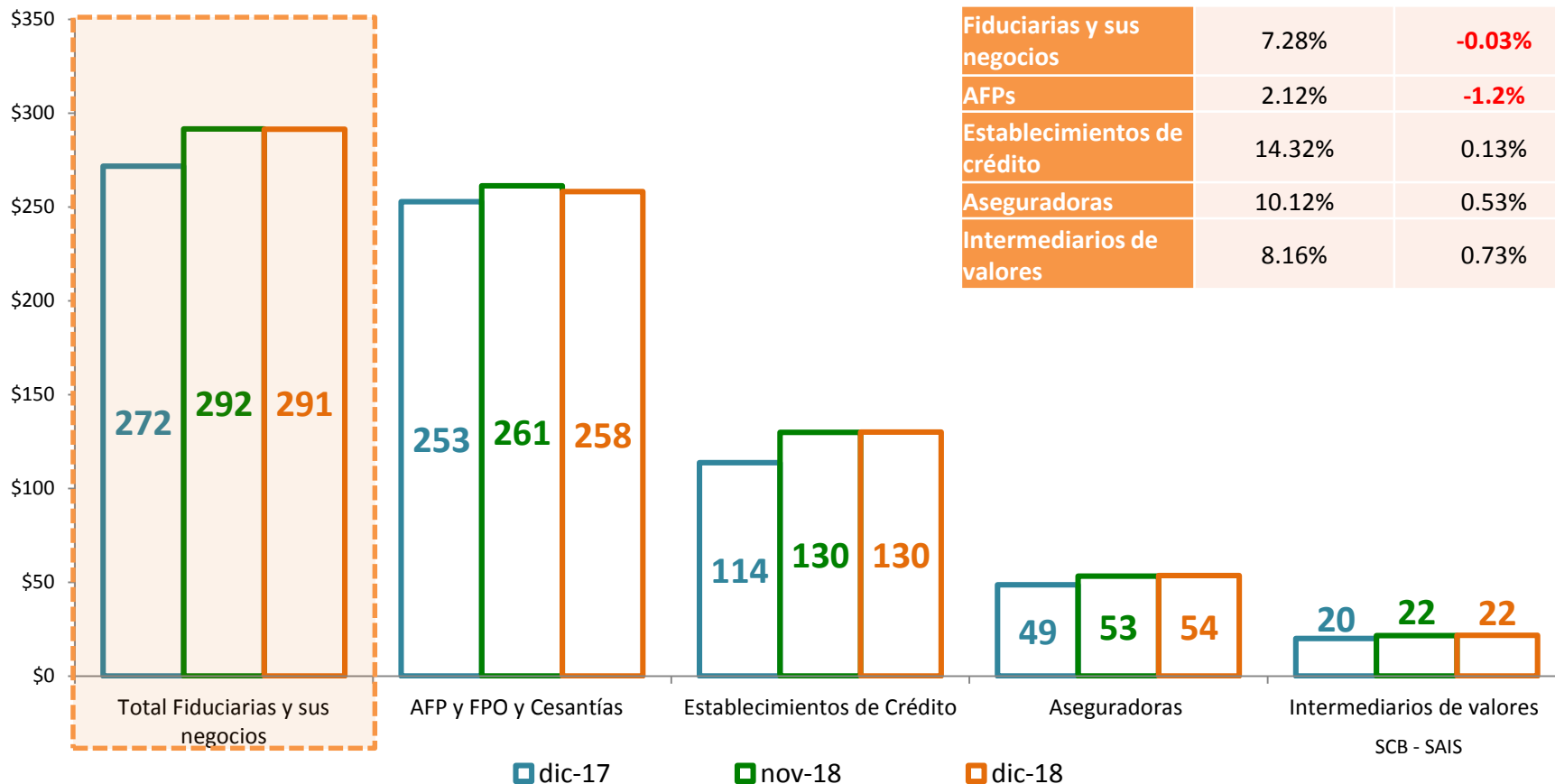
Fuente: Superintendencia Financiera de Colombia – cálculos Asofiduciarias – cifras en millones de pesos

PORTAFOLIO DE INVERSIONES SISTEMA FINANCIERO

Propias y de recursos administrados – billones de pesos



- Sector Fiduciario se mantiene como el mayor inversionista institucional, con el 35% del total de inversiones del sistema.



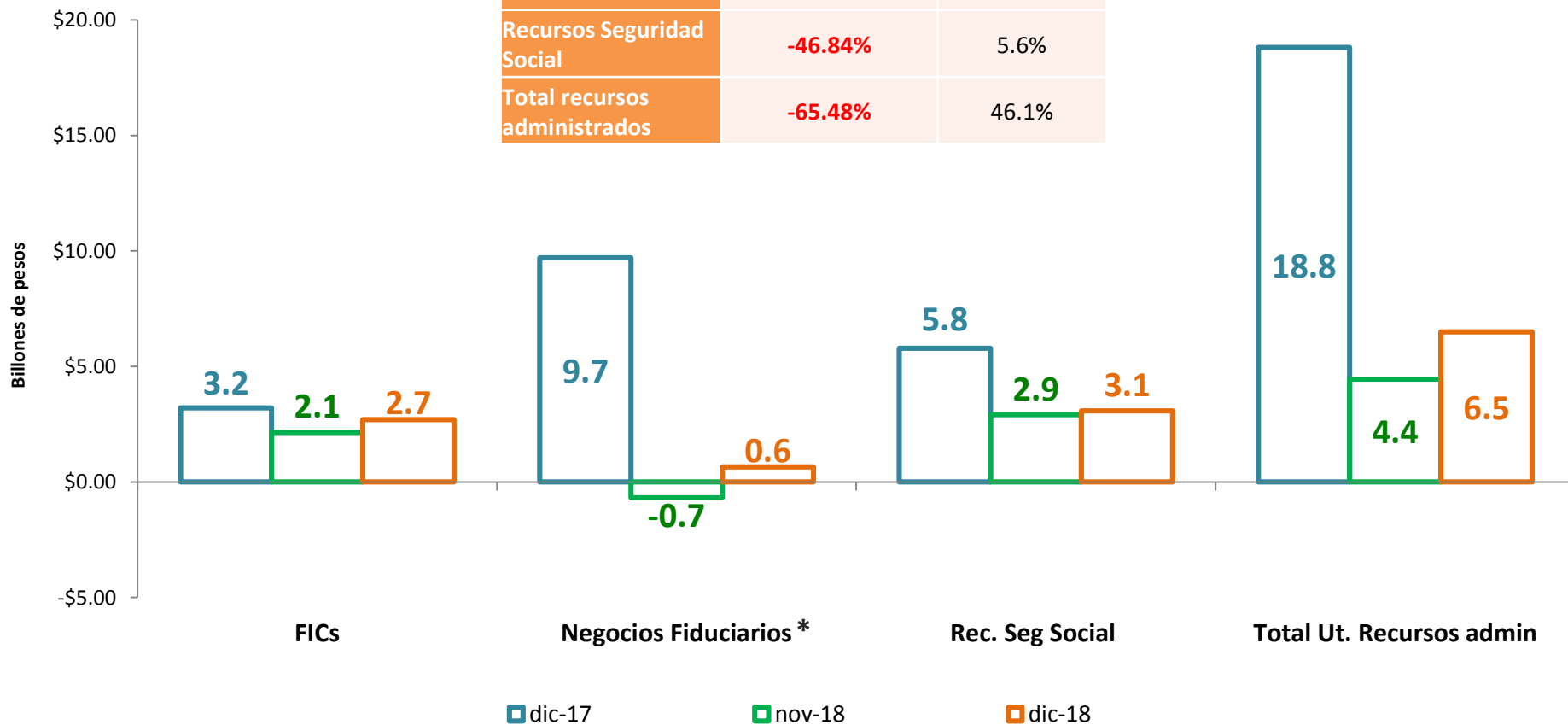
Fuente: Superintendencia Financiera de Colombia – cálculos Asofiduciarias – cifras en billones de pesos

RESULTADO PORTAFOLIOS DE INVERSIONES NEGOCIOS ADMINISTRADOS

Billones de pesos



TIPO DE ENTIDAD	Anual (Dic-17 Dic-18)	Mensual (Nov-18 Dic-18)
FICs	-16.02%	25.5%
Negocios Fiduciarios	-93.34%	193.7%
Recursos Seguridad Social	-46.84%	5.6%
Total recursos administrados	-65.48%	46.1%



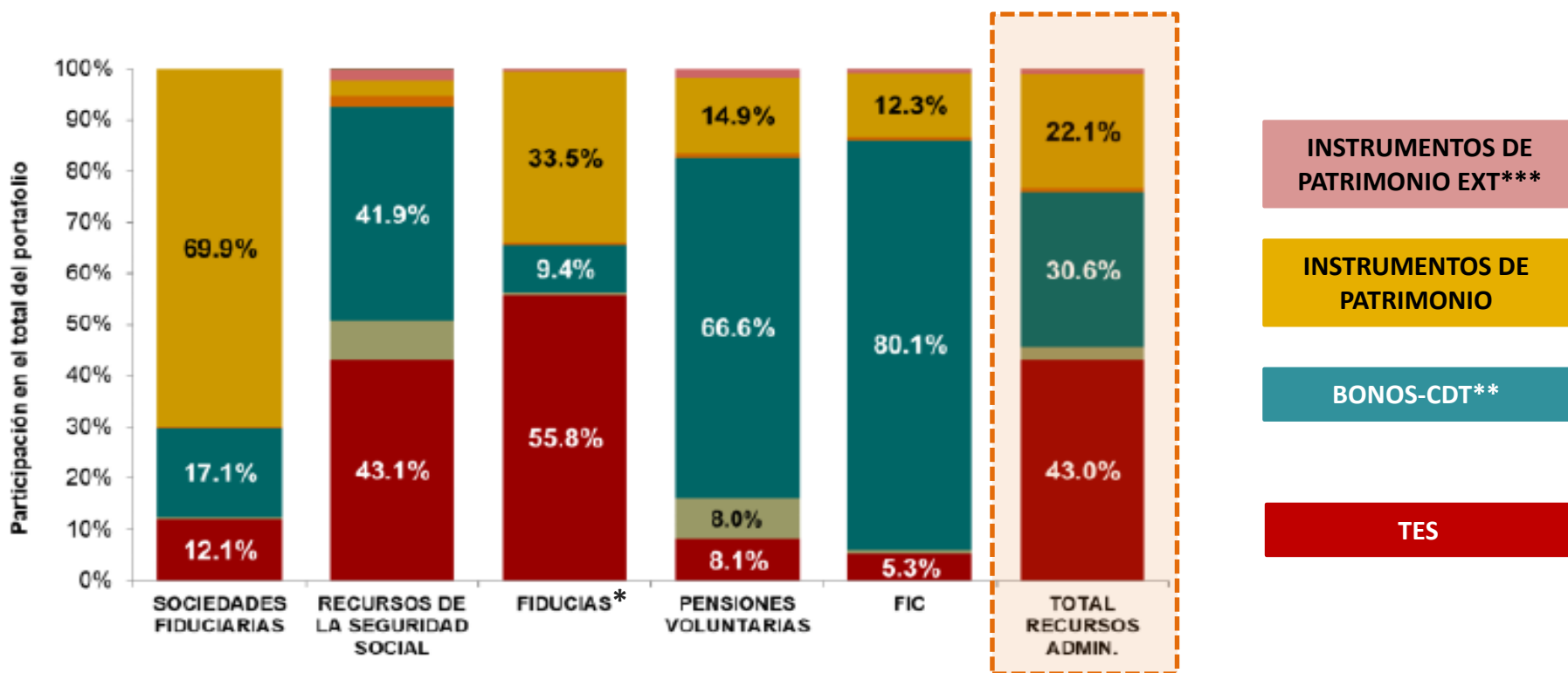
*Fiducia de Inversión, Fiducia de Administración, Fiducia Inmobiliaria, Fiducia de Garantía.

Fuente: Superintendencia Financiera de Colombia – cálculos Asofiduciarias – cifras en billones de pesos

COMPOSICIÓN PORTAFOLIO DE INVERSIÓN NEGOCIOS ADMINISTRADOS



- El valor total del portafolio de inversiones del grupo de “Fiducias” (negocios fiduciarios) se ubicó en **\$161.9 billones**.
- De este valor, el **33.5%** corresponde a “instrumentos de patrimonio”, equivalente a **\$54 billones**. Las inversiones en TES (**55,8%**) se ubicaron en **\$90,3 billones** a dic-18.
- Los bonos y CDT de emisores nacionales representan el **80%** del portafolio total de los FIC (**\$51,6 billones**), correspondiente a **\$41,3 billones**.



*Fiducia de Inversión, Fiducia de Administración, Fiducia Inmobiliaria, Fiducia de Garantía.

**Instrumentos de deuda emitidos por emisores nacionales.

***Instrumentos de patrimonio emitidos por emisores extranjeros.

Fuente: Informe de Actualidad del Sistema Financiero - Superintendencia Financiera de Colombia



ESTADOS FINANCIEROS SOCIEDADES FIDUCIARIAS

ORIGEN DE LA UTILIDAD

Variación anual - diciembre 2017 vs. diciembre de 2018



Comisiones y/o Honorarios: \$1,581,229

+11%

Ingresos Operacionales Consorcios y Uniones Temporales: \$154,524

-24%

Ingresos por valoración, venta de inversiones y derivados e intereses: \$122,297

-30%

Otros Ing. Operacionales: \$82,164

-6.6%

TOTAL INGRESOS: \$1,989,378

+2,8%

Gastos de personal:

\$462,264

+8,9%

Impuesto de Renta y

Complementarios:

\$286,208

-7,0%

Gastos Operac. Consorcios y Uniones temporales: \$94,351

-26,5%

Comisiones: \$118,901

+25,9%

Gastos por valoración, venta de inversiones y derivados e intereses: \$32,776

-3,7%

Otros Gastos Operacionales: \$79,170

+25,2%

TOTAL GASTOS: \$1,452,980

+4,0%

UTILIDAD: \$536,038

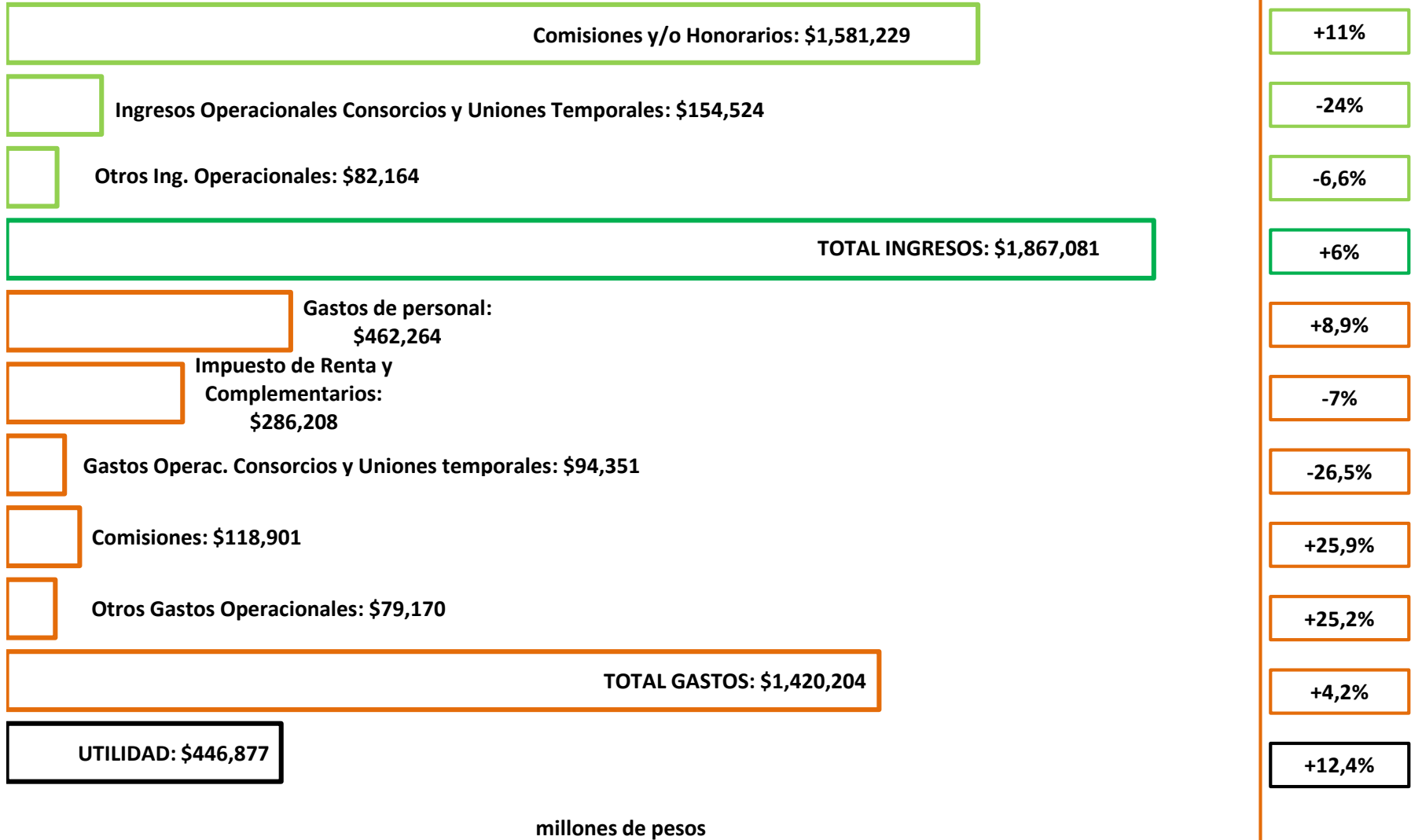
-0,4%

millones de pesos

Fuente: Superintendencia Financiera de Colombia – cálculos Asofiduciarias – cifras en millones de pesos

ORIGEN DE LA UTILIDAD SIN VALORACIÓN, VENTA DE INVERSIONES Y DERIVADOS E INTERESES

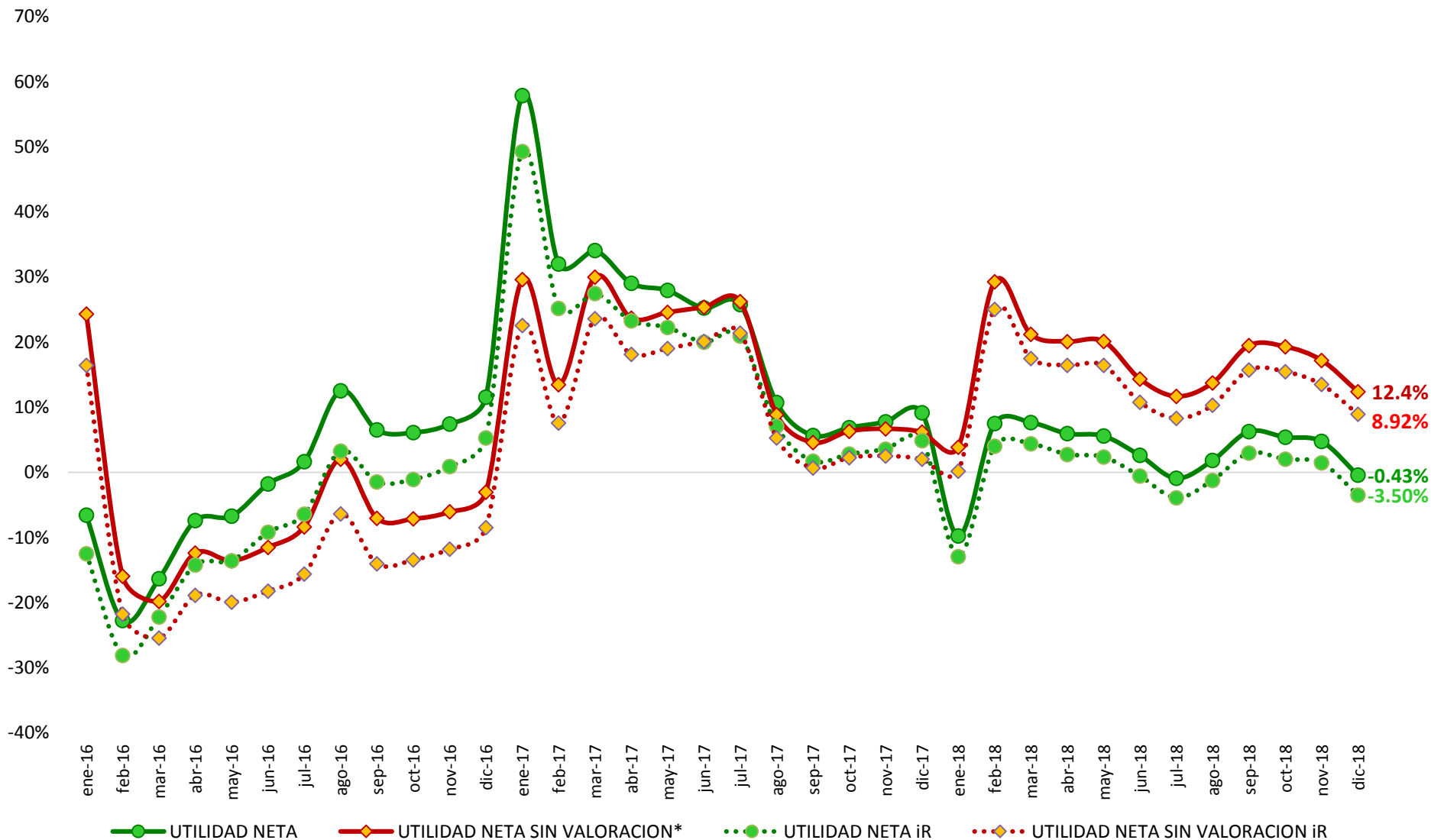
Variación anual - diciembre 2017 vs. diciembre 2018



Fuente: Superintendencia Financiera de Colombia – cálculos Asofiduciarias – cifras en millones de pesos

VARIACIONES ANUALES UTILIDAD SOCIEDADES FIDUCIARIAS

Periodo 2016-2018



Fuente: Superintendencia Financiera de Colombia – cálculos Asofiduciarias

ORIGEN DE LA UTILIDAD SOCIEDADES FIDUCIARIAS



Cifras en millones de pesos	dic-17	dic-18	% Variación anual	% sobre ingreso/gasto Dic-2017	% sobre ingreso/gasto Dic-2018
Comisiones y/o Honorarios	1,424,614	1,581,229	11.0%	73.6%	79.5%
Ingresos por valoración, venta de inversiones y derivados e intereses	174,754	122,297	-30.0%	9.0%	6.1%
Dividendos y participaciones	44,713	49,000	9.6%	2.3%	2.5%
Otros Ing. Operacionales	88,013	82,164	-6.6%	4.5%	4.1%
Ingresos Operacionales Consorcios y Uniones Temporales	203,412	154,524	-24.0%	10.5%	7.8%
Total Ingresos Operacionales	1,935,505	1,989,214	2.8%	100.0%	100.0%
Ing. No operacionales	67	65	-2.0%	0.0%	0.0%
TOTAL INGRESOS	1,935,847	1,989,378	2.8%	100.0%	100.0%
Comisiones	94,447	118,901	25.9%	4.9%	6.0%
Gastos de personal	424,466	462,264	8.9%	21.9%	23.2%
Honorarios	67,801	71,936	6.1%	3.5%	3.6%
Gastos Operac. Consorcios y Uniones temporales	128,409	94,351	-26.5%	6.6%	4.7%
Gastos por valoración, venta de inversiones y derivados e intereses	34,042	32,776	-3.7%	1.8%	1.6%
Otros Gastos Operacionales	63,247	79,170	25.2%	3.3%	4.0%
Total Gastos Operacionales	1,088,309	1,165,528	7.1%	56.2%	58.6%
Gastos NO operacionales	1,354	1,243	-8.1%	0.1%	0.1%
Impuesto de Renta y Complementarios	307,838	286,208	-7.0%	15.9%	14.4%
TOTAL GASTOS	1,397,501	1,452,980	4.0%	72.2%	73.0%
GANANCIAS (EXCEDENTES) Y PERDIDAS	538,346	536,038	-0.4%	27.8%	26.9%

Fuente: Superintendencia Financiera de Colombia – cálculos Asofiduciarias – cifras en millones de pesos

UTILIDADES POR SOCIEDAD FIDUCIARIA



Entidad	dic-17	nov-18	dic-18	% Var Anual	% Var Mensual	% Part.	%	PORCENTAJE DE PARTICIPACIÓN POR GRUPOS
1 FIDUCIARIA BANCOLOMBIA	\$ 113,931	\$ 123,100	\$ 129,101	13.32%	4.88%	24%	87	
2 FIDUCIARIA BOGOTA	\$ 62,497	\$ 59,706	\$ 63,817	2.11%	6.89%	12%		
3 CITITRUST COLOMBIA	\$ 55,347	\$ 53,914	\$ 58,903	6.43%	9.25%	11%		
4 ALIANZA FIDUCIARIA	\$ 60,709	\$ 43,091	\$ 51,441	-15.27%	19.38%	10%		
5 FIDUCIARIA DAVIVIENDA	\$ 42,059	\$ 39,531	\$ 44,042	4.72%	11.41%	8%		
6 BBVA FIDUCIARIA	\$ 27,250	\$ 30,862	\$ 34,354	26.07%	11.31%	6%		
7 FIDUCIARIA LA PREVISORA	\$ 37,620	\$ 36,069	\$ 33,142	-11.90%	-8.12%	6%		
8 OLD MUTUAL FIDUCIARIA	\$ 32,591	\$ 26,468	\$ 30,892	-5.21%	16.71%	6%		
9 FIDUCIARIA DE OCCIDENTE	\$ 19,048	\$ 20,082	\$ 19,811	4.01%	-1.35%	4%		
10 FIDUCIARIA COLPATRIA	\$ 13,147	\$ 11,683	\$ 12,506	-4.87%	7.05%	2%	13	
11 FIDUCIARIA CORFICOLOMBIANA	\$ 13,637	\$ 11,375	\$ 11,732	-13.97%	3.13%	2%		
12 ITAÚ ASSET MANAGEMENT	\$ 14,218	\$ 10,301	\$ 11,498	-19.13%	11.62%	2%		
13 FIDUAGRARIA	\$ 6,981	\$ 7,006	\$ 9,209	31.91%	31.46%	2%		
14 ACCION FIDUCIARIA	\$ 13,739	\$ 8,424	\$ 8,890	-35%	6%	2%		
15 CREDICORP CAPITAL FIDUCIARIA	\$ 4,491	\$ 6,615	\$ 7,502	67.05%	13.40%	1%		
16 SERVITRUST GNB SUDAMERIS	\$ 11,588	\$ 5,704	\$ 6,173	-46.72%	8.22%	1%		
17 FIDUCOLDEX	\$ 5,852	\$ 5,713	\$ 5,320	-9.08%	-6.88%	1%		
18 FIDUCIARIA COLMENA	\$ 1,976	\$ 2,152	\$ 2,209	11.79%	2.61%	0%		
19 FIDUCIARIA POPULAR	\$ 2,550	\$ 1,627	\$ 1,536	-39.75%	-5.55%	0%	0	
20 FIDUCIARIA CENTRAL	\$ 797	\$ 1,371	\$ 1,504	88.77%	9.71%	0%		
21 ITAÚ SECURITIES SERVICES	\$ 4,758	\$ 638	\$ 885	-81.40%	38.74%	0%		
22 FIDUCIARIA BNP PARIBAS	-\$ 2,486	\$ 810	\$ 718	-128.87%	-11.36%	0%		
23 FIDUCIARIA COOMEVA	\$ 83	\$ 288	\$ 547	561.67%	89.94%	0%		
24 GESTION FIDUCIARIA	-\$ 136	-\$ 860	-\$ 639	-370.15%	25.73%	0%		
25 FIDUCIARIA BTG PACTUAL	-\$ 1,345	-\$ 365	-\$ 1,336	0.70%	-265.75%	0%		
26 FIDUCIARIA RENTA 4 GLOBAL	-\$ 2,553	-\$ 3,397	-\$ 3,793	-48.57%	-11.64%	-1%		
27 SANTANDER SECURITIES SERVICES	\$ -	-\$ 3,266	-\$ 3,926		-20.22%	-1%		
TOTAL	\$ 538,346	\$ 498,641	\$ 536,038	-0.43%	7.50%	100.00%		

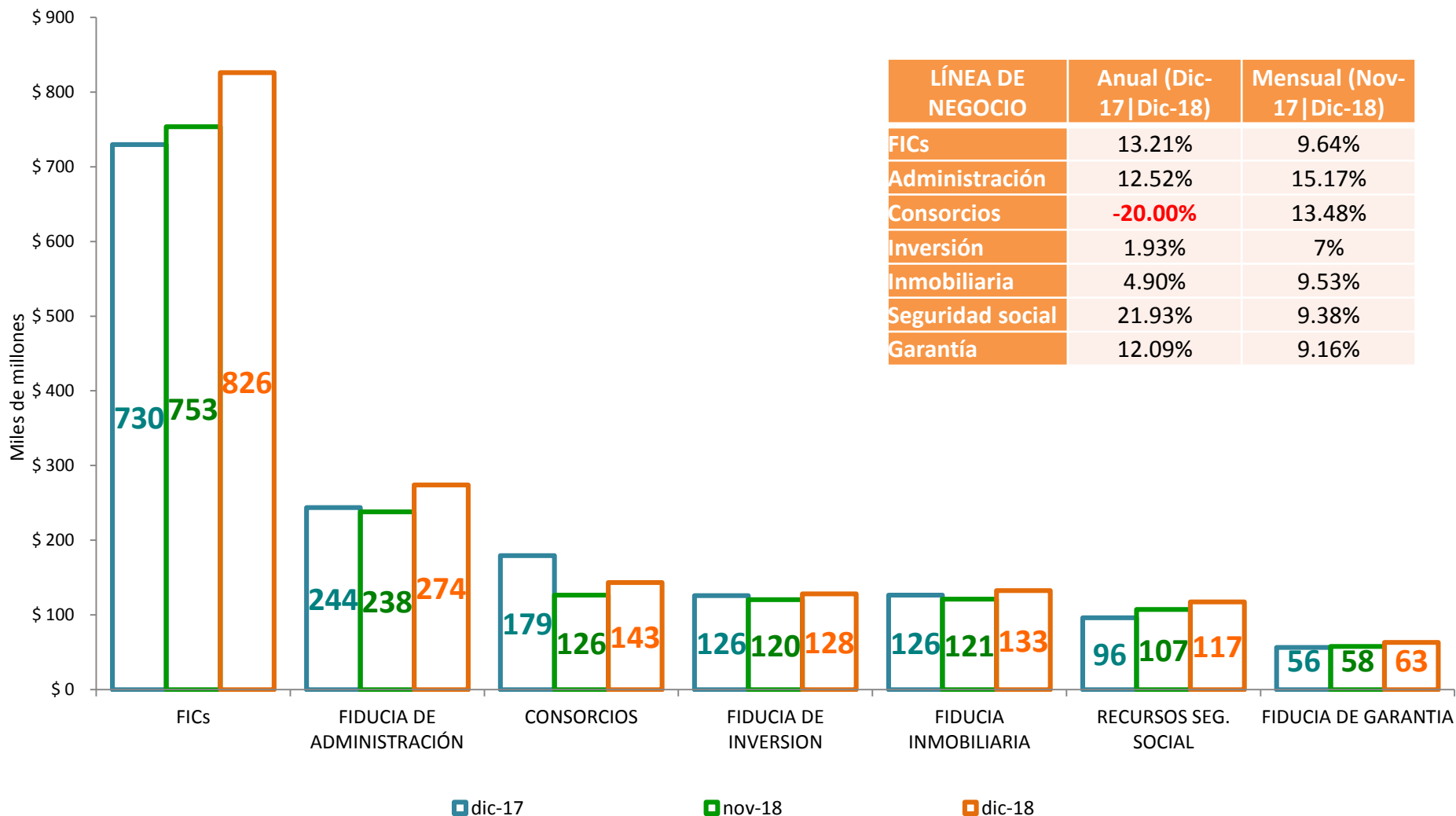
Fuente: Superintendencia Financiera de Colombia – cálculos Asofiduciarias – cifras en millones de pesos



COMISIONES POR LICENCIA Y TIPO DE NEGOCIO

COMPORTAMIENTO DE COMISIONES POR LÍNEA DE NEGOCIO

Miles de millones de pesos



Fuente: Superintendencia Financiera de Colombia – cálculos Asofiduciarias – cifras en miles de millones de pesos

COMISIONES EN FIC POR ENTIDAD



PORCENTAJE DE PARTICIPACIÓN POR GRUPOS

%

90

10

0

Entidad	dic-17	nov-18	dic-18	% Var Anual	% Var Mensual	% Part.
1 FIDUCIARIA BANCOLOMBIA	\$ 238,604	\$ 247,839	\$ 271,775	13.90%	9.66%	33%
2 ALIANZA FIDUCIARIA	\$ 99,301	\$ 105,454	\$ 115,223	16.03%	9.26%	14%
3 FIDUCIARIA BOGOTA	\$ 102,213	\$ 96,534	\$ 105,806	3.52%	9.61%	13%
4 FIDUCIARIA DAVIVIENDA	\$ 54,454	\$ 62,352	\$ 68,716	26.19%	10.21%	8%
5 BBVA FIDUCIARIA	\$ 47,579	\$ 54,459	\$ 59,758	25.60%	9.73%	7%
6 FIDUCIARIA DE OCCIDENTE	\$ 36,063	\$ 35,822	\$ 39,070	8.34%	9.07%	5%
7 FIDUCIARIA CORFICOLOMBIANA	\$ 31,895	\$ 29,878	\$ 33,162	3.97%	10.99%	4%
8 FIDUCIARIA LA PREVISORA	\$ 23,884	\$ 28,819	\$ 31,687	32.67%	9.95%	4%
9 ITAÚ ASSET MANAGEMENT	\$ 16,025	\$ 14,073	\$ 15,383	-4.01%	9.31%	2%
10 FIDUCIARIA COLPATRIA	\$ 9,563	\$ 10,940	\$ 12,031	25.80%	9.97%	1%
11 FIDUCIARIA COLMENA	\$ 8,375	\$ 9,704	\$ 10,667	27.36%	9.92%	1%
12 OLD MUTUAL FIDUCIARIA	\$ 10,611	\$ 9,666	\$ 10,602	-0.08%	9.68%	1%
13 ACCION FIDUCIARIA	\$ 11,069	\$ 9,056	\$ 9,851	-11.00%	8.79%	1%
14 FIDUAGRARIA	\$ 11,273	\$ 9,085	\$ 9,824	-12.86%	8.14%	1%
15 SERVITRUST GNB SUDAMERIS	\$ 9,036	\$ 8,739	\$ 9,511	5.25%	8.83%	1%
16 FIDUCIARIA POPULAR	\$ 8,421	\$ 7,729	\$ 8,449	0.34%	9.32%	1%
17 CREDICORP CAPITAL FIDUCIARIA	\$ 6,119	\$ 6,403	\$ 7,000	14.41%	9.34%	1%
18 FIDUCIARIA CENTRAL	\$ 2,592	\$ 3,307	\$ 3,634	40.19%	9.89%	0%
19 FIDUCOLDEX	\$ 1,453	\$ 1,857	\$ 2,003	37.89%	7.86%	0%
20 GESTION FIDUCIARIA	\$ 1,087	\$ 995	\$ 1,099	1.12%	10.45%	0%
21 FIDUCIARIA COOMEVA	\$ 62	\$ 697	\$ 820	1216.65%	17.60%	0%
22 FIDUCIARIA RENTA 4 GLOBAL	\$ 6.06	\$ 31	\$ 33	449.56%	7.73%	0%
23 ITAÚ SECURITIES SERVICES	\$ -	\$ -	\$ -			
24 CITITRUST COLOMBIA	\$ -	\$ -	\$ -			
25 FIDUCIARIA BNP PARIBAS	\$ -	\$ -	\$ -			
26 FIDUCIARIA BTG PACTUAL	\$ -	\$ -	\$ -			
27 SANTANDER SECURITIES SERVICES	\$ -	\$ -	\$ -			
TOTAL	\$ 729,686	\$ 753,439	\$ 826,104	13.21%	9.64%	100.00%

Fuente: Superintendencia Financiera de Colombia – cálculos Asofiduciarias – cifras en millones de pesos

COMISIONES EN FIDUCIA POR ENTIDAD



Entidad	dic-17	nov-18	dic-18	% Var Anual	% Var Mensual	% Part.	%	PORCENTAJE DE PARTICIPACIÓN POR GRUPOS
1 FIDUCIARIA LA PREVISORA	\$ 193,212	\$ 167,039	\$ 177,147	-8.31%	6.05%	21%	79	
2 CITITRUST COLOMBIA	\$ 103,530	\$ 93,545	\$ 99,872	-3.53%	6.76%	12%		
3 ALIANZA FIDUCIARIA	\$ 85,002	\$ 86,636	\$ 95,291	12.10%	9.99%	11%		
4 FIDUCIARIA BANCOLOMBIA	\$ 53,060	\$ 53,441	\$ 70,289	32.47%	31.53%	8%		
5 FIDUCIARIA BOGOTA	\$ 58,983	\$ 54,547	\$ 60,910	3.27%	11.66%	7%		
6 FIDUCIARIA DAVIVIENDA	\$ 57,373	\$ 55,293	\$ 60,900	6.15%	10.14%	7%		
7 FIDUCOLDEX	\$ 46,234	\$ 41,168	\$ 43,126	-6.72%	4.76%	5%		
8 FIDUAGRARIA	\$ 28,935	\$ 25,950	\$ 39,380	36.09%	51.75%	5%		
9 ACCION FIDUCIARIA	\$ 34,850	\$ 29,128	\$ 31,878	-8.53%	9.44%	4%		
10 FIDUCIARIA CORFICOLOMBIANA	\$ 26,108	\$ 23,697	\$ 25,804	-1.17%	8.89%	3%	17	
11 FIDUCIARIA DE OCCIDENTE	\$ 25,171	\$ 22,583	\$ 24,769	-1.60%	9.68%	3%		
12 ITAÚ ASSET MANAGEMENT	\$ 16,255	\$ 16,826	\$ 18,445	13.47%	9.62%	2%		
13 FIDUCIARIA COLPATRIA	\$ 17,983	\$ 16,347	\$ 18,084	0.56%	10.63%	2%		
14 FIDUCIARIA CENTRAL	\$ 15,186	\$ 14,413	\$ 15,257	0.47%	5.86%	2%		
15 CREDICORP CAPITAL FIDUCIARIA	\$ 11,244	\$ 13,598	\$ 15,044	33.80%	10.64%	2%		
16 FIDUCIARIA COOMEVA	\$ 5,927	\$ 10,160	\$ 11,269	90.12%	10.92%	1%		
17 FIDUCIARIA POPULAR	\$ 9,201	\$ 9,163	\$ 9,929	7.91%	8.35%	1%		
18 FIDUCIARIA BNP PARIBAS	\$ 7,701	\$ 8,963	\$ 9,768	26.84%	8.98%	1%		
19 BBVA FIDUCIARIA	\$ 7,325	\$ 7,352	\$ 8,036	9.71%	9.30%	1%	4	
20 ITAÚ SECURITIES SERVICES	\$ 9,237	\$ 6,098	\$ 6,823	-26.14%	11.89%	1%		
21 SERVITRUST GNB SUDAMERIS	\$ 6,666	\$ 5,804	\$ 6,676	0.16%	15.04%	1%		
22 OLD MUTUAL FIDUCIARIA	\$ 2,518	\$ 2,893	\$ 3,241	28.67%	12.00%	0%		
23 FIDUCIARIA BTG PACTUAL	\$ 1,402	\$ 2,696	\$ 2,979	112.42%	10.47%	0%		
24 FIDUCIARIA COLMENA	\$ 3,075	\$ 2,579	\$ 2,809	-8.64%	8.94%	0%		
25 GESTION FIDUCIARIA	\$ 1,900	\$ 1,414	\$ 1,554	-18.22%	9.84%	0%		
26 FIDUCIARIA RENTA 4 GLOBAL	\$ 17	\$ 280	\$ 326	1815.47%	16.35%	0%		
27 SANTANDER SECURITIES SERVICES	\$ -	\$ -	\$ -			0%		
TOTAL	\$ 828,099	\$ 771,612	\$ 859,605	3.80%	11.40%	100.00%		

Fuente: Superintendencia Financiera de Colombia – cálculos Asofiduciarias – cifras en millones de pesos

COMISIONES TOTALES POR ENTIDAD



%

PORCENTAJE DE PARTICIPACIÓN POR GRUPOS

79

17

4

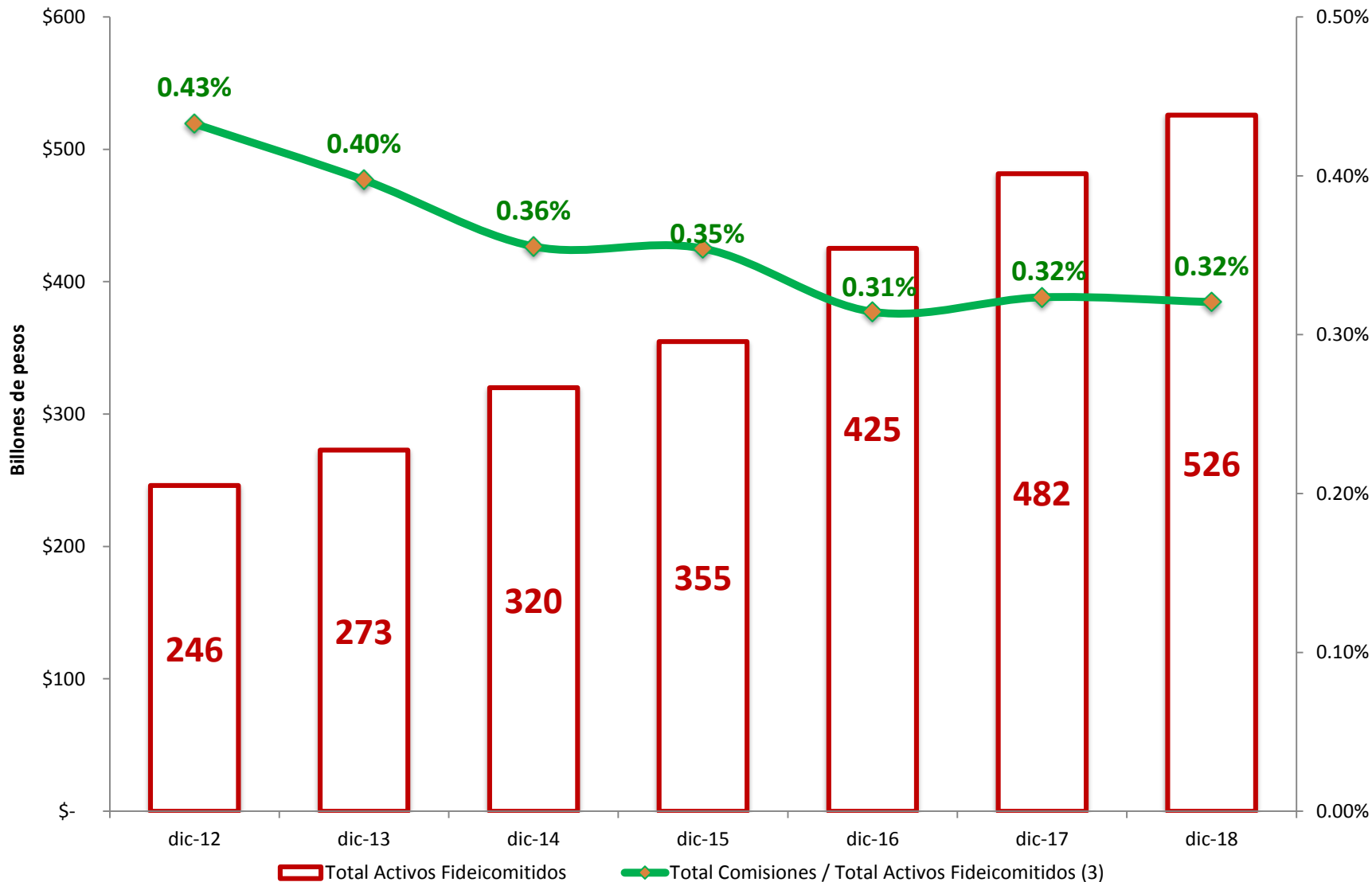
Entidad	dic-17	nov-18	dic-18	% Var Anual	% Var Mensual	% Part.
1 FIDUCIARIA BANCOLOMBIA	\$ 291,703	\$ 301,294	\$ 342,080	17.27%	13.54%	20%
2 ALIANZA FIDUCIARIA	\$ 185,460	\$ 194,076	\$ 212,881	14.78%	9.69%	12%
3 FIDUCIARIA LA PREVISORA	\$ 217,490	\$ 195,858	\$ 208,833	-3.98%	6.62%	12%
4 FIDUCIARIA BOGOTA	\$ 161,247	\$ 151,081	\$ 166,716	3.39%	10.35%	10%
5 FIDUCIARIA DAVIVIENDA	\$ 111,828	\$ 117,645	\$ 129,616	15.91%	10.18%	8%
6 CITITRUST COLOMBIA	\$ 116,002	\$ 103,065	\$ 112,500	-3.02%	9.15%	7%
7 BBVA FIDUCIARIA	\$ 54,903	\$ 61,811	\$ 67,794	23.48%	9.68%	4%
8 FIDUCIARIA DE OCCIDENTE	\$ 61,278	\$ 58,448	\$ 63,885	4.25%	9.30%	4%
9 FIDUCIARIA CORFICOLOMBIANA	\$ 58,120	\$ 53,698	\$ 59,106	1.70%	10.07%	3%
10 FIDUAGRARIA	\$ 40,209	\$ 35,034	\$ 49,204	22.37%	40.44%	3%
11 FIDUCOLDEX	\$ 47,687	\$ 43,025	\$ 45,129	-5.36%	4.89%	3%
12 ACCION FIDUCIARIA	\$ 45,928	\$ 38,183	\$ 41,729	-9.14%	9.29%	2%
13 ITAÚ ASSET MANAGEMENT	\$ 35,887	\$ 33,318	\$ 36,625	2.06%	9.93%	2%
14 FIDUCIARIA COLPATRIA	\$ 43,934	\$ 38,051	\$ 41,093	-6.47%	7.99%	2%
15 CREDICORP CAPITAL FIDUCIARIA	\$ 17,445	\$ 20,130	\$ 22,216	27.35%	10.36%	1%
16 FIDUCIARIA CENTRAL	\$ 17,872	\$ 18,020	\$ 19,191	7.38%	6.50%	1%
17 FIDUCIARIA POPULAR	\$ 22,727	\$ 22,418	\$ 24,486	7.74%	9.23%	1%
18 SERVITRUST GNB SUDAMERIS	\$ 15,715	\$ 14,581	\$ 16,227	3.25%	11.29%	1%
19 OLD MUTUAL FIDUCIARIA	\$ 13,129	\$ 12,560	\$ 13,842	5.43%	10.22%	1%
20 FIDUCIARIA COLMENA	\$ 11,512	\$ 12,343	\$ 13,542	17.63%	9.71%	1%
21 FIDUCIARIA COOMEVA	\$ 6,298	\$ 10,979	\$ 12,417	97.14%	13.09%	1%
22 FIDUCIARIA BNP PARIBAS	\$ 10,940	\$ 12,660	\$ 13,750	25.68%	8.61%	1%
23 ITAÚ SECURITIES SERVICES	\$ 10,459	\$ 7,237	\$ 8,057	-22.97%	11.33%	0%
24 FIDUCIARIA BTG PACTUAL	\$ 1,402	\$ 2,729	\$ 3,061	118.30%	12.18%	0%
25 GESTION FIDUCIARIA	\$ 3,005	\$ 2,427	\$ 2,672	-11.08%	10.09%	0%
26 FIDUCIARIA RENTA 4 GLOBAL	\$ 23	\$ 318	\$ 368	1493.37%	15.51%	0%
27 SANTANDER SECURITIES SERVICES	\$ -	\$ -	\$ -			
TOTAL	\$ 1,602,204	\$ 1,560,990	\$ 1,727,018	9.13%	11.49%	100.00%

Fuente: Superintendencia Financiera de Colombia – cálculos Asofiduciarias – cifras en millones de pesos



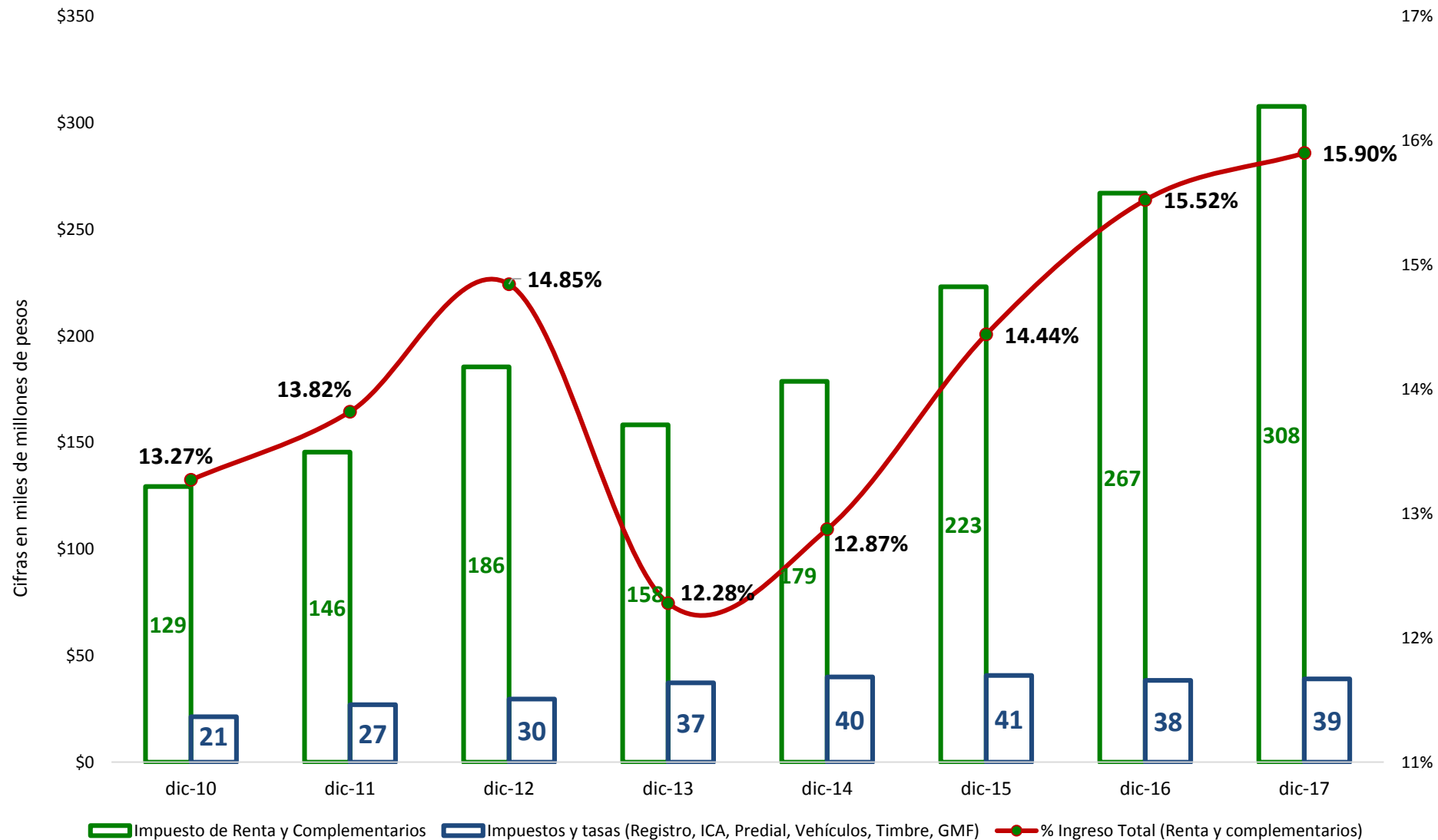
INDICADORES GERENCIALES

TOTAL ACTIVO ADMINISTRADO vs. TOTAL COMISIONES



Fuente: Superintendencia Financiera de Colombia – cálculos Asofiduciarias – cifras en billones de pesos

IMPUESTO DE RENTA Y COMPLEMENTARIOS vs. INGRESO

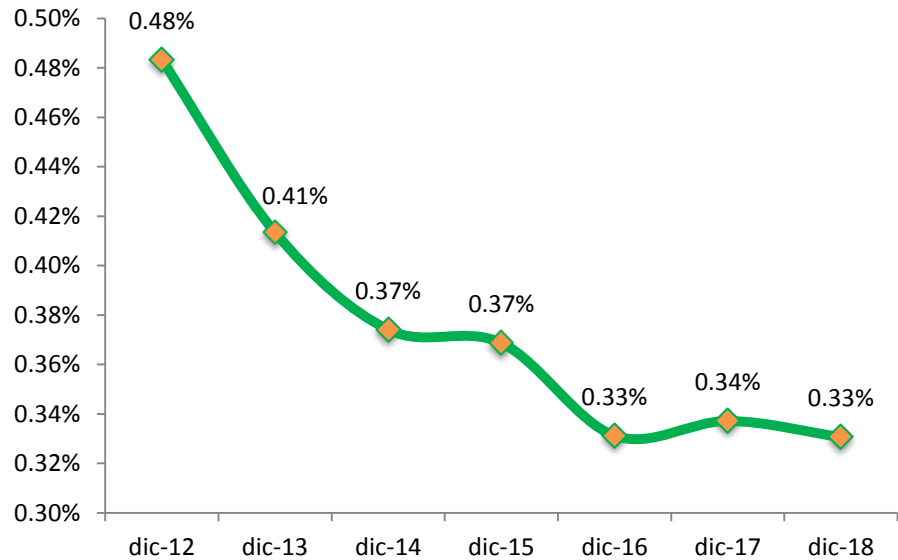


Fuente: Superintendencia Financiera de Colombia – cálculos Asofiduciarias

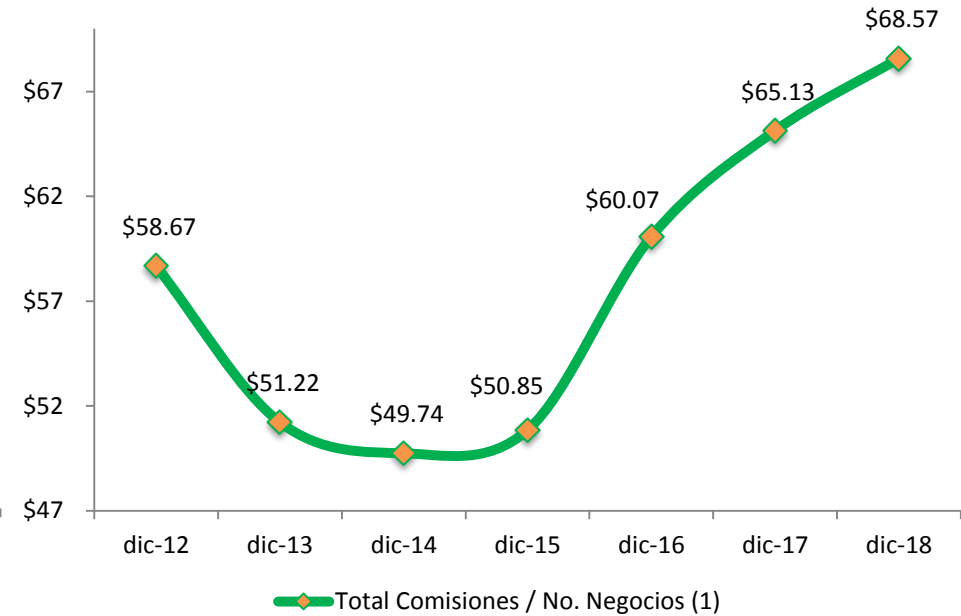
INDICADORES GERENCIALES DEL SECTOR FIDUCIARIO



Comisiones / Activos Fideicomitados (Prom. Anual)



Total Comisiones / No. Negocios (Promedio anual)

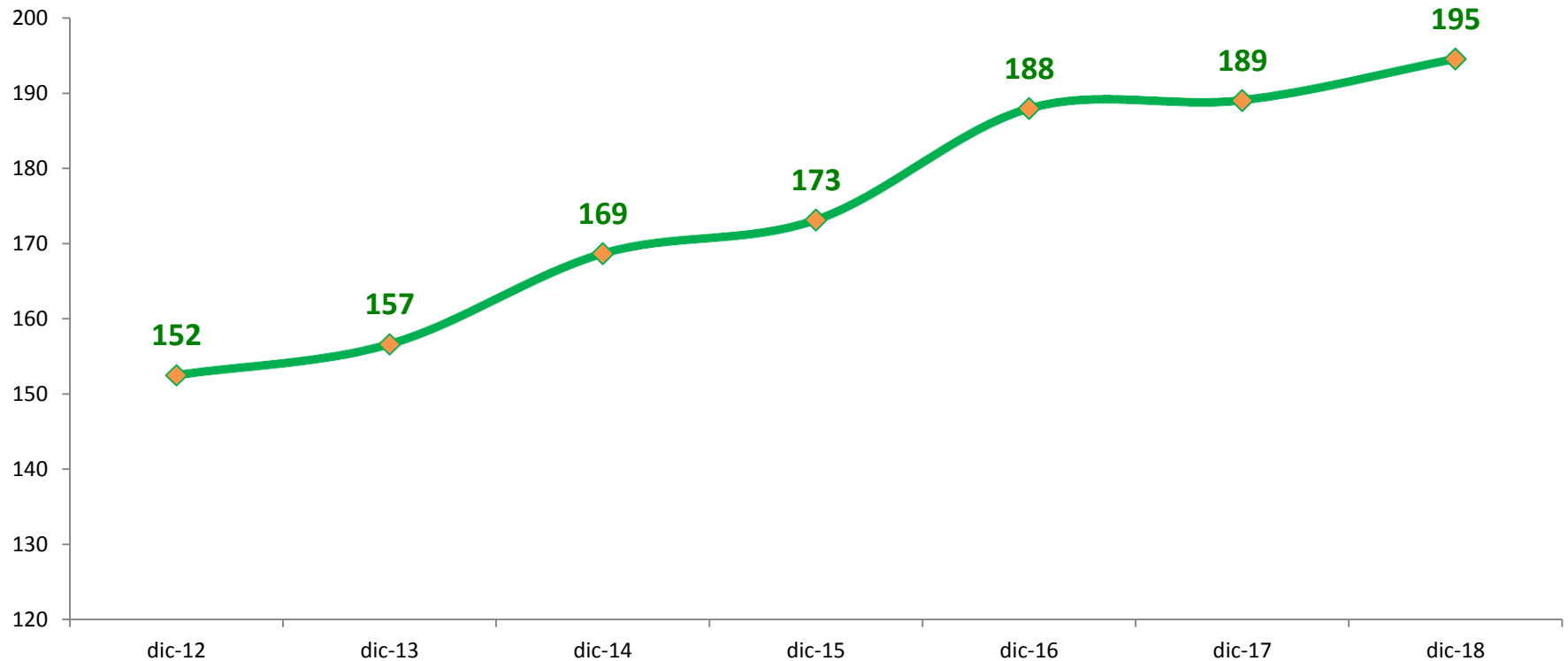


Tasa de crecimiento anual compuesta desde 2012:

- Comisiones **+7,95%**
- Activos fideicomitados **+13,49%**
- Número de negocios **+5,18%**



Activos Fideicomitados / Patrimonio (No. veces)

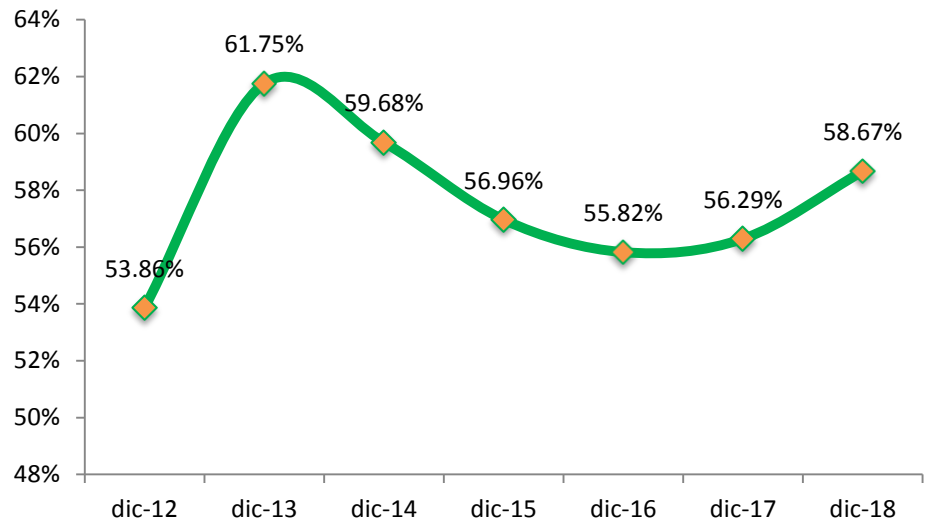


- Sector Fiduciario administra activos equivalentes a **195 veces** su patrimonio.
- Patrimonio y activos administrados:
 - Variación anual compuesta de **+8,98%** y **+13,49%**, entre Dic-12 y Dic-18, respectivamente.
 - Variación en el último año de **+6,13%** y **+9,22%**, respectivamente.

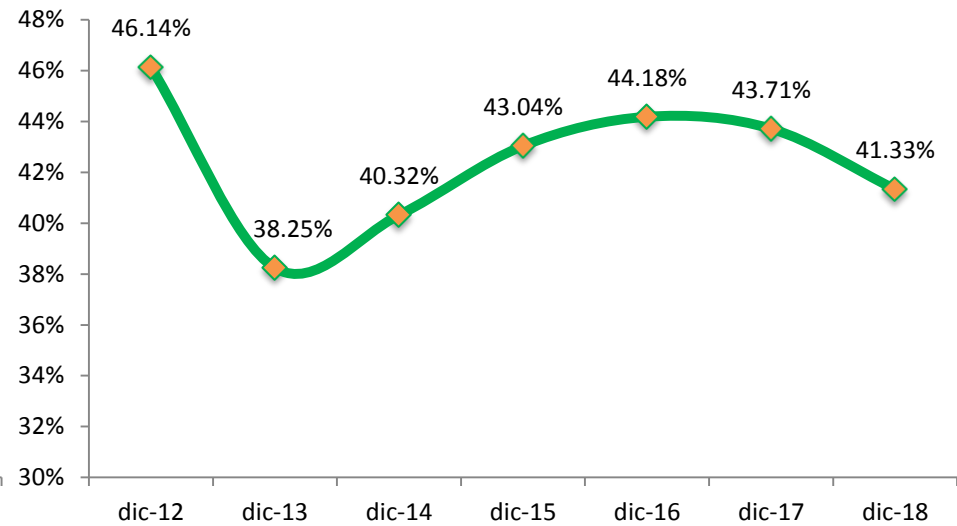
INDICADORES GERENCIALES DEL SECTOR FIDUCIARIO



Gastos Operativos / Ingresos Operativos



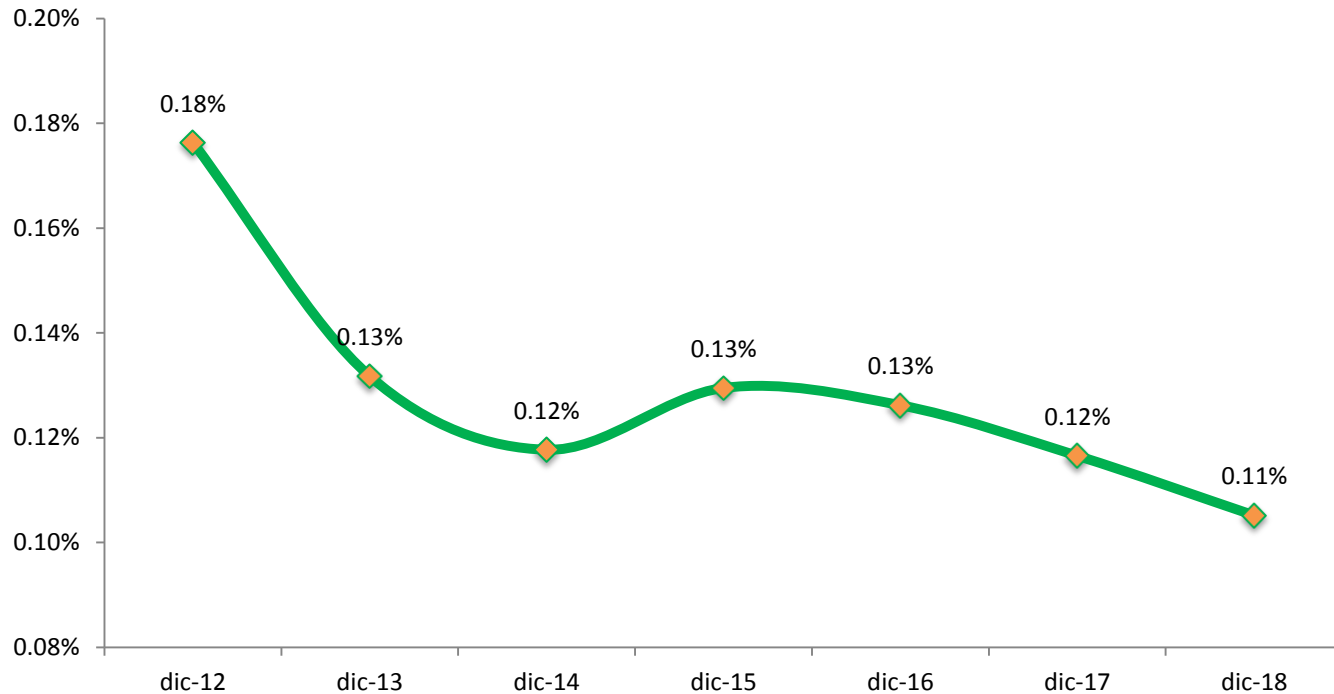
Margen Operacional



Fuente: Superintendencia Financiera de Colombia – cálculos Asofiduciarias



Utilidad Neta Anual / Activos Fideicomitidos



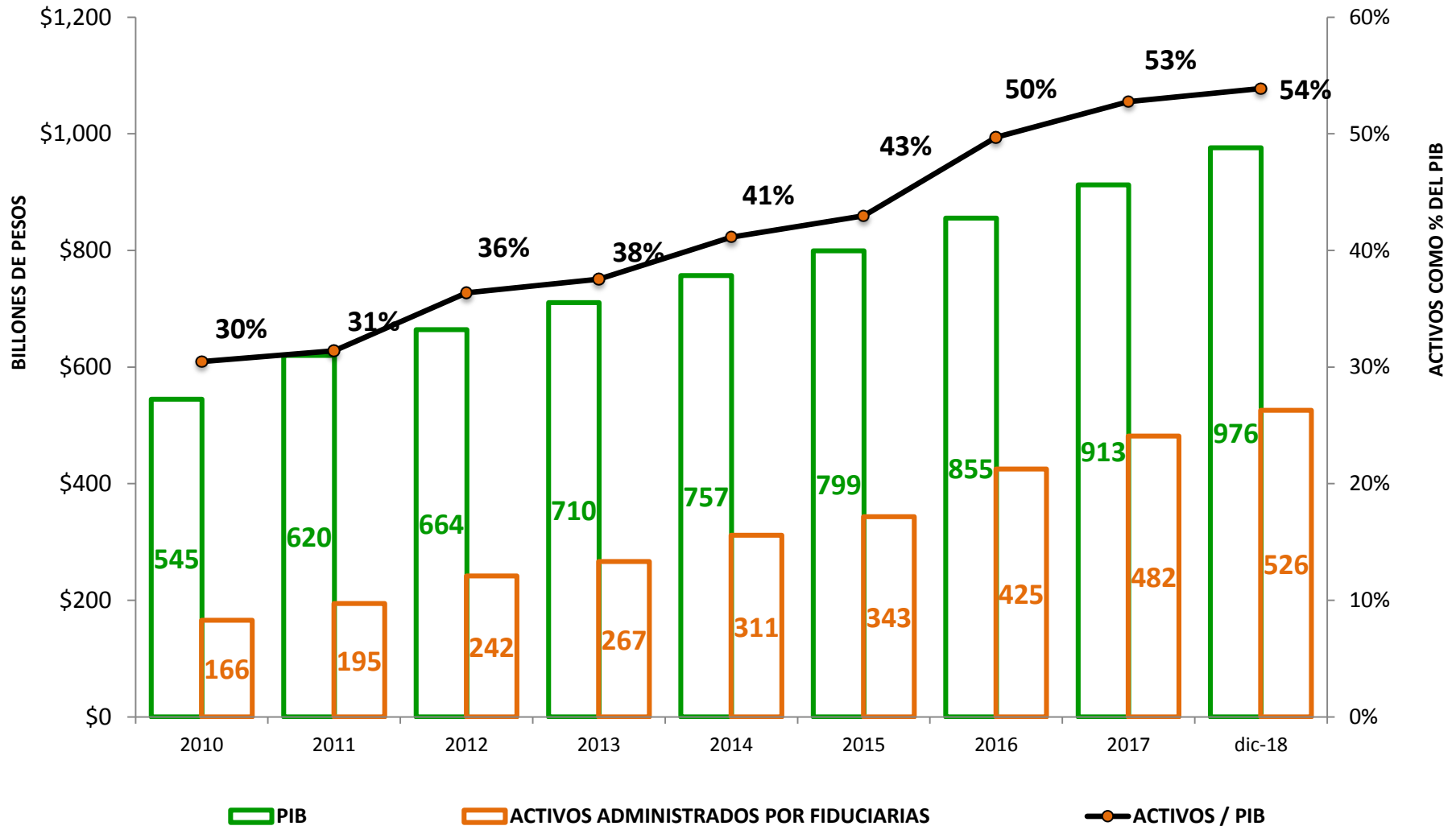
- Crecimiento anual compuesto desde 2012:
 - ✓ Utilidad neta **+5,61%**
 - ✓ Activos fideicomitidos **+13,49%**
- En el último año, utilidad neta creció **-0,43%** mientras que los activos fideicomitidos aumentaron **9,22%**.



ACTIVOS ADMINISTRADOS

ACTIVOS ADMINISTRADOS SOBRE EL PIB

Periodo 2011-2018 / Billones de pesos

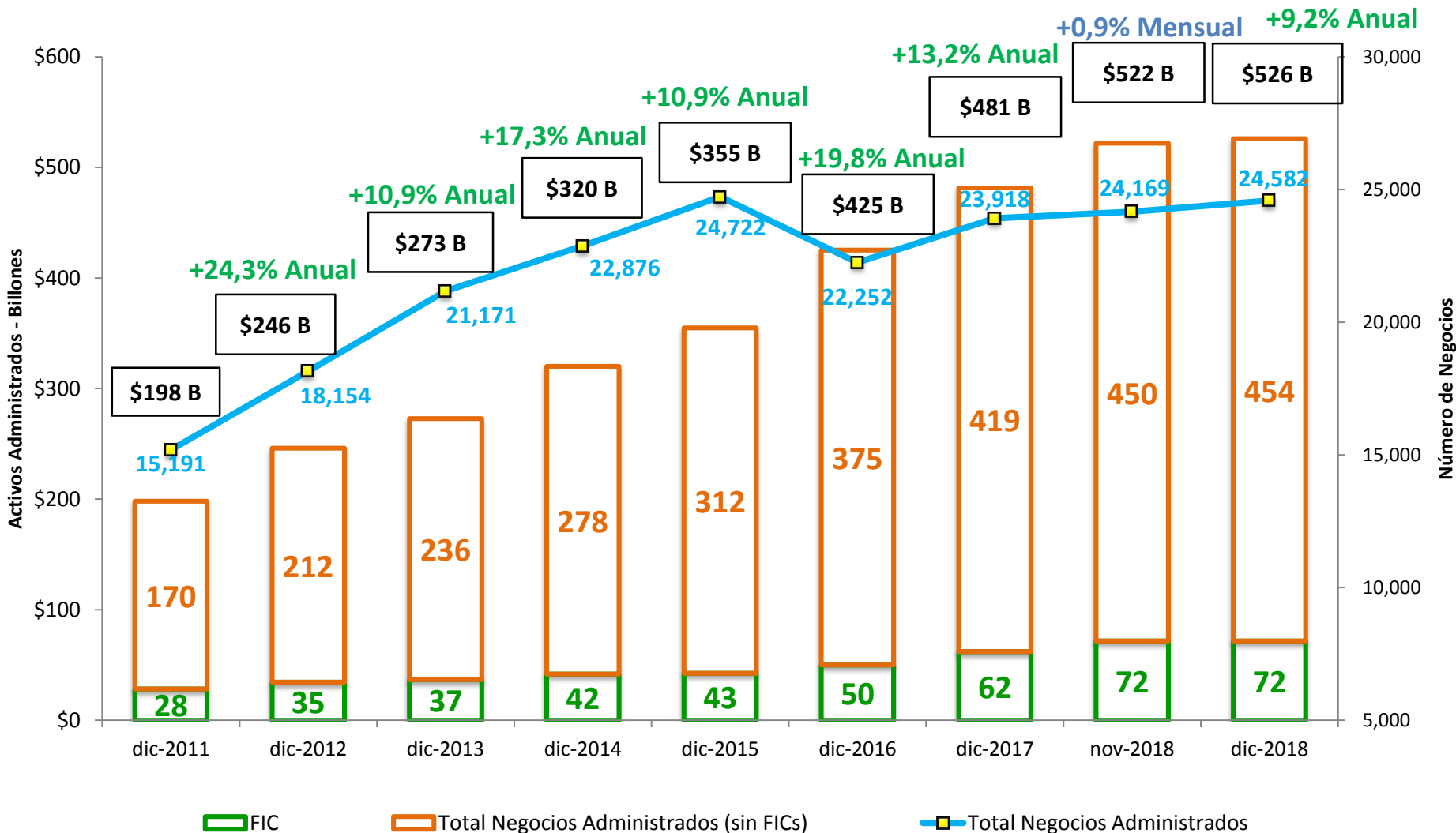


*PIB al tercer trimestre de 2018

Fuente: Superintendencia Financiera de Colombia – Banco de la República – cálculos Asofiduciarias – cifras en billones de pesos

COMPORTAMIENTO ACTIVOS ADMINISTRADOS

Periodo 2011-2018 / Billones de pesos



Fuente: Superintendencia Financiera de Colombia – cálculos Asofiduciarias – cifras en billones de pesos

ACTIVO TOTAL ADMINISTRADO

Negocios Fiduciarios y FICs



Entidad	dic-17	nov-18	dic-18	% Var Anual	% Var Mensual	% Part.
1 CITITRUST COLOMBIA	\$ 97,337,956	\$ 101,411,951	\$ 101,491,962	4.27%	0.08%	19%
2 FIDUCIARIA BANCOLOMBIA	\$ 76,724,052	\$ 82,123,913	\$ 83,490,298	8.82%	1.66%	16%
3 FIDUCIARIA BOGOTA	\$ 67,671,220	\$ 68,790,328	\$ 68,259,937	0.87%	-0.77%	13%
4 ALIANZA FIDUCIARIA	\$ 50,038,991	\$ 56,346,256	\$ 57,822,987	15.56%	2.62%	11%
5 FIDUCIARIA LA PREVISORA	\$ 34,711,937	\$ 36,590,230	\$ 37,147,981	7.02%	1.52%	7%
6 FIDUCIARIA DE OCCIDENTE	\$ 31,587,195	\$ 33,095,476	\$ 33,003,699	4.48%	-0.28%	6%
7 FIDUCIARIA CORFICOLOMBIANA	\$ 16,199,164	\$ 22,318,121	\$ 22,535,235	39.11%	0.97%	4%
8 FIDUCIARIA DAVIVIENDA	\$ 18,442,942	\$ 22,082,610	\$ 22,180,087	20.26%	0.44%	4%
9 ACCION FIDUCIARIA	\$ 15,327,678	\$ 17,118,929	\$ 16,990,057	10.85%	-0.75%	3%
10 ITAÚ ASSET MANAGEMENT	\$ 12,289,366	\$ 14,997,140	\$ 15,653,399	27.37%	4.38%	3%
11 BBVA FIDUCIARIA	\$ 9,980,043	\$ 11,207,310	\$ 11,540,952	15.64%	2.98%	2%
12 FIDUCIARIA COLPATRIA	\$ 9,087,204	\$ 8,484,390	\$ 8,625,800	-5.08%	1.67%	2%
13 FIDUCOLDEX	\$ 8,075,191	\$ 8,249,806	\$ 8,163,757	1.10%	-1.04%	2%
14 CREDICORP CAPITAL FIDUCIARIA	\$ 4,850,516	\$ 8,234,037	\$ 7,350,251	51.54%	-10.73%	1%
15 ITAÚ SECURITIES SERVICES	\$ 4,714,430	\$ 5,216,457	\$ 4,634,437	-1.70%	-11.16%	1%
16 FIDUCIARIA POPULAR	\$ 3,981,612	\$ 4,047,579	\$ 4,032,979	1.29%	-0.36%	1%
17 FIDUAGRARIA	\$ 3,365,229	\$ 2,960,365	\$ 3,826,993	13.72%	29.27%	1%
18 OLD MUTUAL FIDUCIARIA	\$ 2,761,785	\$ 3,720,960	\$ 3,817,930	38.24%	2.61%	1%
19 FIDUCIARIA CENTRAL	\$ 3,115,172	\$ 2,646,126	\$ 3,279,775	5.28%	23.95%	1%
20 SERVITRUST GNB SUDAMERIS	\$ 3,839,257	\$ 3,371,732	\$ 3,233,271	-15.78%	-4.11%	1%
21 FIDUCIARIA COOMEVA	\$ 2,347,802	\$ 2,920,003	\$ 2,946,068	25.48%	0.89%	1%
22 FIDUCIARIA COLMENA	\$ 2,207,609	\$ 2,728,551	\$ 2,675,733	21.21%	-1.94%	1%
23 FIDUCIARIA BNP PARIBAS	\$ 1,773,723	\$ 1,739,032	\$ 1,645,364	-7.24%	-5.39%	0%
24 FIDUCIARIA BTG PACTUAL	\$ 665,373	\$ 842,079	\$ 1,008,583	51.58%	19.77%	0%
25 GESTION FIDUCIARIA	\$ 417,438	\$ 440,767	\$ 455,949	9.23%	3.44%	0%
26 FIDUCIARIA RENTA 4 GLOBAL	\$ 3,765	\$ 100,643	\$ 114,540	2942.26%	13.81%	0%
27 SANTANDER SECURITIES SERVICES	\$ -	\$ -	\$ -			0%
TOTAL	\$ 481,516,647	\$ 521,784,789	\$ 525,928,025	9.22%	0.79%	100.00%

%

PORCENTAJE DE PARTICIPACIÓN POR GRUPOS

84

13

3

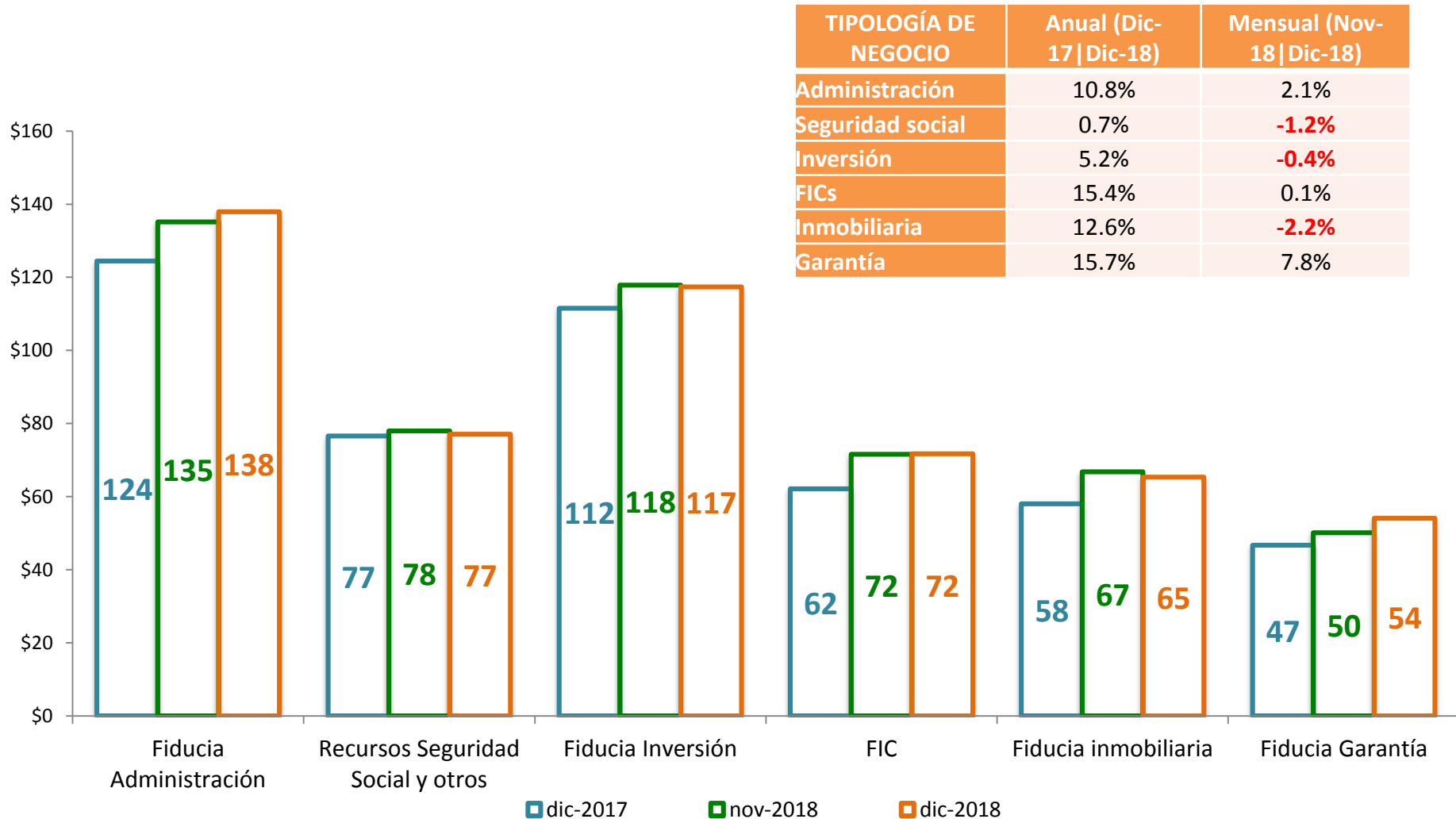
Fuente: Superintendencia Financiera de Colombia – cálculos Asofiduciarias – cifras en millones de pesos



ACTIVOS ADMINISTRADOS POR TIPO DE NEGOCIO

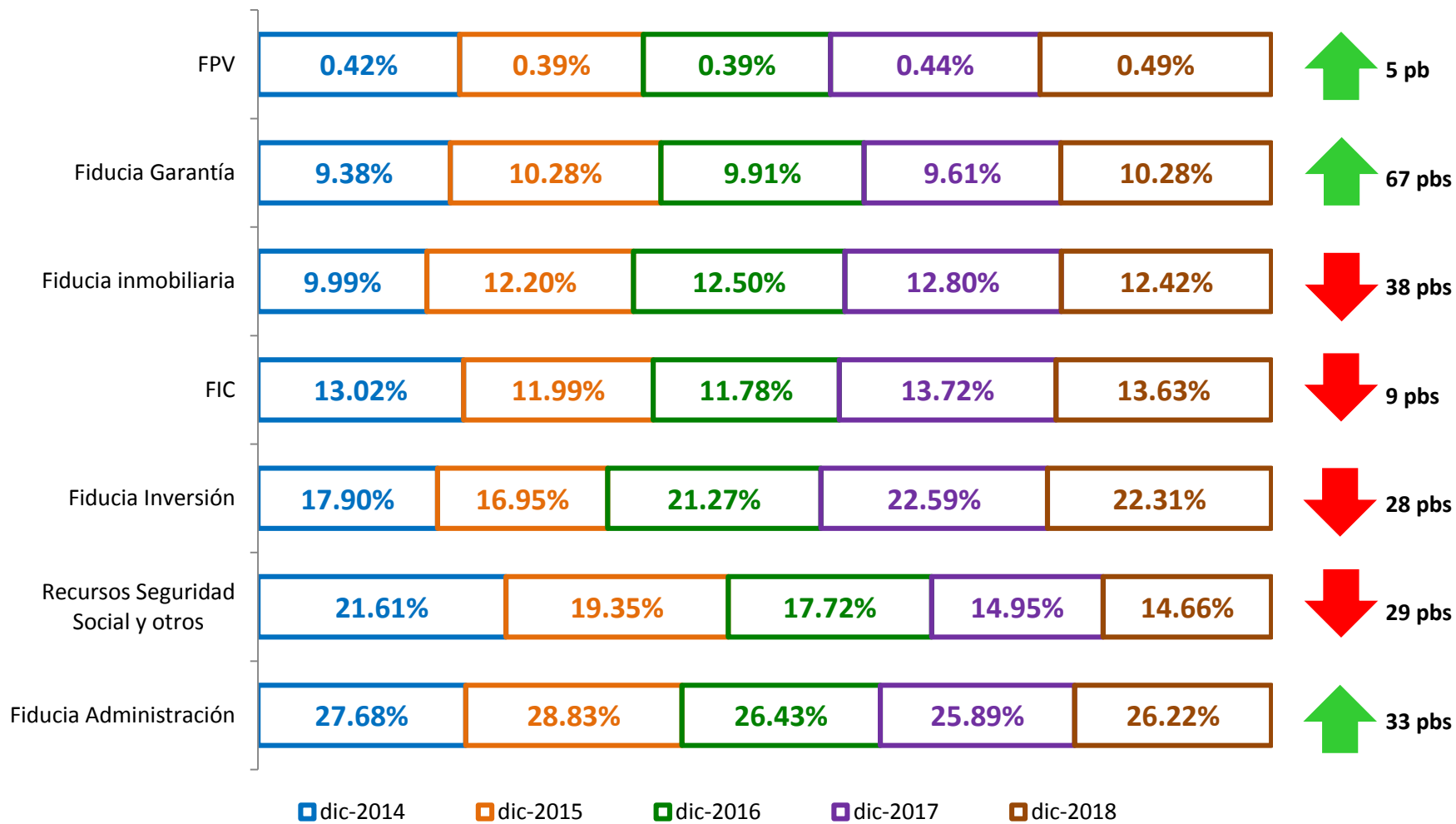
ACTIVOS ADMINISTRADOS POR TIPO DE NEGOCIO

Billones de pesos



Fuente: Superintendencia Financiera de Colombia – cálculos Asofiduciarias – cifras en billones de pesos

COMPORTAMIENTO DE ACTIVOS ADMINISTRADOS



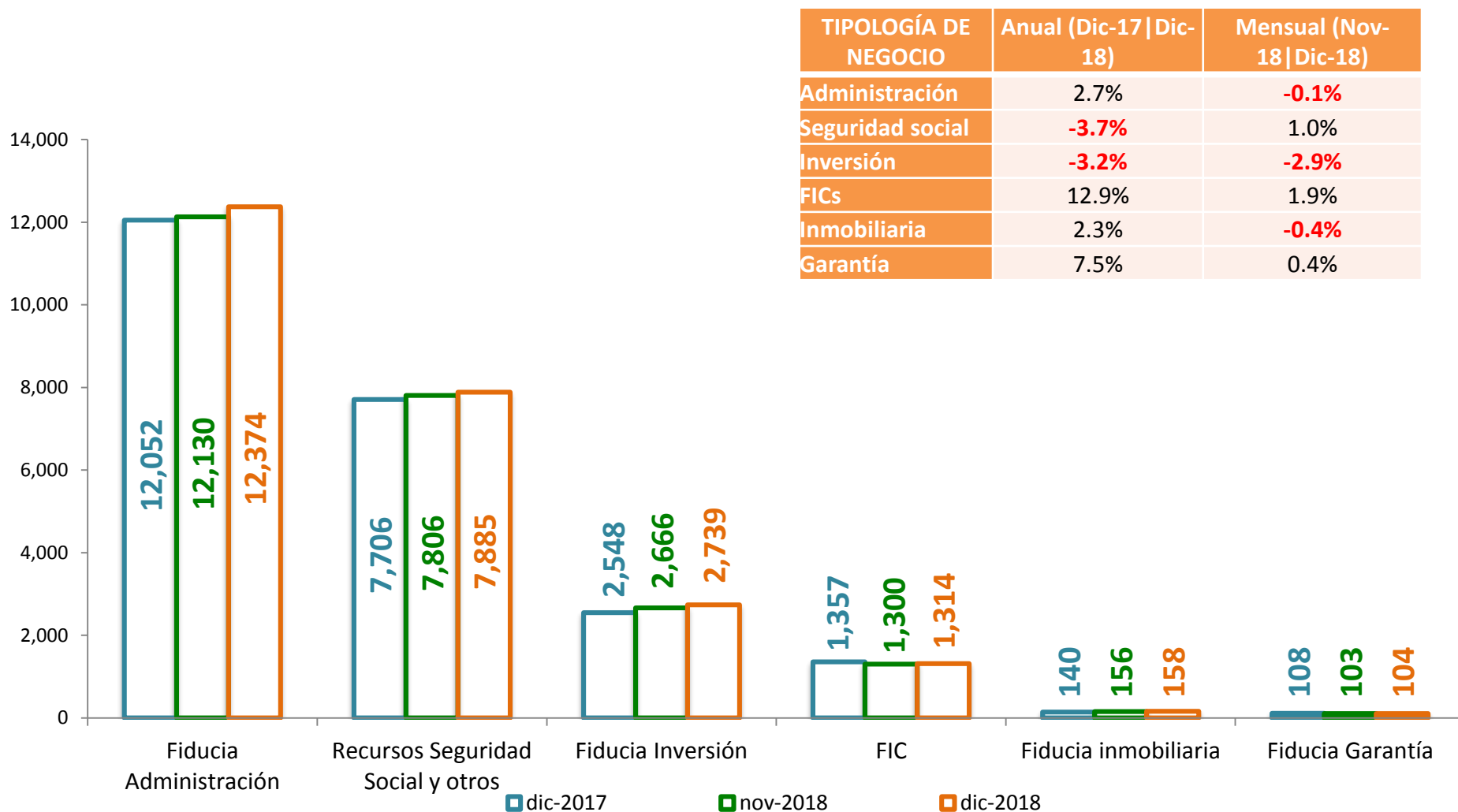
Aumento participación anual



Disminución participación anual

Fuente: Superintendencia Financiera de Colombia – cálculos Asofiduciarias

NÚMERO DE NEGOCIOS ADMINISTRADOS POR TIPOLOGÍA



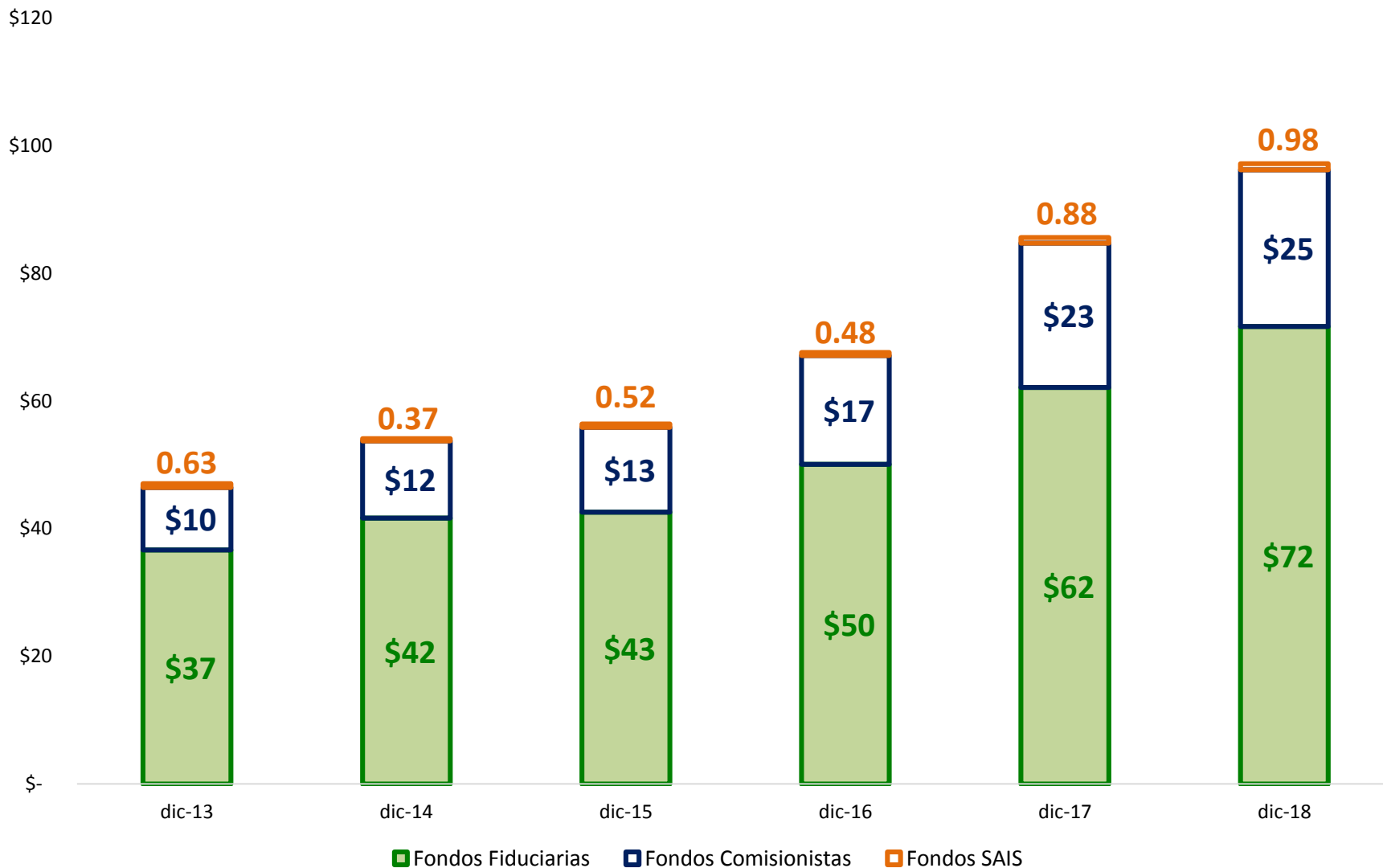
Fuente: Superintendencia Financiera de Colombia – cálculos Asofiduciarias



FONDOS DE INVERSIÓN COLECTIVA – FIC

ACTIVOS FIC POR TIPO DE SOCIEDAD ADMINISTRADORA

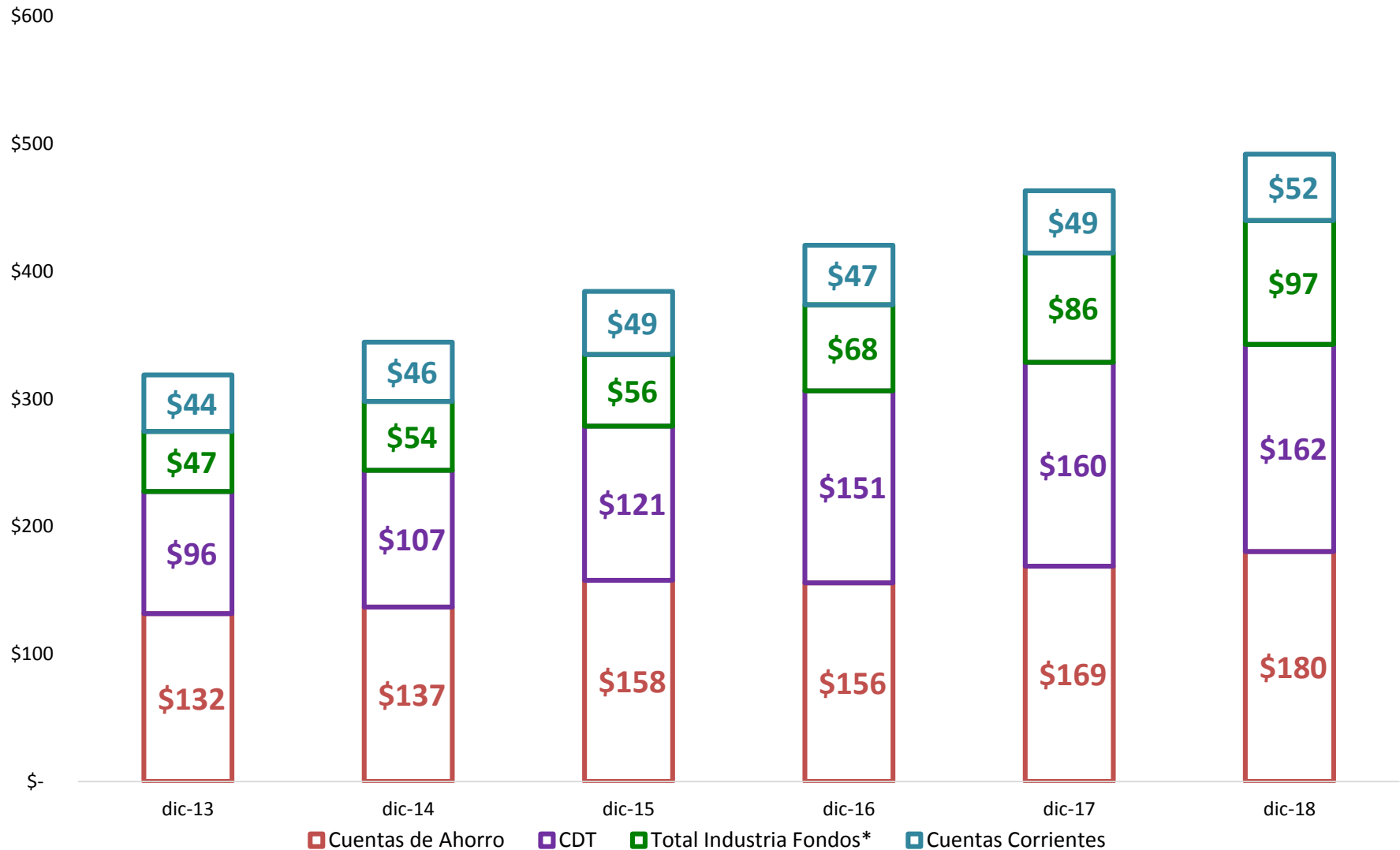
Billones de pesos



Fuente: Superintendencia Financiera de Colombia – cálculos Asofiduciarias – billones de pesos

ACTIVOS INDUSTRIAL vs. AGREGADOS MONETARIOS

Billones de pesos



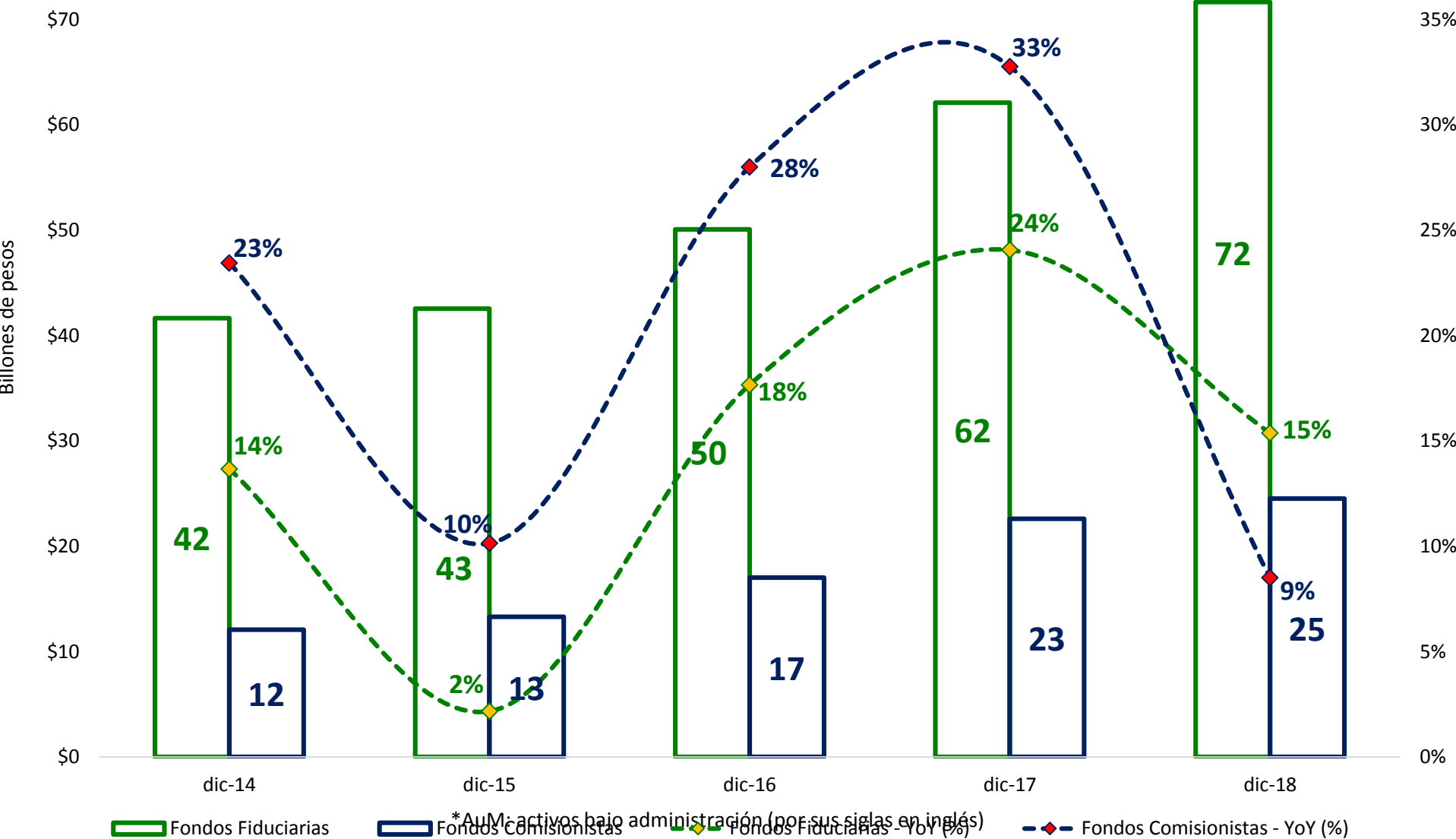
Fuente: Superintendencia Financiera de Colombia – Banco de la República – cálculos Asofiduciarias – cifras en billones de pesos

AuM* FIC FIDUCIARIAS vs. AuM* FIC COMISIONISTAS

\$ Billones de pesos

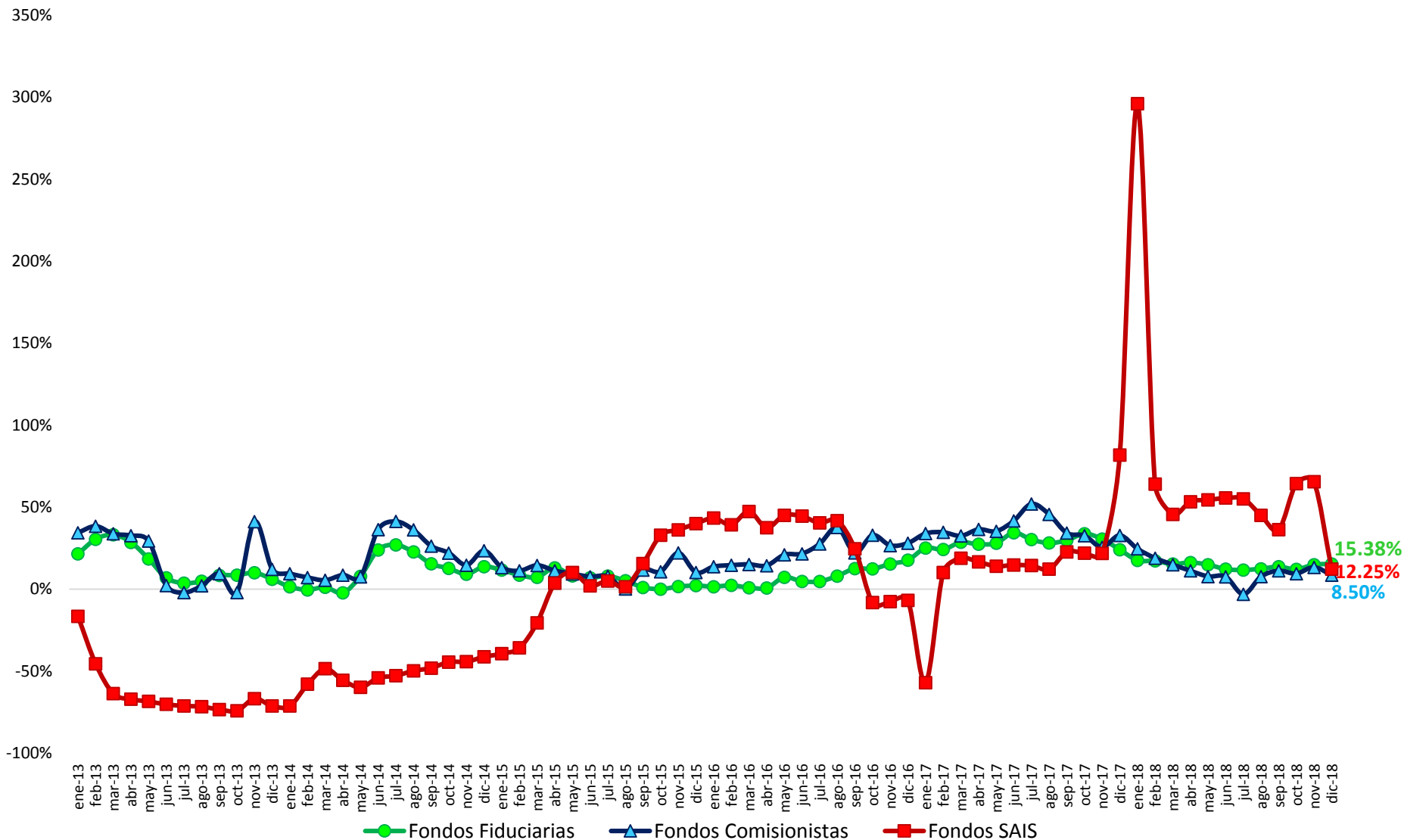


40%



*AuM: activos bajo administración (por sus siglas en inglés)
 Fuente: Superintendencia Financiera de Colombia – cálculos Asofiduciarias – billones de pesos

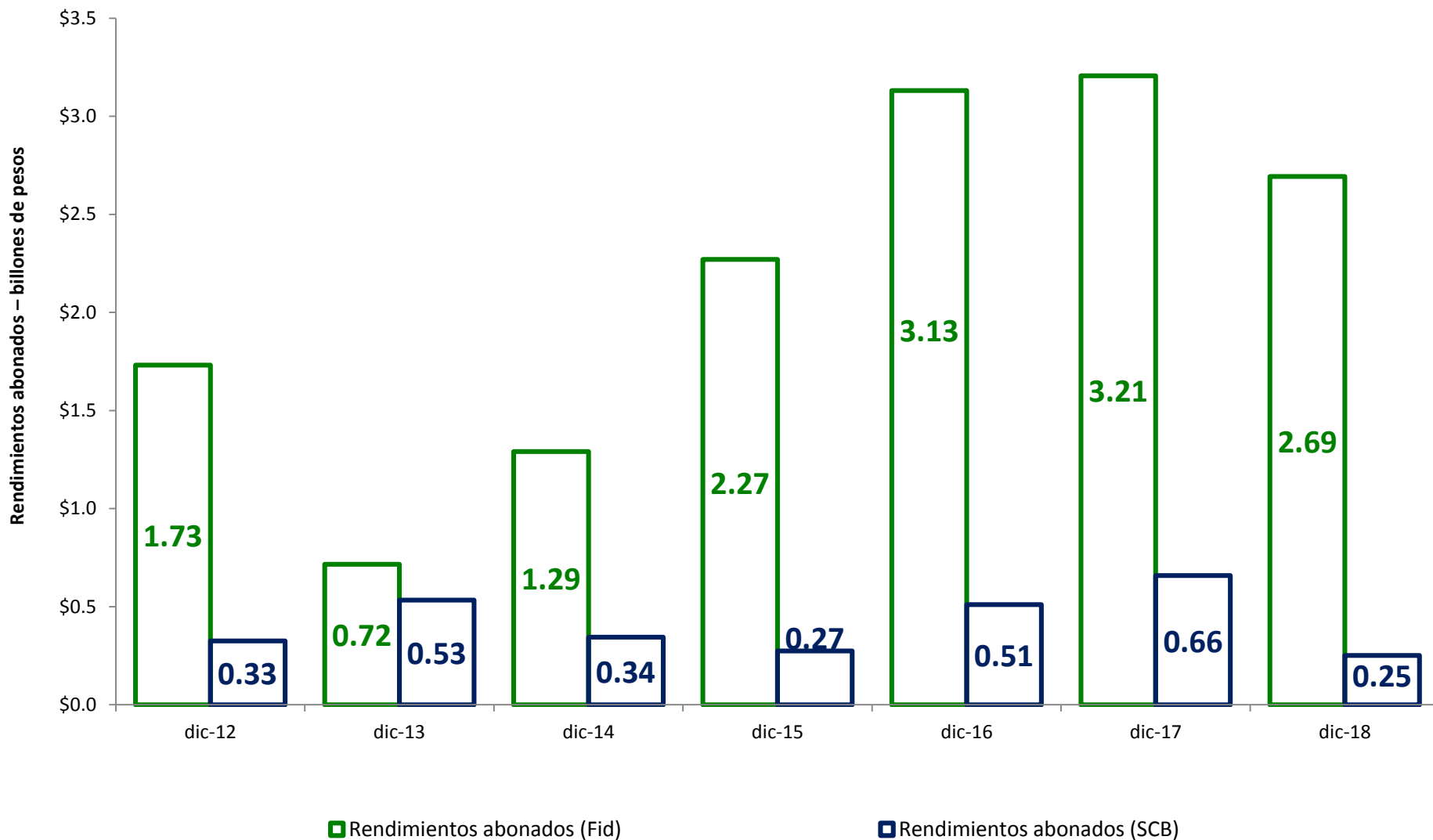
COMPORTAMIENTO VARIACIONES ANUALES ACTIVOS INDUSTRIA DE FIC POR TIPO DE ADMINISTRADOR (incluye FCP)



Fuente: Superintendencia Financiera de Colombia – cálculos Asofiduciarias

RENDIMIENTOS ABONADOS FIC

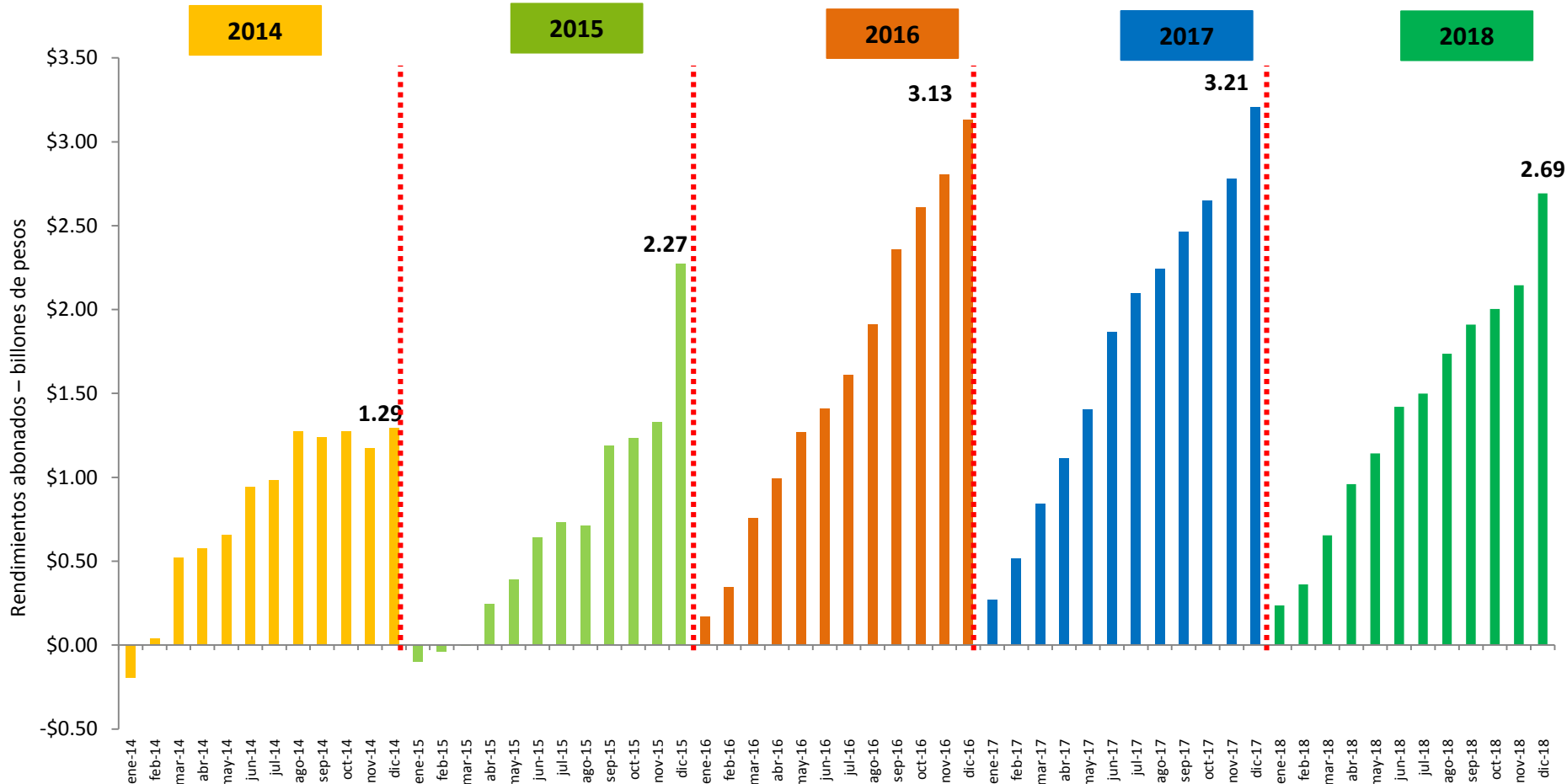
FIDUCIARIAS vs. COMISIONISTAS – billones de pesos – acumulados en cada periodo



Fuente: Superintendencia Financiera de Colombia – cálculos Asofiduciarias – billones de pesos

RENDIMIENTOS ABONADOS FIC FIDUCIARIAS

Acumulados en cada periodo – billones de pesos



- Rendimientos abonados FIC:

- Disminuyeron **-16%** anual a diciembre-18.
- Equivalen **3,6 veces** las utilidades de las Sociedades Fiduciarias (\$536,038 millones).
- **Por cada 100 pesos** que las Fiduciarias obtienen de utilidad, los FICs **generan 360 pesos** en rendimientos para los clientes.

Fuente: Superintendencia Financiera de Colombia – cálculos Asofiduciarias – cifras en billones de pesos

RANKING ACTIVOS FICs POR SOCIEDAD ADMINISTRADORA

Fiduciarias & Comisionistas de bolsa



9 entidades concentran el 75% del total de activos administrados en FIC. De estas 9 entidades, 5 son fiduciarias.

PORCENTAJE DE PARTICIPACIÓN POR GRUPOS

RANKING POR ADMINISTRACIÓN DE ACTIVOS EN TOTAL INDUSTRIA DE FIC				
Entidad	dic-17	dic-18	% Var Anual	% Part
1 FIDUCIARIA BANCOLOMBIA S.A.	20,696,978	23,000,039	11.13%	24%
2 ALIANZA FIDUCIARIA S.A.	10,688,520	12,579,239	17.69%	13%
3 FIDUCIARIA BOGOTÁ S.A.	8,318,570	7,922,075	-4.77%	8%
4 CORREDORES DAVIVIENDA S.A.SCB	4,169,494	5,194,240	24.58%	5%
5 CREDICORP CAPITAL COLOMBIA S.A.	4,596,950	4,997,745	8.72%	5%
6 FIDUDAVIVIENDA S.A.	3,959,747	4,926,665	24.42%	5%
7 BBVA FIDUCIARIA S.A.	4,011,929	4,823,578	20.23%	5%
8 VALORES BANCOLOMBIA S.A. SCB	4,347,423	4,532,626	4.26%	5%
9 CITIVALORES S.A. SCB	3,726,634	4,209,324	12.95%	4%
10 FIDUOCCIDENTE S.A.	3,383,562	4,156,411	22.84%	4%
11 FIDUCIARIA CORFICOLOMBIANA S.A.	2,364,794	3,446,776	45.75%	4%
12 FIDUCIARIA LA PREVISORA S. A.	1,789,598	3,021,740	68.85%	3%
13 BTG PACTUAL S.A. SCB	2,434,258	2,815,639	15.67%	3%
14 ULTRASERFINCO S.A.	1,294,515	1,487,555	14.91%	2%
15 ITAÚ FIDUCIARIA	1,101,862	1,149,637	4.34%	1%
16 FIDUCIARIA COLPATRIA S.A.	677,099	957,600	41.43%	1%
17 OLD MUTUAL FIDUCIARIA S.A.	891,322	948,596	6.43%	1%
18 FIDUCIARIA COLMENA S.A.	544,068	702,662	29.15%	1%
19 ACCION FIDUCIARIA	683,886	699,341	2.26%	1%
20 FIDUCIARIA POPULAR S.A.	589,896	644,083	9.19%	1%
21 FIDUAGRARIA S.A.	750,062	627,074	-16.40%	1%
22 SERVITRUST GNB SUDAMERIS	584,700	606,753	3.77%	1%
23 CREDICORP CAPITAL FIDUCIARIA S.A.	441,559	572,365	29.62%	1%
24 FIDUCENTRAL S.A.	340,741	508,293	49.17%	1%
25 SERVIVALORES GNB SUDAMERIS S.A. SCB.	28,094	410,009	1359.43%	0%
26 LARRAIN VIAL COLOMBIA S.A. SCB	209,623	310,540	48.14%	0%
27 ACCIONES Y VALORES S.A.	135,631	212,816	56.91%	0%
28 FIDUCOLDEX S.A.	179,336	182,716	1.88%	0%
29 ADCAP COLOMBIA S.A.SCB	204,262	163,154	-20.13%	0%
30 GLOBAL SECURITIES S.A. SCB	108,393	128,036	18.12%	0%
31 FIDUCOOMEVA	30,206	107,175	254.82%	0%
32 GESTION FIDUCIARIA S.A.	77,412	80,716	4.27%	0%
33 COMPASS GROUP S.A.SCB	47,610	37,974	-20.24%	0%
34 VALORALTA S.A. SCB	52,546	22,665	-56.87%	0%
35 RENTA4 & GLOBAL FIDUCIARIA	3,416	16,303	0.00%	0%
36 OLD MUTUAL VALORES S.A. SCB	2,690	3,294	22.46%	0%
TOTAL	83,467,386	96,205,455	15.26%	100.00%

%

75

19

5

1

Fuente: Superintendencia Financiera de Colombia – cálculos Asofiduciarias – cifras en millones de pesos



ASOFIDUCIARIAS

Calle 72 No. 10 – 51 Oficina 1003 PBX: 60 60 700

Fax: 235 28 95

Bogotá D. C. - Colombia

www.asofiduciaras.org.co

asofiduciaras@asofiduciaras.org.co